

US MILLENNIALS ESG

Kairos International Sicav

US MILLENNIALS ESG

Kairos International Sicav

SHARING ECONOMY, SHARING OPPORTUNITIES



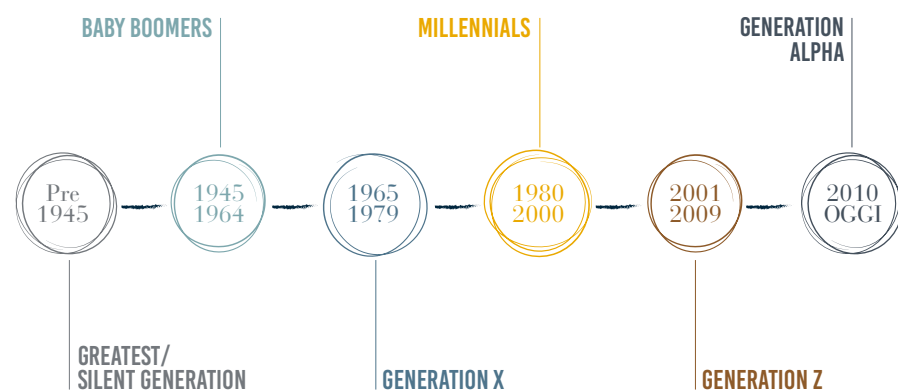
Accedi a contenuti extra
con un lettore QR-Code

Una questione di IMPATTO

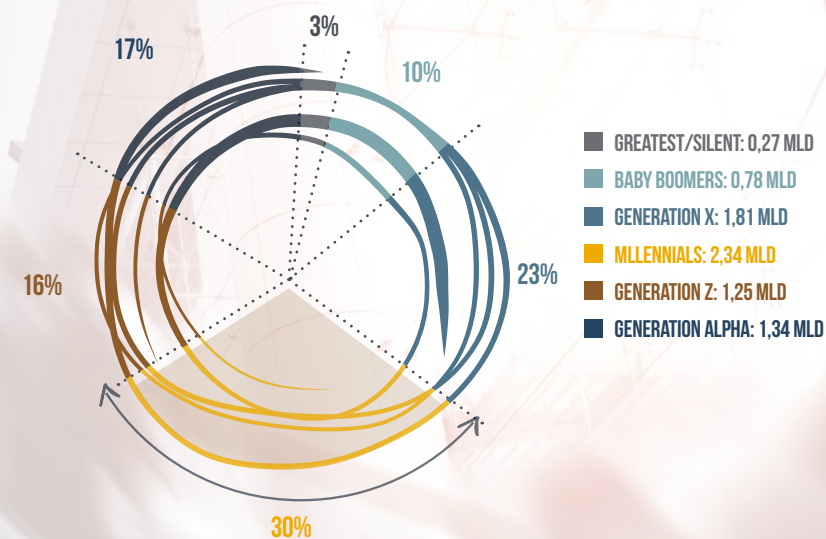
Con circa **2,34 miliardi di persone**, i *Millennials* sono la generazione più numerosa del pianeta: un semplice dato che evidenzia quanto possano incidere i loro comportamenti a livello globale, soprattutto se si pensa che la Generazione Z (1,25 miliardi di persone), immediatamente successiva, porta avanti le stesse loro preferenze.

I *Millennials*, detti anche Generazione Y o Nativi Digitali, sono i nati tra il 1980 e il 2000. Cresciuti durante un'epoca di forte sviluppo tecnologico e dotati di redditi superiori rispetto ai loro predecessori, **hanno trasformato profondamente i modelli di business** e gli stili di vita, in particolare le **abitudini di spesa e consumo** nelle aree dove è più alta la loro concentrazione, ovvero Stati Uniti e Paesi Emergenti.

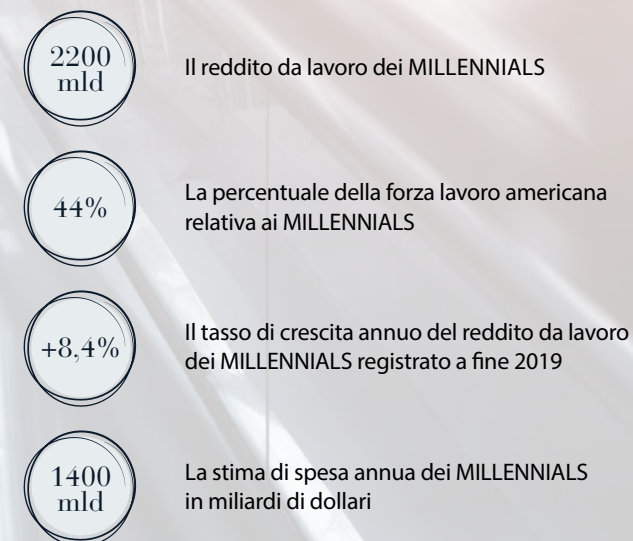
Ecco perché - in un contesto di mercato complesso come quello attuale - i *Millennials* diventano un focus imprescindibile per le strategie di investimento *alpha oriented*, che puntano proprio sui driver di **cambiamenti socio-economici con impatti rilevanti** sui mercati finanziari e forti prospettive di crescita a medio-lungo termine.



POPOLAZIONE MONDIALE



FOCUS USA



Fonte: Elaborazione Kairos su dati Nazioni Unite, Bureau of Labor Statistics, Accenture.
Dati in dollari al secondo trimestre 2020.

Trasformare i trend in **OPPORTUNITÀ**

Quello che contraddistingue oggi i *Millennials* come driver interessante per i mercati finanziari è la loro attitudine ad avere **comportamenti ben definiti**.

Questa generazione, infatti, ha dato il via alla **Sharing Economy**, una nuova opportunità ecosistemica per un valore di **450 miliardi di dollari** solo negli Stati Uniti, caratterizzata da una forte inclinazione al noleggio e alla condivisione piuttosto che al possesso, dal valore dell'esperienza piuttosto che del prodotto in sé e da una predisposizione *price sensitive* ed *environment friendly*.

In questa evoluzione sociale, le aziende all'avanguardia che sono in grado di cavalcare tale trend ed allineare i loro modelli di business alle differenti abitudini di spesa, alle priorità di consumo e ai format comportamentali di questa generazione, creano **opportunità di investimento** dal potenziale estremamente elevato.

PRINCIPALI SEGMENTI DI MERCATO COINVOLTI

- 📍 Social Entertainment
- 📍 Trasporti e Smart Mobility
- 📍 Abbigliamento
- 📍 Food e Ristorazione
- 📍 Servizi finanziari e Investimenti
- 📍 Istruzione e Occupazione
- 📍 Abitazione e Beni per la casa
- 📍 Salute e Forma fisica



Social Entertainment
Trasporti Smart Mobility
Abbigliamento *Food* Ristorazione
Servizi bancari *Investimenti*
ISTRUZIONE *e* OCCUPAZIONE
Abitazione *BENI PER LA CASA* **salute** *Forma fisica*

Che cos'è

KIS US MILLENNIALS ESG

US Millennials ESG, comparto di **Kairos International Sicav** (Sicav di diritto lussemburghese), è un prodotto azionario denominato in dollari con l'obiettivo di offrire un apprezzamento del capitale nel medio-lungo termine.

Si tratta di un **comparto tematico**, caratterizzato da un approccio simile al settoriale, volto a mantenere l'opportunità di creare alpha ma con un forte vantaggio competitivo: la **bassa correlazione** dei titoli in cui investe.

Il Portafoglio di KIS US Millennials ESG è investito in società quotate negli Stati Uniti, che si ritiene dovrebbero beneficiare della crescente importanza delle preferenze dei consumatori della generazione dei *Millennials*.

I settori in cui operano queste società comprendono prevalentemente **servizi di comunicazione, tecnologia, finanza, proprietà immobiliari e beni di consumo**, anche se l'allocazione settoriale può variare significativamente nel tempo.

CARTA D'IDENTITÀ

| | |
|--------------------------|---|
| TIPOLOGIA | Comparto azionario tematico denominato in Dollari |
| STILE DI GESTIONE | Attivo, combina analisi di tipo bottom-up e top-down |
| UNIVERSO DI INVESTIMENTO | Focalizzato su società di medio-alta capitalizzazione quotate negli Stati Uniti, selezionate sulla base delle preferenze della generazione di consumatori <i>Millennials</i> , secondo le logiche ESG |
| OBIETTIVO | Offrire l'apprezzamento del capitale nel medio-lungo termine, sovraprendendo l'indice MSCI USA |
| LIVELLO DI RISCHIO | 1 2 3 4 5 6 7 |



Riccardo Baldissera

Portfolio Manager

La costruzione del PORTAFOGLIO

Il DNA distintivo di gestore attivo di Kairos guida la costruzione del Portafoglio puntando a cogliere il maggior numero di opportunità attraverso l'interpretazione dell'evoluzione di questo trend nel corso del tempo.

La definizione dell'universo investibile di KIS US Millennials ESG avviene a partire dall'**indice MSCI USA**, benchmark di riferimento del prodotto. La ricerca interna di Kairos, realizzata da un Team di analisti che vanta un'eccellente expertise in *disruptive technology*, filtra inizialmente il paniere dell'indice, selezionando le sole aziende legate al tema *Millennials*.

Successivamente, attraverso l'**analisi fondamentale**, il Team esclude le società che non rappresentano un investimento economicamente solido e ne include altre non appartenenti all'indice che beneficiano del tema e hanno validi fondamentali e prospettive reddituali più interessanti*.

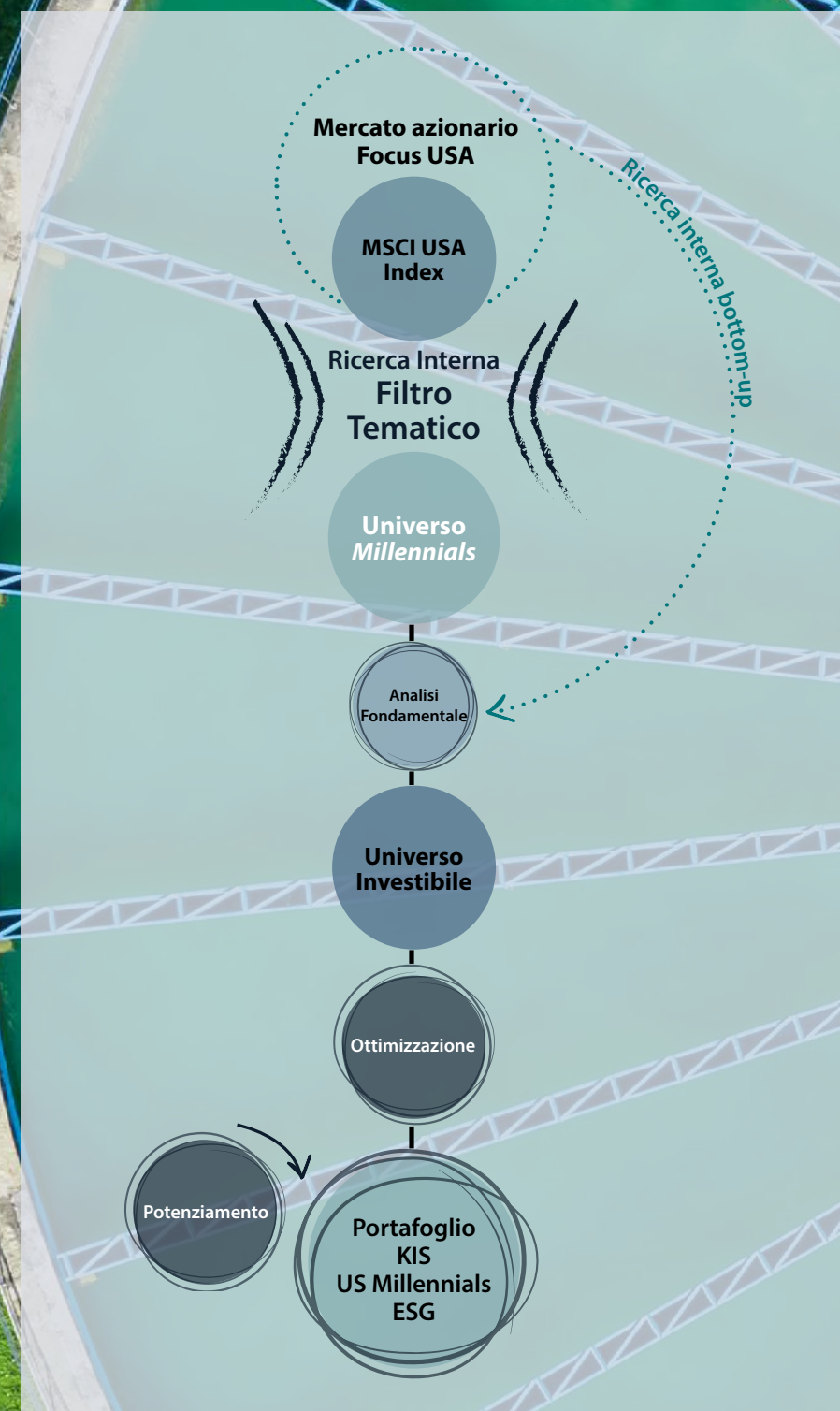
I gestori ottimizzano inoltre la **composizione settoriale** al fine di evitare un'esposizione eccessiva oppure troppo limitata ad una determinata industria, con l'obiettivo di rendere più omogeneo l'universo investibile.

Il Portafoglio viene dunque costruito attraverso **due metodologie quantitative**:

- un sistema proprietario che ottimizza lo *Sharpe Ratio* (il rendimento a parità di rischio) del Portafoglio, rispetta i vincoli normativi UCITS e quelli autodefiniti in base alla strategia degli analisti, definisce i pesi dei singoli titoli considerando il valore della loro capitalizzazione e contiene il turnover di Portafoglio;
- una strategia, sempre sviluppata internamente, che combina tre modelli matematici per cercare di sfruttare il potenziale insito nella volatilità attraverso la vendita di opzioni sui singoli titoli.

In linea con la policy ESG di Kairos, il processo di selezione dei titoli integra le tradizionali considerazioni finanziarie con i **fattori ESG** e secondo le valutazioni offerte da Sustainalytics, una delle principali agenzie europee di rating ESG indipendenti, di cui Kairos si avvale per quanto riguarda la ricerca ESG.

* Si tratta di società selezionate sulla base di criteri qualitativi e quantitativi e caratterizzate da "Growth Bias", dunque con tassi di crescita tra i più alti, che appartengono a settori in fase fortemente espansiva, vincitori nel lungo periodo.





Punti di **FORZA**

- ◆ KIS US Millennials ESG è un prodotto con **focus sul mercato americano** e *Growth Bias*, che completa l'offerta di Kairos prevalentemente europea e *Value Bias*, rappresentando un'ottima fonte di diversificazione del portafoglio azionario.
- ◆ È un **prodotto tematico con bassa correlazione** tra i titoli in cui investe, pertanto con un forte grado di indipendenza dall'andamento dei singoli settori e del mercato.
- ◆ Dispone di un **Team per la ricerca interna e l'analisi fondamentale** che vanta un'esperienza pluriennale nella copertura del mercato azionario americano.
- ◆ Può contare sull'eccellente **expertise in *disruptive technology*, nuove frontiere digital e anticipazione di nuovi trend** del Team di analisti dedicato.
- ◆ Si avvale di **due strategie** implementate sul Portafoglio per ottimizzare il rapporto rischio/rendimento e sfruttare la volatilità tramite l'utilizzo di opzioni.
- ◆ Possiede un **grado di sostenibilità molto elevato** grazie all'investimento di più del 50% del Portafoglio in aziende con un alto rating ESG.

ensign

'ensign' è l'emblema iconico dell'impegno responsabile di Kairos per un mondo migliore, nella convinzione che lo sviluppo sostenibile sia il modello d'impresa del futuro da attuare nel presente.

Chi è KAIROS

Kairos, oggi società del Gruppo Julius Baer e partecipata con una quota complessiva del 30% dal socio fondatore Guido Brera e da alcuni gestori storici, nasce nel 1999 come un'iniziativa imprenditoriale nel settore del risparmio gestito.

Con le proprie sedi di Milano, Roma, Torino e Londra offre una selezionata gamma di servizi e soluzioni d'investimento per la clientela privata, gli operatori professionali e gli investitori istituzionali.

Kairos rappresenta un punto di riferimento nel mondo dell'Asset Management e del Wealth Management: l'attività di Asset Management si contraddistingue per una metodologia di gestione flessibile, orientata alla performance e al controllo del rischio, mentre il servizio di Wealth Management si concretizza in risposte di valore ad esigenze di gestione finanziaria e patrimoniale.

La partnership strategica con l'azionista di maggioranza Julius Baer, il più importante Gruppo svizzero di gestione patrimoniale e un premium brand in questo settore globale, contribuisce a valorizzare il modello di business di boutique di investimento anche a livello europeo.

Kairos intende posizionarsi sul mercato come leader nell'innovazione di prodotto.

Messaggio pubblicitario con finalità promozionali.

Le informazioni qui contenute non costituiscono consigli di investimento, ma una mera descrizione dei prodotti. Prima dell'adesione leggere il Prospetto d'offerta, disponibile sul sito www.kairospartners.com e presso gli intermediari collocatori, il Key Investor Information Document (c.d. KIID), nonché il modulo di sottoscrizione, che congiuntamente rappresentano la documentazione vincolante per l'acquisto di azioni del comparto in Italia, che il proponente l'investimento deve consegnare prima della sottoscrizione. **I rendimenti passati non sono indicativi di quelli futuri.** L'indicatore sintetico di rischio di KIS US Millennials ESG è classificato al livello 6 su 7, che corrisponde alla classe di rischio medio-alta. Questo documento e le informazioni in esso contenute non possono essere distribuite negli USA.



Kairos Partners SGR SpA
Via San Prospero, 2
20121 Milano - Italia
T +39 02 77718.1
www.kairospartners.com