

CLIMATE CHANGE ESG

Kairos International Sicav




CLIMATE CHANGE ESG
Kairos International Sicav

CRESCERE CON LE NUOVE TECNOLOGIE PER UN MONDO A IMPATTO ZERO



Accedi a contenuti extra
con un lettore QR-Code



I progressi in atto contro
i cambiamenti climatici
sono troppo lenti.
Serve una svolta che il mondo
non può più aspettare.

ONU 2019

I cambiamenti climatici SONO UNA REALTÀ

Oggi e nel prossimo futuro, la sfida più grande è quella rappresentata dal **riscaldamento globale del pianeta**.

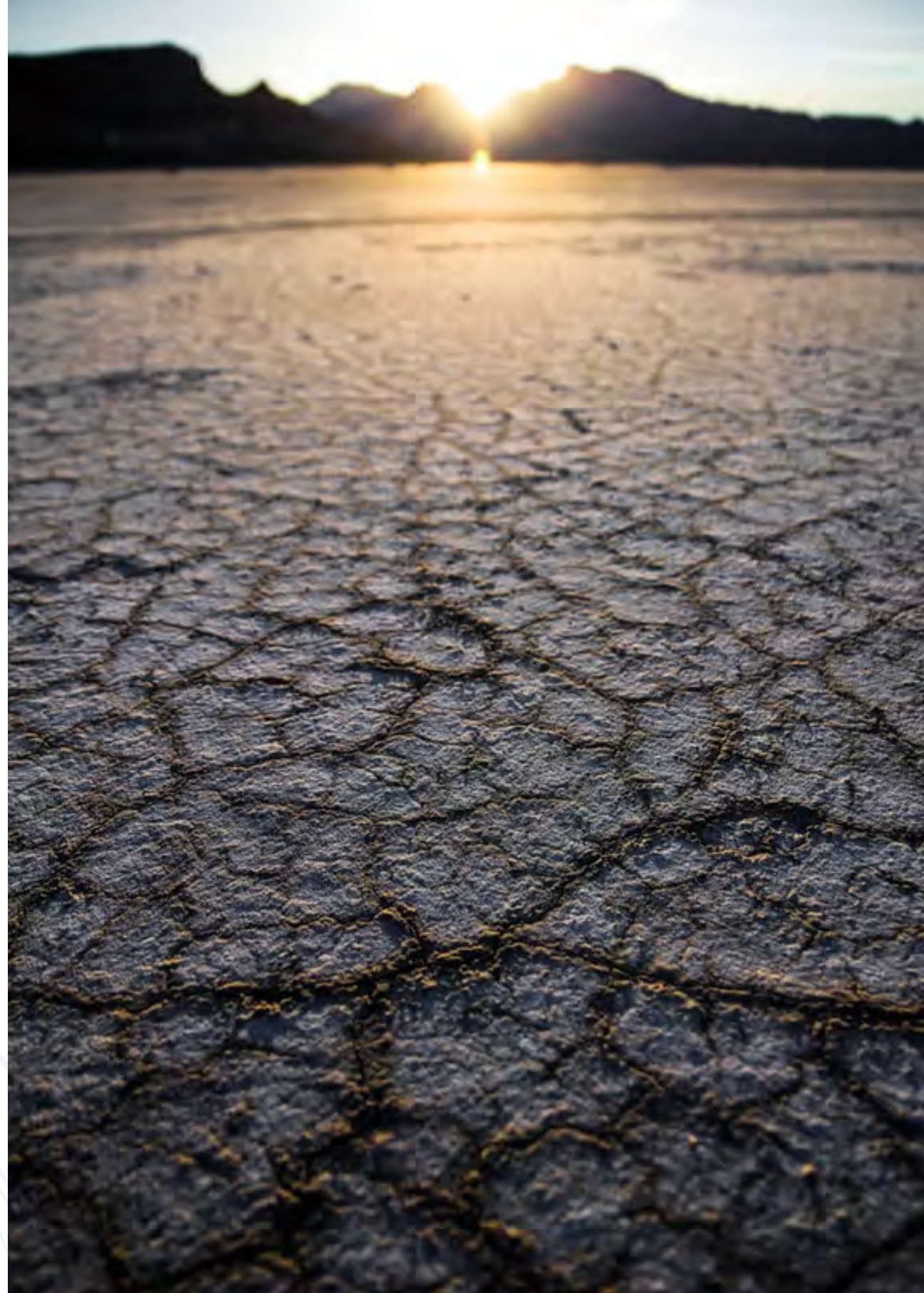
La temperatura media è aumentata di oltre 1°C dall'epoca pre-industriale e gli scienziati ritengono che senza interventi consistenti e tempestivi potrebbe aumentare tra i 4°C e i 5°C entro il 2050. Secondo i dati dell'Istituto di Scienze dell'Atmosfera del Clima e del Consiglio Nazionale delle Ricerche (ISAC-CNR) relativi al primo quadrimestre dell'anno, con una media storica di 1,41°C in più, il 2020 si sta manifestando come il più caldo da quando, nel 1800, furono avviate le rilevazioni.

Gli accordi di Parigi del 2015 impegnano i paesi firmatari a invertire la rotta e mantenere il riscaldamento globale al di sotto dei 2°C.

In tal senso si collocano anche la Convenzione sui Cambiamenti Climatici delle Nazioni Unite e l'ambizioso piano europeo annunciato a dicembre 2019 e confermato a maggio 2020, il cosiddetto *European Green Deal*.

I comportamenti dei singoli sono altrettanto importanti per ridurre l'impatto del nostro stile di vita sull'ambiente e contribuire a preservare il pianeta per le future generazioni.

**Il cambiamento, dunque, è nelle mani di ciascuno di noi.
E passa anche dalle scelte d'investimento.**



Transizione energetica

NELLE SCELTE DI PORTAFOGLIO

L'impellente necessità di promuovere importanti investimenti volti alla decarbonizzazione e alla digitalizzazione dell'economia, rendendola sostenibile dal punto di vista ambientale, non può non avere un **impatto importante sulle strategie di investimento**.

Il ruolo dell'industria finanziaria risulta quindi cruciale: una diversa allocazione dei capitali rappresenta infatti un potente incentivo per imprese o istituzioni a orientare il proprio sviluppo verso attività e tecnologie a basso impatto carbonico. **La sfida connessa al cambiamento climatico è dunque particolarmente importante per gli operatori della finanza**, chiamati più che mai a cogliere le opportunità connesse alla fase di transizione energetica, volta al contrasto del *climate change*.

Catalizzatore di questo processo è il **Green Deal** europeo ufficializzato a gennaio 2020, che si prefigge di:

- promuovere l'uso efficiente delle risorse passando a un'economia pulita e circolare;
- ripristinare la biodiversità e ridurre l'inquinamento;
- ridurre inoltre le emissioni di CO₂ del 55% entro il 2030, per arrivare entro il 2050 ad una società *carbon neutral*.

L'accordo si basa su un insieme di investimenti consistenti sponsorizzati dall'Unione Europea e dalla BCE che comportano un radicale ripensamento dei prodotti e dei loro interi sistemi produttivi, con l'obiettivo di **migliorare le infrastrutture sostenibili, le energie rinnovabili, l'efficientamento energetico e gli edifici ecosostenibili**.

Il cambiamento climatico come

OPPORTUNITÀ

Investire nel contrasto al cambiamento climatico non è soltanto qualcosa che attiene ai propri valori morali, ma è anche e soprattutto un'**opportunità di investimento**. Contrariamente alla percezione di molti, ridurre le emissioni di CO₂ non significa rinunciare allo stile di vita moderno né ritornare ad un mondo frugale di bassi consumi: al contrario si sostanzia nella necessità di un grande **avanzamento tecnologico e di produttività** che permetterà di ottenere una radicale trasformazione delle catene di valore, per far sì che l'economia possa crescere riducendo sensibilmente le emissioni di CO₂.

Tutto ciò richiede un **ripensamento** e una **riprogettazione** completa in tutti i settori, nuove infrastrutture e una digitalizzazione di massa. Il risultato principale delle politiche sul cambiamento climatico sarà quello di stimolare la produttività, l'economia circolare e conseguentemente i profitti delle aziende che vi parteciperanno.

Per raggiungere questi obiettivi, gli scienziati del clima e gli economisti stimano che gli investimenti nel *climate mitigation* dovranno aumentare di almeno 3-4 volte rispetto a quelli attuali, divenendo probabilmente il **principale motore di crescita dell'economia globale** per il prossimo futuro.

Inoltre, data l'imponenza degli investimenti da realizzare, le istituzioni e i governi saranno i principali protagonisti di questa trasformazione e dovranno quindi adottare **politiche fiscali in grado di agevolare gli investimenti**, creando ulteriori e notevoli risvolti sui mercati e sul valore degli asset finanziari.

CARTA D'IDENTITÀ

TIPOLOGIA	Comparto azionario tematico denominato in Euro
STILE DI GESTIONE	Attivo, caratterizzato dall'analisi qualitativa e da un approccio bottom up
UNIVERSO DI INVESTIMENTO	Focalizzato su azioni quotate di società che forniscono soluzioni per mitigare il rischio del cambiamento climatico o di gestirlo, secondo le logiche ESG
OBIETTIVO	Ottenere l'apprezzamento del capitale nel medio-lungo termine
LIVELLO DI RISCHIO	<div><div>1</div><div>2</div><div>3</div><div>4</div><div>5</div><div>6</div><div>7</div></div>

La proposta di Kairos

KIS CLIMATE CHANGE ESG

Climate Change ESG, comparto di Kairos International Sicav (Sicav di diritto lussemburghese), è la soluzione di Kairos focalizzata su aziende in grado di offrire **risposte alla transizione** del business da *brown a green* al fine di contrastare il cambiamento climatico.

È un prodotto azionario tematico denominato in Euro che si pone l'**obiettivo** di conseguire una **crescita del valore del capitale nel lungo termine** con un'allocazione patrimoniale in azioni quotate di società che forniscono soluzioni per mitigare o gestire i rischi collegati al cambiamento climatico.

KIS Climate Change ESG è un fondo globale con forte orientamento al **mercato europeo**, area da sempre leader del cambiamento climatico e attento, più di altri continenti, alle tematiche legate alla riconversione del sistema industriale a beneficio del pianeta.



Francesco Zantoni

Portfolio Manager



Oriana Bastianelli

Co-Portfolio Manager

Molteplici settori ad ALTO POTENZIALE

Siamo di fronte a un vero e proprio **megatrend strutturale**, una forza potente e dirompente capace di incidere sull'economia globale, sulla collettività e sulle aziende.

La grande mole di investimenti richiesti avranno importanti ripercussioni sul sistema economico e sui mercati finanziari, generando significative opportunità di investimento anche in settori contigui o apparentemente non direttamente impattati.

Vengono così identificate due categorie di industrie che compongono l'universo investibile:

01 **"Solution Provider"**, ovvero società in grado di fornire soluzioni direttamente utilizzabili nelle politiche di contrasto al cambiamento climatico, come quelle che si occupano di energie rinnovabili e alternative, nutrizione, life sciences, material sciences, infrastrutture e trasporti, tecnologie hardware e software, biochimica;

02 Società che forniscono soluzioni per **gestire gli effetti fisici** del cambiamento climatico o che possono **beneficiare delle politiche di contrasto** al cambiamento climatico, come quelle che si occupano di riassicurazioni, farmaceutica, security, laboratory and testing, servizi finanziari, commodities e digital assets.



Smart mobility
Cambiamento Evoluzione
Blockchain Nutrizione
Life Sciences Flessibilità
Opportunità Adattamento Trend
Digitalizzazione Resilienza
Innovazione Robotica Tecnologia
Accelerazione Material Sciences
Disruption

Il processo DI INVESTIMENTO

Il processo di investimento inizia con la valutazione dell'universo investibile che avviene su scala globale. Il gestore, forte della sua esperienza nel mercato dell'efficienza energetica e ambientale, individua tramite un processo di analisi fondamentale le aziende oggetto dell'investimento, utilizzando largamente la ricerca interna di Kairos.

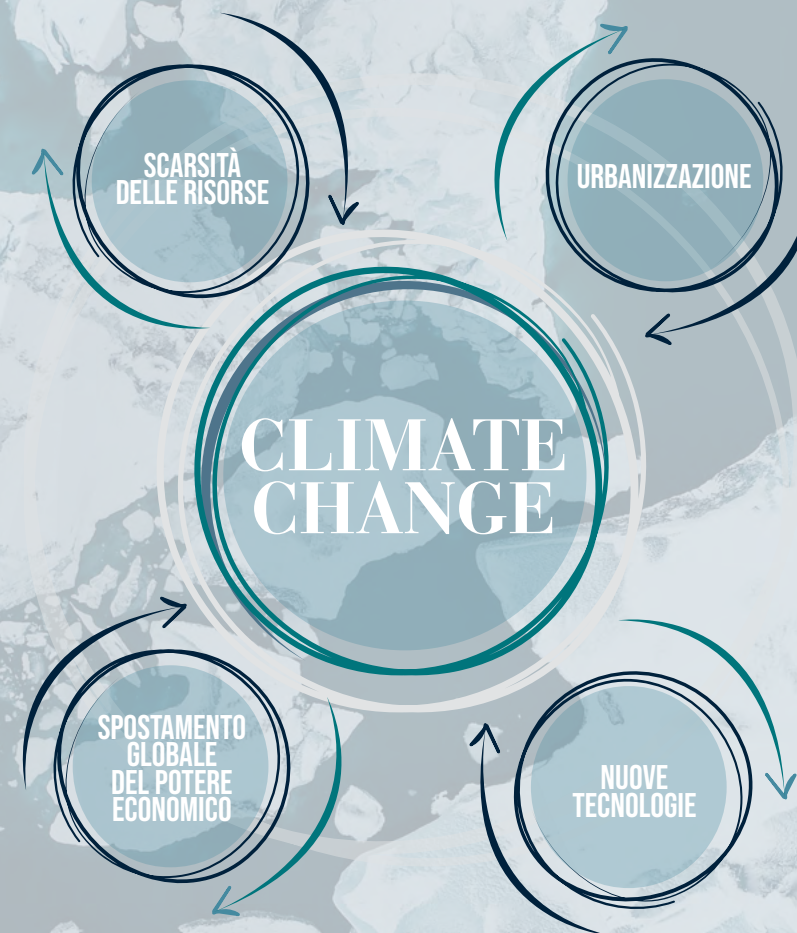
Lo **stile di gestione è attivo con approccio bottom up**.

La costruzione complessiva del portafoglio seguirà in particolare questi criteri:

- large cap;
- esposizione geografica globale;
- società con valutazioni ragionevoli rispetto alle prospettive di crescita, alla generazione di cassa e con una sostenibile esposizione debitoria;
- concentrazione degli investimenti, ovvero max 5% su un singolo titolo, previsti 40-50 titoli in portafoglio.

Il Comparto mira ad accrescere il capitale nel medio-lungo termine sovraperformando il benchmark di riferimento.

In linea con la policy ESG di Kairos, il processo di selezione dei titoli integra le tradizionali considerazioni finanziarie con i **fattori ESG** e secondo le valutazioni offerte da Sustainalytics, una delle principali agenzie europee di rating ESG indipendenti, di cui Kairos si avvale per quanto riguarda la ricerca ESG.





Punti di **FORZA**

- ◆ Chi sceglie questo investimento vuole partecipare alla più grande rivoluzione tecnologica alla base del cambiamento climatico. Questa trasformazione indurrà a enormi cambiamenti strutturali che impatteranno in maniera significativa i mercati finanziari e la vita di tutti noi.
- ◆ Francesco Zantoni, gestore di KIS Climate Change ESG, ritorna in Kairos dopo aver maturato alcune esperienze imprenditoriali nel settore della progettazione e costruzione di impianti per il settore oil&gas e power generation e della riassicurazione di rischi naturali legati al cambiamento climatico.
- ◆ La gestione attiva e l'attività di stock selection operata dal gestore permettono di perseguire strategie complesse e coerenti tra loro, superando quindi le strategie basiche e svolte in un'ottica di basket, come gli strumenti finanziari passivi.
- ◆ Il cambiamento climatico è un vero e proprio megatrend strutturale di lungo periodo ed essere in grado di individuare le società con modelli aziendali sostenibili o capaci di fornire soluzioni a questa sfida, significa dare il proprio contributo per l'ambiente, offrendo al contempo valore per il cliente.
- ◆ KIS Climate Change ESG risponde alle esigenze di una clientela consapevole dell'urgenza delle tematiche del cambiamento climatico e che desidera indirizzare i propri investimenti verso un'economia circolare in grado di ripristinare la biodiversità e ridurre l'inquinamento, generando un impatto positivo sul mondo senza rinunciare al profitto.

ensign

'ensign' è l'emblema iconico dell'impegno responsabile di Kairos per un mondo migliore, nella convinzione che lo sviluppo sostenibile sia il modello d'impresa del futuro da attuare nel presente.

Chi è KAIROS

Kairos, oggi società del Gruppo Julius Baer e partecipata con una quota complessiva del 30% dal socio fondatore Guido Brera e da alcuni gestori storici, nasce nel 1999 come un'iniziativa imprenditoriale nel settore del risparmio gestito.

Con le proprie sedi di Milano, Roma, Torino e Londra offre una selezionata gamma di servizi e soluzioni d'investimento per la clientela privata, gli operatori professionali e gli investitori istituzionali.

Kairos rappresenta un punto di riferimento nel mondo dell'Asset Management e del Wealth Management: l'attività di Asset Management si contraddistingue per una metodologia di gestione flessibile, orientata alla performance e al controllo del rischio, mentre il servizio di Wealth Management si concretizza in risposte di valore ad esigenze di gestione finanziaria e patrimoniale.

La partnership strategica con l'azionista di maggioranza Julius Baer, il più importante Gruppo svizzero di gestione patrimoniale e un premium brand in questo settore globale, contribuisce a valorizzare il modello di business di boutique di investimento anche a livello europeo.

Kairos intende posizionarsi sul mercato come leader nell'innovazione di prodotto.

Messaggio pubblicitario con finalità promozionali.

Le informazioni qui contenute non costituiscono consigli di investimento, ma una mera descrizione dei prodotti. Prima dell'adesione leggere il Prospetto d'offerta, disponibile sul sito www.kairospartners.com e presso gli intermediari collocatori, il Key Investor Information Document (c.d. KIID), nonché il modulo di sottoscrizione, che congiuntamente rappresentano la documentazione vincolante per l'acquisto di azioni del comparto in Italia, che il proponente l'investimento deve consegnare prima della sottoscrizione. **I rendimenti passati non sono indicativi di quelli futuri.** L'indicatore sintetico di rischio di KIS Climate Change ESG è classificato al livello 6 su 7, che corrisponde alla classe di rischio medio-alta. Questo documento e le informazioni in esso contenute non possono essere distribuite negli USA.



Kairos Partners SGR SpA
Via San Prospero, 2
20121 Milano - Italia
T +39 02 77718.1
www.kairospartners.com