



DWS Invest ESG Next Generation Infrastructure

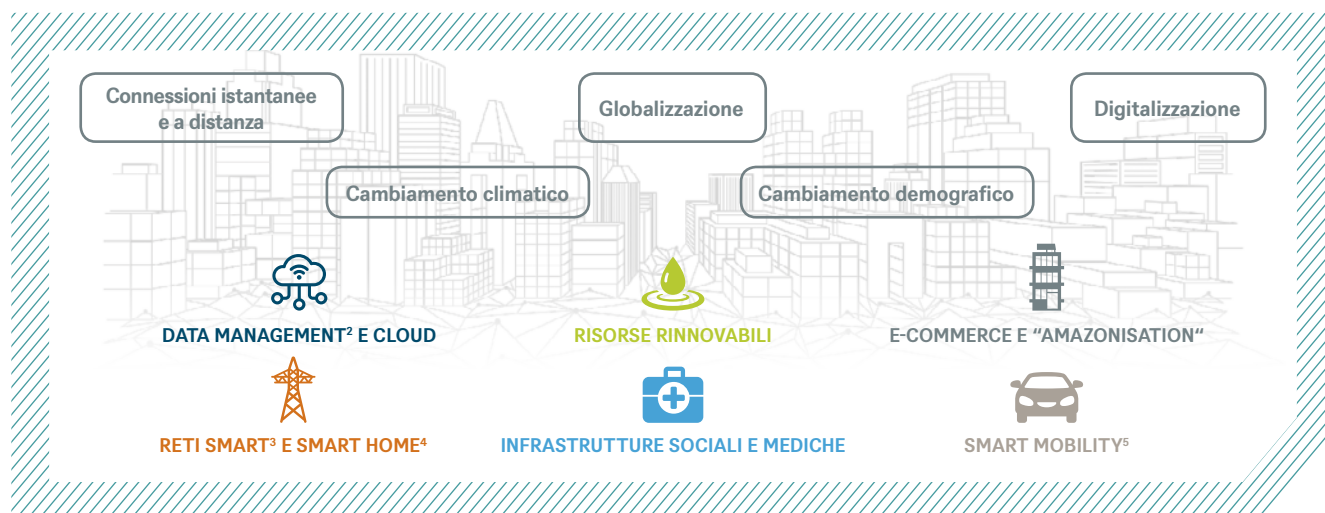
Investire nelle infrastrutture di nuova generazione

Le infrastrutture sono alla base del cambiamento

Le infrastrutture mantengono l'economia in movimento: strade e ferrovie, energia elettrica, gas e collegamenti telefonici, porti e aeroporti rappresentano l'essenza del nostro vivere e lavorare. Le infrastrutture sono anche le fondamenta su cui costruire il mondo di domani. La digitalizzazione, per esempio, richiede ingenti investimenti nell'archiviazione dei dati e nei servizi di cloud e necessita di nuove forme di trasmissione dati come, il nuovo standard di telefonia mobile 5G e l'Internet delle cose ('Internet of Things' o IoT). Per rallentare il cambiamento climatico, è necessario incrementare ulteriormente l'uso di fonti di energia rinnovabile. Il settore sanitario deve continuare a orientarsi verso le esigenze di una popolazione che invecchia, mentre nuove scienze biologiche promettono innovazioni in campo medico. Ma per imprimere un'ulteriore accelerazione alle attività di ricerca e sviluppo servono ingenti investimenti¹.

INVESTIRE NELLA "NEXT GENERATION"

I trend che guideranno il futuro delle infrastrutture



¹ Le previsioni si basano su ipotesi, stime, view di mercato e modelli o analisi ipotetici, che potrebbero rivelarsi imprecisi o errati.

² Si definisce Data Management la gestione dei dati.

³ Reti intelligenti, o "smart grid" in inglese, sono un insieme di reti elettriche e di tecnologie che, grazie allo scambio reciproco d'informazioni, permettono di gestire e monitorare la distribuzione di energia elettrica da tutte le fonti di produzione e soddisfare le diverse richieste di elettricità degli utenti collegati, in maniera più efficiente, razionale e sicura.

⁴ La smart home è, per definizione una casa intelligente, che sfrutta un impianto integrato di tipo domotico per migliorare il comfort, la sicurezza e i consumi di chi vi abita.

⁵ La smart mobility è una mobilità "intelligente, a misura di cittadino", altamente tecnologica e a basso impatto ambientale.

Ripensare le infrastrutture richiederà grandi investimenti¹

Con DWS Invest ESG Next Generation Infrastructure, Comparto della Sicav lussemburghese DWS Invest, è possibile partecipare ai trend che plasmeranno la prossima generazione di investimenti infrastrutturali e immobiliari con un focus specifico sui sei temi d'investimento:



DATA MANAGEMENT E CLOUD

- _ Le nuove tecnologie, come il **5G** e l'**Internet of Things (IoT)**, hanno aumentato l'utilizzo e lo scambio dei dati
- _ Apparecchiature di telecomunicazione e di telefonia mobile avanzate per **incrementare la capacità dei network**
- _ **Cloud computing⁶ e immobili di Data Center**



RISORSE RINNOVABILI

- _ **Le tecnologie rinnovabili** presentano grandi sfide e opportunità, rispetto alle tecnologie più tradizionali
- _ **I parchi eolici** acquistano sempre più importanza



E-COMMERCE E "AMAZONISATION"⁷

- _ Continua l'interesse e la crescita dello **shopping online**, si parla di "**Amazonizzazione**"
- _ **Domanda continua di magazzini logistici**, anche grazie all'offerta "consegna in giornata"
- _ **Migliore capacità di gestione ed efficienza operativa** di tutta la catena del valore
- _ Consegna a domicilio tramite **droni** nel futuro prossimo



RETI SMART E SMART HOME

- _ **Prevenire lo spreco di energia** attraverso l'uso di reti intelligenti
- _ Risparmio di spazio, **trasporto di energia in maniera veloce ed efficiente**
- _ Smart Home, per raggiungere l'obiettivo di **abitazioni ad impatto zero**



INFRASTRUTTURE SOCIALI E MEDICHE

- _ **Spazi e immobili nel settore biologia e farmaceutico**, come laboratori medici
- _ Fondamentali interessanti, **crescita sostenibile della domanda ed offerta contenuta**
- _ **Bassa correlazione** della domanda con l'andamento dell'economia, rispetto ad altri immobili per ufficio



SMART MOBILITY

- _ Utilizzo più efficiente delle strade e **riduzione del traffico**
- _ **Nuove iniziative per le strade a pedaggio**: interazione tra veicoli ed infrastrutture di trasporto per ridurre il numero degli incidenti
- _ Migliore gestione della viabilità tramite dati sul traffico e corsie preferenziali "**Hot Lanes**"
- _ Il futuro sarà la **guida autonoma**

⁶ Tecnologia che consente di usufruire, tramite server remoto, di risorse software e hardware (come memorie di massa per l'archiviazione di dati), il cui utilizzo è offerto come servizio da un provider, spec. in abbonamento.

⁷ Amazonizzazione: lo scenario di colonizzazione di interi canali del retail da parte del gruppo americano guidato da Jeff Bezos.

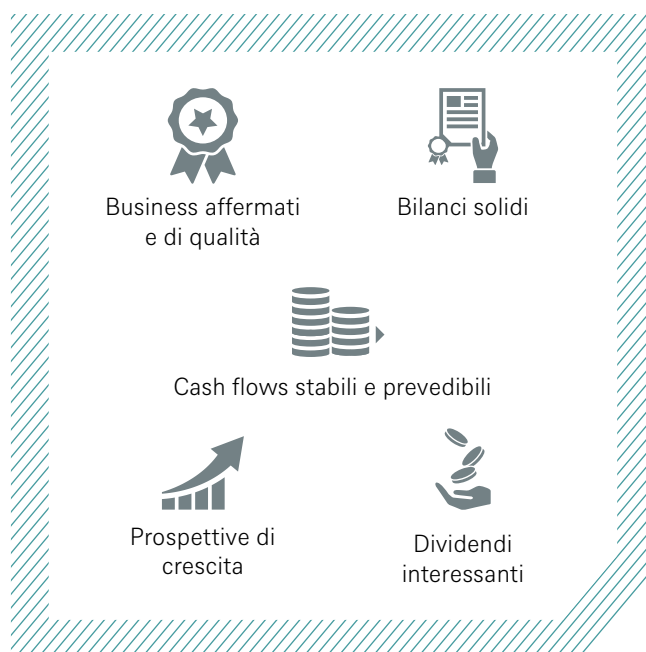
Le infrastrutture di domani saranno sempre più sostenibili

Gli investimenti¹ in moderni progetti infrastrutturali saranno sempre di più contraddistinti dalla sostenibilità. Per esempio, le infrastrutture per l'utilizzo dei combustibili fossili, quali petrolio e gas, dovranno essere gradualmente sostituite dall'energia rinnovabile. Il problema del continuo aumento del traffico non potrà più essere affrontato ricorrendo prevalentemente alla costruzione di nuove strade: la mobilità del futuro si baserà invece su soluzioni intelligenti che consentiranno di usare strade e ferrovie in modo più efficiente rispetto a oggi.

Per questo, nella gestione del DWS Invest ESG Next Generation Infrastructure, DWS applica rigorosi standard di sostenibilità Ambientale (Environmental in inglese), Sociale e di Governance, i cosiddetti criteri ESG. Solo i titoli azionari che superano questa severa selezione rientrano tra i candidati ad essere inseriti in portafoglio.

L'investimento in infrastrutture come strategia azionaria difensiva e di protezione dall'inflazione

Il settore infrastrutturale, grazie alla presenza di aziende con flussi di cassa stabili, potenzialmente in crescita e con un elevato patrimonio investito in asset "reali" ha tutte le



caratteristiche di investimento azionario difensivo con una ridotta correlazione rispetto ad altre classi d'investimento. Per questo rappresenta un efficace strumento di diversificazione del portafoglio e può fornire inoltre un'ottima difesa dall'inflazione⁸.

DWS INVEST ESG NEXT GENERATION INFRASTRUCTURE RIPARTIZIONE GEOGRAFICA (AZIONI) % dell'attivo netto

USA	33,1	
Gran Bretagna	14,1	
Spagna	12,3	
Australia	7,6	
Danimarca	7,4	
Canada	6,7	
Francia	4,4	
Singapore	3,6	
Germania	3,2	
Italia	3,0	
Giappone	1,8	
Altri paesi	1,0	

Classificazione MSCI, ponderazione lorda, al lordo di eventuali posizioni di derivati.
Dati al 30 Ottobre 2020. La composizione e il rating di portafoglio possono essere soggetti a variazioni nel tempo.

DWS INVEST ESG NEXT GENERATION INFRASTRUCTURE RIPARTIZIONE SETTORIALE (AZIONI) % dell'attivo netto

Aziende gest. Energia elettr.	26,5	
F. di inv. immob. industriali	15,3	
F. di inv. immob. specializzati	15,2	
Servizi plurisetoriali	10,9	
Strade e ferrovie	8,4	
Aziende distrib. idrica	6,6	
Servizi integrati di telecom.	6,1	
Costruzione e ingegneria	3,8	
F. di inv. immob. relativi a uffici	2,0	
F. di inv. immob. salute	1,5	
Altri settori	2,0	

Classificazione MSCI, ponderazione lorda, al lordo di eventuali posizioni di derivati.
Dati al 30 Ottobre 2020. La composizione e il rating di portafoglio possono essere soggetti a variazioni nel tempo.

Rischi in sintesi:

- Perdite legate a mercato, settore e azienda
- Perdite da cambio valuta
- Regolamentazione più accentuata nel settore infrastrutturale a livello globale
- Indebolimento dei trend sottostanti (urbanizzazione / utilizzo dati in mobilità / fabbisogno crescente nei trasporti di persone, merci, energia)
- Rischio di concentrazione: la focalizzazione su azioni del settore infrastrutturale può comportare una riduzione della diversificazione nell'ambito del Comparto
- Il Comparto esegue una parte significativa di operazioni in derivati con diversi partner contrattuali. Qualora un partner contrattuale manchi di far fronte ai propri pagamenti (ad esempio, per insolvenza), l'investimento può subire una perdita. Gli strumenti finanziari derivati non sono soggetti a disposizioni legali o volontarie di garanzia dei depositi
- Per la sua composizione di portafoglio e per le tecniche impiegate dal gestore, il Comparto presenta una volatilità sensibilmente elevata, ovvero il valore quota può essere soggetto a oscillazioni sostanziali nel breve periodo.
- Il valore delle quote potrebbe in ogni momento scendere al di sotto del prezzo d'acquisto originario pagato dal cliente.

⁸ Nessuna garanzia che gli obiettivi d'investimento verranno raggiunti

SCHEDA PRODOTTO

Denominazione Sicav	DWS Invest			
Struttura legale	Sicav di diritto lussemburghese multicomparto e multiclasse			
Società di Gestione	DWS Investment S.A.			
Gestore del Comparto	DWS Investment GmbH			
Categoria Assogestioni	Azionari Altri Settori			
Profilo dell'investitore	orientato alla crescita ⁹			
Benchmark	non previsto			
Anno fiscale	1° gennaio - 31 dicembre			
Valuta del comparto	EURO			
Classe	LC	LD	NC	PFC
ISIN	LU2162004548	LU2162004621	LU2255692746	LU2244930967
Bloomberg Ticker	DNGILEA LX	DWNGILE LX		DWNGIPE LX
Data di lancio	15/05/20	15/05/20	29/01/21	29/01/2021 ¹⁰
Valuta della classe	EURO	EURO	EURO	EURO
Distribuzione dei proventi	accumulazione	distribuzione	accumulazione	accumulazione
Commissione di performance	non prevista	non prevista	non prevista	non prevista
Commissione di sottoscrizione (max)	5,00%	5,00%	3,00%	-
Costo di diluizione ¹¹	-	-	-	Rimborso entro 1 anno: 3% Rimborso tra 1 e 2 anni: 2% Rimborso tra 2 e 3 anni: 1% Dopo 3 anni: conversione automatica nella corrispondente classe N
Spese correnti ¹²	1,78%	1,78%	2,35% ¹³	2,86% ¹³

⁹ Il comparto è concepito per gli investitori orientati alla crescita che mirano a ottenere un rendimento superiore rispetto ai tassi di interesse dei mercati di capitale attraverso un incremento di valore generato in primo luogo da opportunità offerte dai mercati azionari e valutari. Sicurezza e liquidità sono subordinate alle prospettive di guadagno. Ne conseguono rischi più elevati nel settore azionario, valutario e dei tassi di interesse, nonché rischi di solvibilità che possono comportare eventuali perdite di capitale.

¹⁰ Periodo di sottoscrizione 16/11/2020-26/01/2021

¹¹ Il costo di diluizione è a carico dell'investitore che disinveste anticipatamente ed è calcolato sul valore lordo di rimborso.

¹² Le spese correnti qui illustrate sono di competenza dell'anno di esercizio del comparto, terminato il 31.12.2019. Possono variare di anno in anno. Escludono i costi di transazione del portafoglio e le (eventuali) commissioni di performance. Per le sole classi "PF" le spese correnti includono la quota annuale di ammortamento delle commissioni di collocamento. Ulteriori informazioni sulle spese sono riportate nel prospetto al capitolo "Spese".

¹³ Le spese correnti qui illustrate sono una stima.

Disclaimer

Messaggio pubblicitario con finalità promozionali. Le informazioni contenute in questo documento non costituiscono consigli di investimento, ma una mera descrizione dei prodotti.

Prima dell'adesione leggere il prospetto d'offerta, il Key Investor Information Document (cd. KIID), integrato in ogni caso dalle più recenti relazioni annuali e semestrali, nonché dal modulo di sottoscrizione con il relativo allegato, che congiuntamente rappresentano la documentazione vincolante per l'acquisto di quote/azioni del fondo/Comparto in Italia. Gli stessi documenti possono essere richiesti sia in formato elettronico che cartaceo al vostro consulente finanziario o a DWS Investment GmbH (Mainzer Landstrasse 11-17, 60329 Francoforte sul Meno, Germania), DWS Investment S.A. (2, Boulevard Konrad Adenauer, 1115 Luxembourg), DWS International GmbH – Milan Branch (Via Filippo Turati 25/27, 20121 Milano), ai Soggetti Incaricati del Collocamento e ai Soggetti Incaricati dei Pagamenti. Sono inoltre disponibili sul sito.

Tutte le opinioni date riflettono le attuali valutazioni della società di gestione appartenente a DWS e possono essere soggette a cambiamenti senza preavviso. La società di gestione non è da ritenersi responsabile per l'accuratezza, la completezza e l'appropriatezza delle informazioni provenienti da terze parti contenute in questo documento. Le performance sono calcolate secondo il criterio dei rendimenti time-weighted, escludendo le commissioni di sottoscrizione. I costi individuali quali le commissioni e le altre spese non sono state incluse e inciderebbero negativamente se lo fossero. Le performance sono rappresentate al lordo degli oneri fiscali vigenti in Italia. I rendimenti passati non sono indicativi di quelli futuri. Le quote/azioni dei fondi/Comparti possono essere offerte per l'acquisto o vendute nelle giurisdizioni in cui la vendita o l'offerta sono consentite. Le quote/azioni dei fondi/Comparti non possono essere offerte per l'acquisto o vendute negli USA o a/per conto di cittadini USA o persone USA domiciliate negli USA. Questo documento e le informazioni in esso contenute non possono essere distribuite negli USA. La distribuzione e la pubblicazione di tale documento, così come l'offerta o la vendita delle quote/azioni del fondo/Comparto potrebbero essere soggette a restrizioni in altre giurisdizioni. Il documento non costituisce sollecitazione, né può essere consegnato o impiegato per finalità di sollecitazione.

DWS è la divisione che racchiude in sé tutte le attività di asset management di DWS Group GmbH & Co. KGaA (DWS) e delle società controllate. In Italia DWS fornisce prodotti e servizi alla propria clientela tramite le diverse società secondo quanto di volta in volta rappresentato nella specifica documentazione informativa e contrattuale. Maggiori informazioni sui prodotti e servizi offerti sono disponibili sul sito www.DWS.it.

© DWS International GmbH – Milan Branch 2020, dati al 30 Ottobre 2020. CRC 079706

DWS International GmbH - Milan Branch

Via F. Turati, 25/27 - 20121 Milano

Tel.: 02 4024 1

Fax: 02 4024 2072

www.DWS.it

www.DWS.com

