



ESG IN T. ROWE PRICE

La missione principale di T. Rowe Price è aiutare i clienti a raggiungere i propri obiettivi finanziari a lungo termine. Per realizzarla, sentiamo il dovere di comprendere la sostenibilità a lungo termine delle società in cui investiamo ed è per questo che i fattori ESG (ambientali, sociali e di governance) rappresentano un cardine del nostro approccio agli investimenti.

ESG in T. Rowe Price

È fondamentale stabilire cosa intendiamo per ESG e come consideriamo questi fattori, dato che nell'industria del risparmio gestito ne sono state date molteplici di interpretazioni.

In qualità di firmatari dei Principi per l'Investimento Responsabile (PRI) sostenuti dalle Nazioni Unite dal 2010, sottoscriviamo la definizione dell'associazione di investimento responsabile come "strategia e pratica per incorporare fattori ambientali, sociali e di governance (ESG) nelle decisioni di investimento e nella proprietà attiva".

Il PRI definisce tre approcci primari con cui i fattori ESG possono essere incorporati negli investimenti: integrazione, screening e temi.

In T. Rowe Price, crediamo anche che ci siano tre stili di investimento ESG:

- Integrazione ESG
- Strategie SRI
- Strategie d'impatto

La filosofia di integrazione ESG

I principi fondamentali del nostro approccio:

	La responsabilità dell'integrazione dei fattori ESG nelle decisioni di investimento spetta ai nostri analisti e gestori di portafoglio
	Gli specialisti ESG forniscono strumenti quantitativi, ricerche e competenze per supportare gli analisti e i gestori di portafoglio
	L'attenzione si concentra sui fattori ESG che riteniamo abbiano un impatto significativo sulla performance dell'investimento

L'approccio ESG di T. Rowe Price

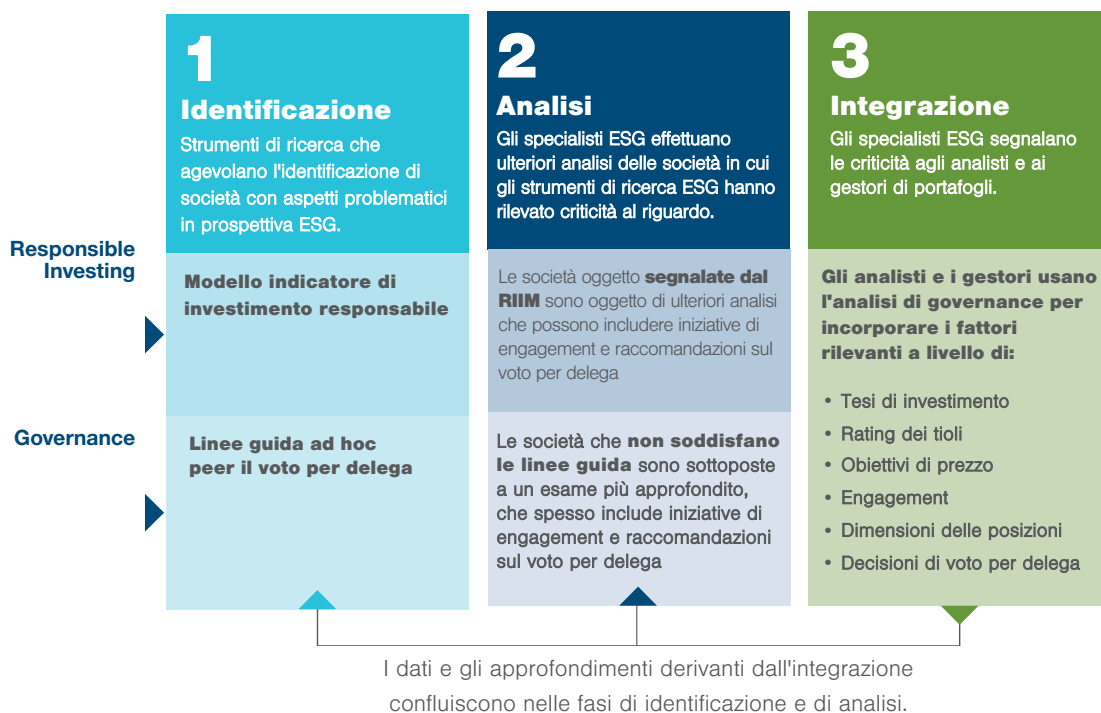


L'integrazione ESG nel nostro processo di investimento

Anche se in genere si parla di ESG raggruppando insieme i fattori ambientali, sociali e di governance, siamo convinti che i primi due, "E" ed "S", debbano essere trattati diversamente da "G". La nozione di corporate governance ormai è bene affermata e la trasparenza sulle prassi adottate al riguardo è piuttosto uniforme in tutto il mondo, mentre sugli aspetti ambientali e sociali risulta relativamente limitata.

Per questi motivi le nostre risorse interne dedicate ai temi ESG sono suddivise in due team: **Investimento responsabile** o RI (da **Responsible Investment**), che si occupa dei fattori ambientali e sociali, e **Governance**. Lavorando in modo coordinato aiutano i nostri investitori a individuare, esaminare e integrare i fattori ESG che più probabilmente impattano in misura significativa sulla performance a lungo termine. I nostri analisti e gestori possono integrare questa ricerca in modo appropriato al loro processo di investimento.

Le tre fasi del processo di integrazione ESG



L'integrazione dei fattori ESG nel nostro processo di investimento inizia con la ricerca iniziale di un'idea di investimento e continua per tutta la vita dell'investimento.

Un processo in tre fasi:

1) Identificazione

Sia il team di investimento responsabile (ambiente e sociale) sia quello di corporate governance utilizzano un processo di screening per identificare valutazioni anomale - in positivo e in negativo. Il team di corporate governance utilizza i nostri standard di voto, mentre il team di investimento responsabile utilizza il nostro modello proprietario di Indicatore di Investimento Responsabile (RIIM). Entrambe le metodologie fungono da strumenti di segnalazione per aiutare gli specialisti ESG a identificare le aree in cui concentrare gli sforzi.

2) Analisi

Gli specialisti ESG conducono analisi approfondite sulle aziende segnalate in fase 1. Questa ulteriore analisi è condotta esclusivamente dagli specialisti ESG, ma spesso vengono coinvolti gli analisti di settore. Il tutto si traduce solitamente nella pubblicazione di un rapporto sulla nostra piattaforma di ricerca, il Research Management System (RMS), che descrive in dettaglio i rischi/opportunità ESG di un investimento specifico.

3) Integrazione

Gli analisti e i gestori di portafoglio fanno leva sulla ricerca ESG per incorporare questi fattori nel loro processo di investimento. Per esempio, un analista può apportare modifiche alle proprie stime finanziarie o un gestore di portafoglio può decidere di modificare il peso della propria posizione in un particolare investimento.

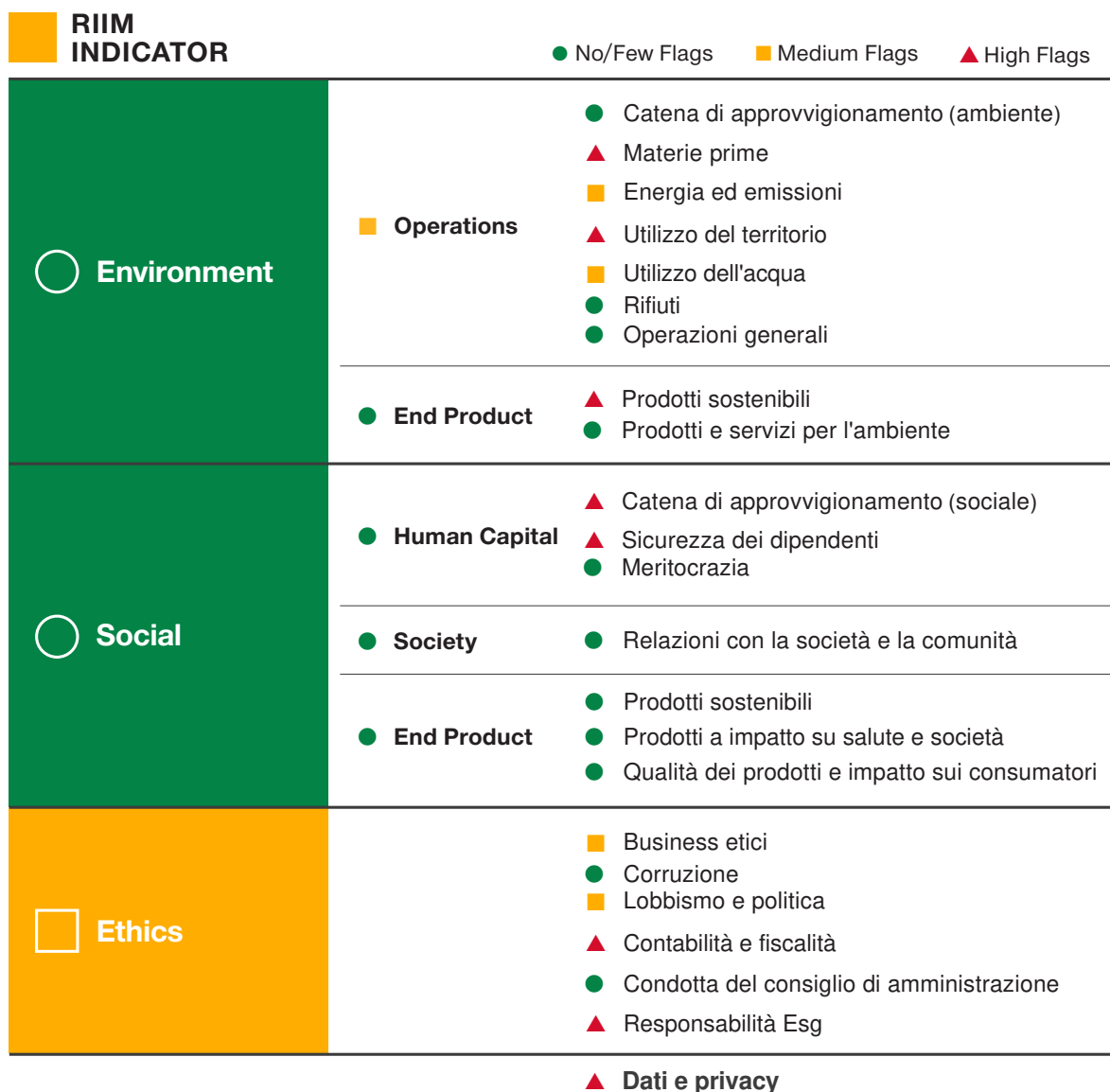
Il Modello Indicatore di Investimento Responsabile (RIIM)

Il team RI effettua un'analisi dei singoli titoli e del portafoglio nel suo complesso, in modo da facilitare analisti e gestori nella valutazione dell'impatto dei fattori ambientali e sociali sull'investimento. Inoltre, il team RI supporta le iniziative di engagement.

Dato che non sempre le società e altri emittenti rendono facilmente accessibili le informazioni relative a questioni ambientali e sociali, abbiamo costruito un modello proprietario (il Responsible Investing Indicator Model, o RIIM) che analizza in modo sistematico e proattivo il profilo RI di un investimento in relazione a tre fattori: ambientali, sociali ed etici.

La funzione principale del RIIM è segnalare gli eventuali rischi RI di rilievo associati a un determinato investimento. Tuttavia, il RIIM può servire anche a identificare gli investimenti con caratteristiche RI positive e a gestire le esposizioni ai fattori RI a livello di portafoglio.

RIIM elabora i dati provenienti dai sistemi di T. Rowe Price, dai report aziendali e dalle organizzazioni non governative (ONG), e seleziona terzi parti per valutare i profili di investimento responsabile di oltre 14.000 "strumenti" aziendali e sovrani a livello globale.







Come illustrato nel diagramma, una valutazione di rosso, arancione o verde evidenzia l'entità dei rischi ambientali, sociali ed etici o le caratteristiche positive

I vantaggi del nostro Modello Indicatore di Investimento responsabile (RIIM) oltre l'analisi di terze parti

Progettato per misurare il profilo ambientale, sociale ed etico di un'azienda e per segnalare quelle con elevati rischi e/o opportunità, il nostro modello RIIM permette di analizzare più facilmente questi fattori insieme ai dati finanziari, economici e di settore. I nostri analisti e gestori possono integrare queste informazioni aggiuntive in modo appropriato al loro processo di investimento.

Riteniamo che il nostro modello presenti molti vantaggi, tra cui:

	<h3>Valutazioni rilevanti</h3>		<h3>Analisi più ampia</h3>
<ul style="list-style-type: none"> ▪ La rilevanza dei diversi fattori è valutata a livello di sotto-settore, pertanto la misurazione è più accurata. ▪ Il RIIM aiuta a contenere gli effetti del "greenwashing" ▪ Il RIIM è in grado di gestire meglio l'assenza di disclosure ESG. 		<ul style="list-style-type: none"> ▪ Completa l'analisi tradizionale degli investimenti facendo leva su set di dati che non rientrano nell'ambito dell'analisi finanziaria standard. Questi set di dati includono: ▪ Dati sulle prestazioni ESG (per esempio numero di incidenti, emissioni di carbonio, efficacia delle denunce) ▪ Obiettivi ESG (cioè piani per ridurre le emissioni di carbonio, aumentare la diversità, ecc.) ▪ Dati su incidenti/controversie ESG (per esempio multe ambientali pagate, controversie della comunità locale contro un'azienda, ecc.) 	
	<h3>Meno "falsi allarmi"</h3>		<h3>Compatibilità</h3>
<ul style="list-style-type: none"> ▪ In termini di analisi, il RIIM consente di ampliare la copertura oltre a quella dei fornitori terzi. ▪ Le informazioni di terze parti possono essere obsolete ▪ I fornitori terzi possono penalizzare una società per mancanza di disclosure, nonostante abbia un track record "pulito" ▪ Le parti terze possono forzare la classificazione di un settore come underperformer, anche se le pratiche RI, all'interno dello stesso comparto, non sono così diverse tra le società con un rating elevato e quelle con uno "score" basso. 		<ul style="list-style-type: none"> ▪ Il modello proprietario è progettato per l'applicazione pratica da parte dei nostri analisti e gestori di portafogli ▪ Aiuta a quantificare i profili ambientali, sociali ed etici delle aziende in modo che un analista o un gestore sia in un grado di integrare un fattore ESG all'interno della sua analisi tradizionale (finanziaria, industriale, macro, ecc.). Inoltre, aiuta a comparare tra loro i profili di diverse aziende. 	

Corporate Governance

Il voto per delega è un elemento cruciale in termini di "Stewardship responsibility" (responsabilità della gestione etica) che eseguiamo per conto dei nostri clienti. L'obiettivo è votare per promuovere il successo (sostenibile nel lungo termine) dell'azienda e dei suoi investitori.

L'analisi di governance parte dalle linee guida per il voto per delega, che vengono definite ogni anno dal nostro comitato ESG. Oltre a dare indicazioni sul processo di voto per delega, le linee guida riflettono il punto di vista di T. Rowe Price sugli standard di governance appropriati in ogni area geografica.

I portfolio manager di T. Rowe Price sono responsabili delle decisioni di voto nell'ambito delle strategie che gestiscono. Essi ricevono raccomandazioni e supporto da una serie di risorse esterne:

- Il Comitato ESG del prezzo T. Rowe
- I nostri analisti di settore a livello globale
- I nostri specialisti in corporate governance e investimento responsabile
- ISS, la nostra società di consulenza esterna

Il nostro programma di voto per delega è un elemento del nostro rapporto le aziende emittenti.

Utilizziamo il nostro potere di voto in modo da integrare gli altri aspetti del nostro rapporto con queste società, tra cui l'engagement, la diligenza negli investimenti e il processo decisionale.

Il nostro programma di engagement orientato agli investimenti identifica frequentemente gli obiettivi attraverso la nostra analisi RIIM, lo screening della governance e la ricerca degli analisti fondamentali. Gli "engagement" ESG sono svolti dai nostri specialisti, nonché dai gestori di portafoglio e dagli analisti dei nostri team azionari e obbligazionari.

La nostra partecipazione alle iniziative di settore avviene su base selettiva e strategica e spesso mirano a migliorare l'informativa o le pratiche commerciali. Nei mercati chiave di tutto il mondo, siamo preoccupati per l'indebolimento di importanti diritti degli azionisti e della tutela degli investitori. Sia attraverso il patrocinio diretto sia attraverso la partecipazione ad associazioni di investitori orientate alla governance, abbiamo lavorato per persuadere le Authority sul fatto che requisiti informativi più rigorosi e una protezione di base sono essenziali affinché i mercati siano più liquidi e resilienti.

Principi di investimento responsabile (PRI)

T. Rowe Price è firmataria dei Principi per l'Investimento Responsabile sostenuti dalle Nazioni Unite dal 2010. Sosteniamo il quadro dei PRI come mezzo efficace per incoraggiare un migliore dialogo tra gli investitori e una migliore divulgazione da parte delle aziende a livello globale su questi importanti temi.

Ogni anno prepariamo un rapporto per il PRI che illustra il nostro approccio all'investimento responsabile e gli sviluppi che abbiamo fatto per incorporare i fattori ambientali, sociali e di governance (ESG) nel nostro processo di investimento, e il PRI valuta i nostri sforzi.

Per il nostro Rapporto di Valutazione PRI 2020 abbiamo ottenuto il più alto rating A+ in tutte e 7 le categorie. Inoltre, questo è il terzo anno consecutivo in cui T. Rowe Price è sopra la media in ogni categoria.

La metodologia di valutazione PRI è disponibile su unpri.org e l'ultimo rapporto di trasparenza (Transparency Report) di T. Rowe Price è sul portale dataportal.unpri.org.

Membro:



Informazioni importanti

Questo materiale è fornito a scopo esclusivamente informativo.

Il materiale non costituisce né si prefigge di fornire una consulenza di alcun genere, neppure in materia di investimento fiduciario; si consiglia ai potenziali investitori di richiedere una consulenza legale, finanziaria e fiscale indipendente prima di assumere qualsiasi decisione d'investimento. Le società del gruppo T. Rowe Price, incluse T. Rowe Price Associates, Inc. e/o le sue affiliate, ottengono ricavi dai prodotti e servizi di investimento di T. Rowe Price. **I rendimenti passati non costituiscono un'indicazione affidabile di quelli futuri.** Il valore di un investimento e l'eventuale reddito da esso derivante possono aumentare o diminuire. Gli investitori potrebbero non recuperare l'importo inizialmente investito.

Il presente materiale non costituisce distribuzione, offerta, invito, raccomandazione o sollecitazione personale o generale all'acquisto o alla vendita di titoli in alcuna giurisdizione, né allo svolgimento di qualsiasi attività di investimento specifica. I contenuti del presente materiale non sono stati verificati da alcuna autorità di vigilanza in alcuna giurisdizione.

Le informazioni e le opinioni qui presentate sono state ottenute o tratte da fonti ritenute affidabili e aggiornate; tuttavia, non siamo in grado di garantirne l'accuratezza né l'eshaustività. Non esiste alcuna garanzia che le previsioni formulate trovino conferma. Le opinioni qui contenute sono aggiornate alla data indicata sul materiale e possono cambiare senza preavviso; inoltre potrebbero differire da quelle di altre società del gruppo T. Rowe Price e/o dei collaboratori delle stesse. Non è consentita in alcuna circostanza la duplicazione o

ridistribuzione totale o parziale del materiale senza il previo consenso di T. Rowe Price. Il materiale non è destinato all'utilizzo da parte di soggetti in giurisdizioni che ne vietano o limitano la distribuzione e in determinati paesi viene fornito su specifica richiesta. Non è destinato alla distribuzione agli investitori retail in alcuna giurisdizione.

SEE ecsl. Regno Unito: salvo diversamente specificato, il presente materiale è distribuito e approvato da T. Rowe Price (Luxembourg) Management S.à r.l. 35 Boulevard du Prince Henri L-1724 Lussemburgo autorizzata e regolamentata dalla Commission de Surveillance du Secteur Financier lussemburghese. Riservato ai clienti professionali.

Regno Unito: il presente materiale è distribuito e approvato da T. Rowe Price International Limited, 60 Queen Victoria Street, Londra, EC4N 4TZ, società autorizzata e regolamentata dalla Financial Conduct Authority britannica. Riservato ai clienti professionali.

Svizzera: distribuito in Svizzera da T. Rowe Price (Switzerland) GmbH, Talstrasse 65, 6th Floor, 8001 Zurigo, Svizzera. Riservato agli investitori qualificati.

T. ROWE PRICE, INVEST WITH CONFIDENCE e l'immagine della pecora delle Montagne Rocciose sono, collettivamente e singolarmente, marchi commerciali o marchi commerciali registrati di T. Rowe Price Group, Inc. © 2020 T. Rowe Price. Tutti i diritti riservati.

202008-1226700

Per ulteriori informazioni su T. Rowe Price e sui fattori ESG, visitare il sito:

troweprice.com/esg

T.RowePrice®
INVEST WITH CONFIDENCE

000N0050465