

Tecnologia delle batterie

L&G Battery Value-Chain UCITS ETF



DISRUPTIVE

Technology themes range

Un ETF che riconosce il potenziale di investimento globale della tecnologia delle batterie

L&G Battery Value-Chain UCITS ETF



DISRUPTIVE

Technology themes range

Tecnologia delle batterie

L&G Battery Value-Chain UCITS ETF

Caratteristiche principali

Esposizione globale a un paniere selezionato di fornitori di tecnologia delle batterie e imprese estrattive

Portafoglio diversificato di società che includono molteplici aree geografiche, settori e capitalizzazioni di mercato

Ribilanciamento semestrale mirato a mantenere la diversificazione e stimolare la reattività ai trend di mercato

Conforme alla normativa UCITS

I nuovi sviluppi nella tecnologia delle batterie stanno cambiando il sistema dei trasporti e le modalità di alimentazione elettrica, con innovazioni lungo l'intera catena del valore.

Sono stati compiuti progressi notevoli per migliorare la densità energetica, il prezzo, la durata e la sicurezza delle batterie, riducendo al contempo l'impatto sull'ambiente. Dai veicoli elettrici all'elettronica di consumo fino ad applicazioni stazionarie come lo stoccaggio di rete, la tecnologia delle batterie sta registrando una crescita in termini di investimenti, ricerca e produzione.

Legal & General Investment Management è lieta di presentare al mercato il primo fondo europeo che fornisce un'esposizione all'intera catena del valore delle batterie. Questo ETF offre agli investitori un veicolo liquido, trasparente e disponibile su diverse Borse europee.

PRODOTTI BASATI SU TECNOLOGIE INNOVATIVE

Una nuova ondata di innovazione, in molti casi promossa dalla tecnologia, sta rivoluzionando il mondo, mettendo in discussione ogni aspetto del nostro modo di vivere e di lavorare.

All'origine di questo megatrend vi è l'eterna ricerca del miglioramento della produttività. Questo significa che oggi gli investitori hanno a disposizione nuove opportunità di investimento, con potenzialità di crescita maggiori rispetto agli investimenti tradizionali.

I nostri prodotti basati su tecnologie innovative nascono nel 2014 con il primo ETF europeo specializzato nella robotica e automazione, seguito nel 2015 dall'ETF specializzato nella cybersecurity. Altri ETF specializzati nella catena del valore delle batterie, nella logistica per l'e-commerce e nelle innovazioni farmaceutiche si sono aggiunti all'inizio del 2018.

**Per maggiori informazioni
visitare lgimETF.com**

La tesi d'investimento

PROSPETTIVE DI INVESTIMENTO A LUNGO TERMINE

Forme innovative di stoccaggio di energia stanno cambiando il mondo, con applicazioni che vanno dai veicoli elettrici e ibridi, all'elettronica di consumo e a vari tipi di usi stazionari. Le rigorose normative sulle emissioni e i mandati relativi allo stoccaggio di rete hanno creato opportunità per le aziende operanti nella catena del valore delle batterie.

Il mercato globale dei materiali avanzati per batterie e pile a combustibile ha raggiunto un valore di 22,7 miliardi di dollari nel 2016, e dovrebbe portarsi a 32,8 miliardi di dollari entro il 2022 (fonte: BCC Research 2016).

La domanda di litio da parte del settore dei veicoli elettrici dovrebbe crescere a un tasso composto medio del 19,6%, il che comporta un utilizzo dieci volte maggiore nell'arco di un decennio (fonte: IMR Metal Bulletin Research 2017).

ESPOSIZIONE SETTORIALE

Questo indice è costruito utilizzando le informazioni sui progetti globali di stoccaggio dell'energia provenienti dal Global Energy Storage Database del Dipartimento dell'Energia degli Stati Uniti (DOE), nonché i dati sul settore minerario tratti da Metal Bulletin Research.

Sfruttando le competenze degli specialisti del settore, l'indice è in grado di riflettere in modo preciso e completo i principali fattori che generano valore e danno impulso alla crescita del settore.

AMPIA ESPOSIZIONE GLOBALE

Poiché siamo ancora alle fasi iniziali di questo megatrend mondiale, la sfida sta nell'individuare oggi quelli che saranno i vincitori di domani.

Attraverso una metodologia di equiponderazione, l'indice mira a fornire un'esposizione ad attori sia consolidati sia emergenti del settore, in modo da assicurare la giusta rappresentatività a tutte le aziende operanti lungo la catena del valore delle batterie.

Il valore di un investimento ed eventuali redditi da esso derivanti non sono garantiti e possono diminuire o aumentare, e potrebbe essere impossibile recuperare l'importo inizialmente investito.

Mercato secondario

Le azioni di questo Fondo UCITS quotato sono liberamente negoziabili sui mercati secondari delle Borse indicate nella sezione Informazioni sul Prodotto.

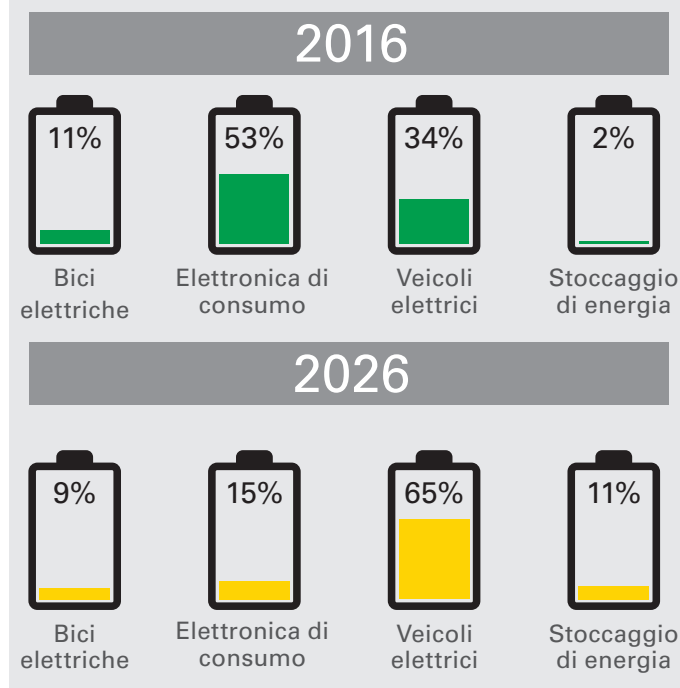
Rischi dell'investimento

Investendo in un ETF ci si espone ai rischi di mercato associati alle oscillazioni di valore dei titoli che lo compongono.

Le aziende produttrici di batterie possono sfruttare la combinazione di varie normative in materia di brevetti, copyright e segreto industriale per costituire e tutelare i diritti di esclusiva sui loro prodotti e le loro tecnologie. Tuttavia, non è possibile garantire che le azioni intraprese da queste aziende per tutelare i loro diritti di esclusiva basti a impedire eventuali appropriazioni indebite delle loro tecnologie.

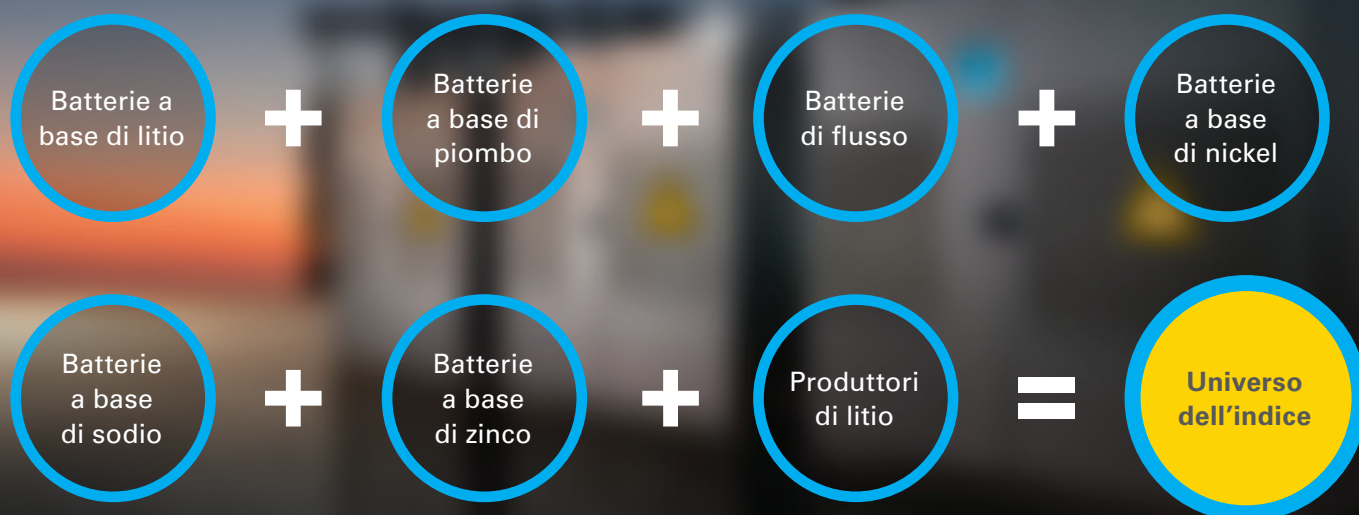
L'emergere di nuove tecnologie più avanzate e meno costose nel settore delle batterie potrebbe influire negativamente sui ricavi di certe aziende produttrici e, di conseguenza, potrebbe abbassarne il valore.

Si prevede che nei prossimi 10 anni la domanda di litio per batterie sarà trainata dal settore dei veicoli elettrici



Esposizione alla catena del valore delle batterie

L'indice classifica i fornitori di tecnologie di stoccaggio dell'energia in base all'elemento chimico fondamentale utilizzato nelle batterie e le imprese estrattive in base al fatto che producano attivamente litio (anziché essere dedite all'esplorazione e allo sviluppo di giacimenti di litio).



Informazioni sul prodotto

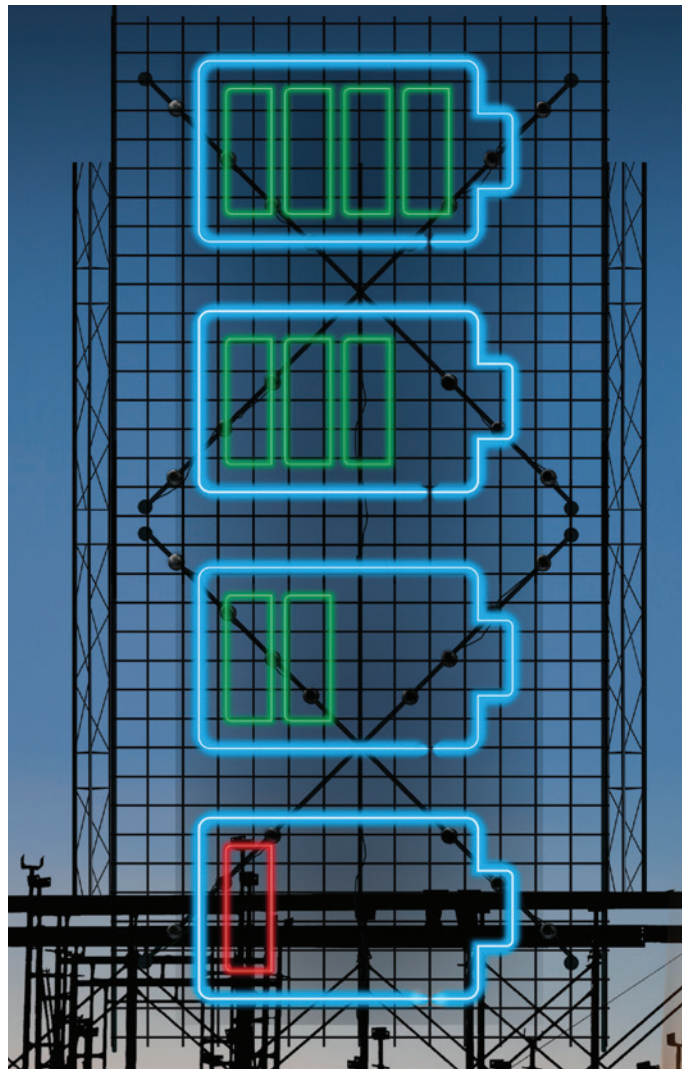
Nome del fondo	L&G Battery Value-Chain UCITS ETF
Benchmark	Solactive Battery Value-Chain Index
Borse e ticker	London Stock Exchange – BATT (USD), BATG (GBP)
	Deutsche Börse – BATE (EUR)
	Borsa Italiana – BATT (EUR)
	NYSE Euronext – BATT (EUR)
Codice ISIN	IE00BF0M2Z96
	DE000A2H9VG9

Conforme alla normativa UCITS	Sì
Domicilio	Irlanda
TER (%)	0,49
Valuta di base	USD
Replica	Fisica – Replica totale
Distribuzione	Capitalizzazione
Emittente	Legal & General UCITS ETF Plc
Promotore	Legal & General Investment Management Limited

I L'indice

Il Solactive Battery Value-Chain Index mira a replicare la performance dei fornitori di tecnologie di stoccaggio dell'energia e di imprese estrattive che producono determinati metalli usati per produrre batterie. Per essere incluse nell'indice le società devono avere una capitalizzazione di mercato corretta per il flottante di almeno 200 milioni di USD e un volume medio di negoziazione giornaliera su tre mesi di almeno 1 milione di USD.

L'indice ha un assetto equiponderato allo scopo di cogliere le prospettive di crescita delle società emergenti e di quelle più consolidate. L'indice effettua un ribilanciamento semestrale per mantenere la diversificazione e restare reattivo all'evoluzione dei trend e all'ingresso di nuove imprese sul mercato.

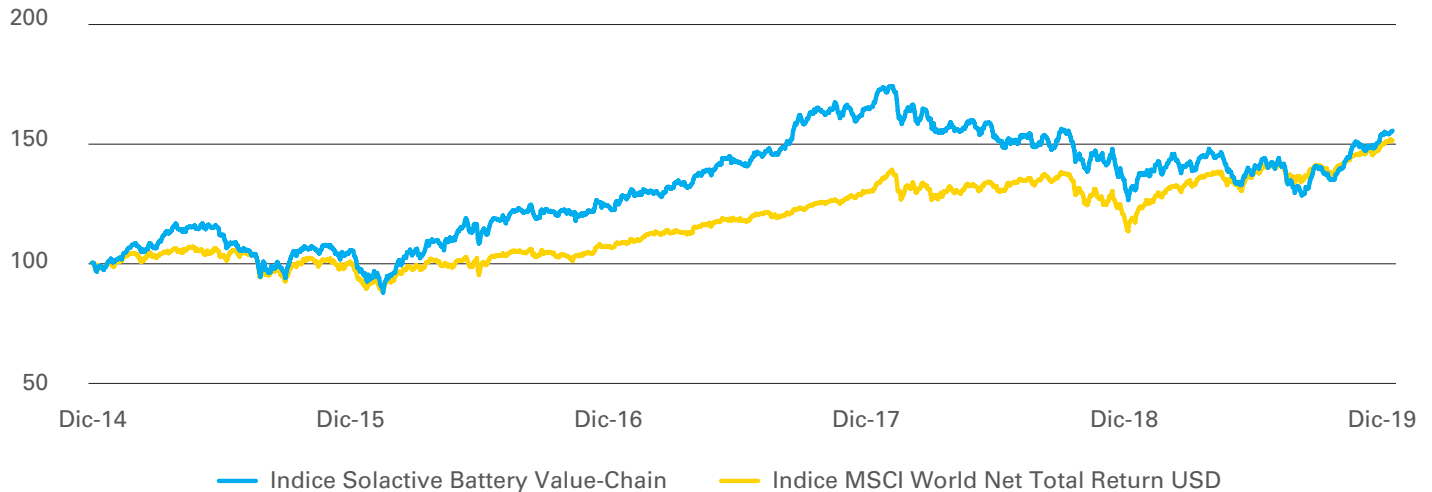


Per saperne di più

Per avere più informazioni su L&G Battery Value-Chain UCITS ETF consultare il sito www.lgimetf.com

Performance dell'indice

Performance simulata dell'indice su cinque anni
Ribasato a 100 = dicembre 2014



Fonte: Bloomberg

Indici	Rendimenti cumulati in USD			Volatilità	Indice di Sharpe
	1 anno	3 anni	5 anni		
Indice Solactive Battery Value-Chain	17,89%	27,34%	56,13%	13,80%	0,53
Indice MSCI World Net Total Return USD	27,67%	42,66%	52,03%	11,16%	0,61

Fonte: Bloomberg; tutto in USD; al 31 dicembre 2019.

Tutti i risultati e le volatilità si basano su dati in USD. Se non specificato diversamente, le date vanno dal 31 dicembre 2014 al 31 dicembre 2019. Gli indici di Sharpe si basano sui rendimenti annualizzati a 5 anni, sulla volatilità annualizzata a 5 anni e su un tasso esente da rischi del 1,95% (media dei tassi USA a 5 anni su 1 anno).

L'indice è stato lanciato il 3 gennaio 2018. Nel periodo precedente, i valori dell'indice erano simulati e si basavano su dati back-testati. I dati sulle prestazioni passate simulate non rappresentano le prestazioni effettive e non devono essere interpretati come un'indicazione delle prestazioni effettive o future.

Il valore di un investimento e qualsiasi reddito derivante da esso non è garantito e può aumentare o diminuire; potresti non recuperare l'importo originariamente investito.

Informazioni importanti

Documento (le "Informazioni") sono state redatte da Legal & General Investment Management Limited, o da Legal and General Assurance (Pensions Management) Limited e/o dalle loro affiliate ("Legal & General" o "noi"). Tali informazioni sono informazioni di proprietà.

Nessuno avrà alcun diritto di agire nei confronti di Legal & General in relazione all'accuratezza o alla completezza delle Informazioni, o di qualsiasi altra informazione scritta o orale resa disponibile in relazione a questa pubblicazione. Qualsiasi consiglio di investimento fornito si basa esclusivamente sulle poche informazioni iniziali che ci avete fornito. Nessuna parte di questo o di altri documenti o presentazioni da noi forniti potrà essere considerata come una "consulenza adeguata" ai sensi del Pensions Act del 1995 (e successive modifiche). Eventuali consulenze iniziali limitate relative ai servizi professionali saranno ulteriormente discusse e negoziate al fine di concordare linee guida d'investimento formali che saranno incluse nei termini contrattuali scritti tra le parti.

La performance passata non è garanzia di risultati futuri. Il valore di un investimento ed eventuali redditi da esso derivanti non sono garantiti e possono diminuire oltre che aumentare, e potrebbe essere impossibile recuperare l'importo inizialmente investito.

Le Informazioni sono state prodotte esclusivamente per essere impiegate da un investitore professionale e dai suoi consulenti. Non devono essere distribuite senza la nostra autorizzazione. I rischi associati a ciascun fondo o strategia di investimento sono definiti in questa pubblicazione, nel prospetto informativo pertinente o nel contratto di gestione degli investimenti (a seconda dei casi) e questi devono essere letti e compresi prima di prendere qualsiasi decisione di investimento. È possibile ottenere una copia della documentazione pertinente dal proprio Client Relationship Manager.

Riservatezza e limitazioni:

Salvo quanto diversamente concordato per iscritto da Legal & General, le Informazioni contenute nel presente documento (a) sono a mero scopo informativo e non sollecitiamo alcuna azione basata su di esse, e (b) non costituiscono una raccomandazione di acquistare o vendere titoli o perseguire una particolare strategia di investimento; e (c) non costituiscono una consulenza di investimento, legale, regolamentare o fiscale. Qualsiasi decisione

di trading o di investimento adottata dovrebbe basarsi sulla vostra analisi e sul vostro giudizio (e/o su quello dei vostri consulenti professionali) e non fare affidamento su di noi o sulle Informazioni da noi fornite. Nella misura massima consentita dalla legge, decliniamo ogni dichiarazione, garanzia, condizione, impegno e ogni altro termine di qualsivoglia natura, impliciti per diritto ordinario e diritto consuetudinario, in relazione alle Informazioni, incluse (a titolo esemplificativo) eventuali dichiarazioni relative a qualità, idoneità, accuratezza o completezza delle Informazioni.

Eventuali proiezioni, stime o previsioni incluse nelle Informazioni (a) non costituiranno una garanzia di eventi futuri, (b) potrebbero non prendere in considerazione o riflettere tutti i futuri eventi o condizioni possibili che siano di rilievo per voi (ad esempio, eventi di chiusura dei mercati); e (c) potrebbero basarsi su ipotesi o semplificazioni che potrebbero non essere rilevanti per voi.

Le Informazioni sono fornite "nello stato in cui si trovano" e "secondo disponibilità". Nella misura massima consentita dalla legge, Legal & General declina ogni responsabilità nei confronti vostri o di altri destinatari delle Informazioni per eventuali perdite, danni o costi derivanti da o in relazione all'aver fatto affidamento sulle Informazioni o in relazione al loro utilizzo. Senza limitare la generalità di quanto sopra, Legal & General declina ogni responsabilità per ogni perdita indiretta, speciale o consequenziale in qualunque modo causata e basata su qualsiasi teoria o responsabilità, per inadempimento o atto illecito (inclusa la negligenza) o altro, anche se Legal & General è stata informata della possibilità di tale perdita.

Dati di terzi:

Laddove il presente documento contenga dati di terzi ("Dati di terzi"), non possiamo garantire l'accuratezza, la completezza o l'affidabilità di tali Dati di terzi e non accettiamo alcuna responsabilità in merito a tali Dati di terzi.

Pubblicazione, modifiche e aggiornamenti:

Non abbiamo l'obbligo di aggiornare o modificare le Informazioni o correggere eventuali errori contenuti nelle Informazioni e rilevati dopo la data di consegna. Legal & General si riserva il diritto di aggiornare il presente documento e/o le Informazioni in qualsiasi momento e senza preavviso.

Sebbene le Informazioni contenute nel presente documento siano ritenute corrette al mo-

mento della stampa o della pubblicazione, non può essere fornita alcuna garanzia che questo documento sia completo o accurato alla luce di informazioni che potrebbero essere disponibili dopo la sua pubblicazione. Le Informazioni potrebbero non tenere conto di eventi, fatti o condizioni rilevanti verificatisi dopo la pubblicazione o la stampa del presente documento.

Registrazione telefonica:


Come richiesto dalle leggi applicabili, Legal & General registrerà tutte le comunicazioni telefoniche ed elettroniche e le conversazioni con te risultanti o che potrebbero comportare l'esecuzione di transazioni in strumenti finanziari per tuo conto. Tali registri saranno conservati per un periodo di cinque anni (o fino a sette anni su richiesta dell'Autorità di condotta finanziaria (o tale successore di volta in volta)) e vi saranno forniti su richiesta. Legal & General Investment Management Limited. Registrato in Inghilterra e Galles n. 02091894. Sede legale: One Coleman Street, Londra, EC2R 5AA. Autorizzato e regolato dalla Financial Conduct Authority, n. 119272 GO ETF Solutions LLP, una società a responsabilità limitata costituita in Inghilterra e Galles (numero di registrazione OC329482) ed iscritta nel registro dei servizi finanziari numero 477266. Assicurazione legale e generale (gestione delle pensioni) limitata. Registrato in Inghilterra e Galles n. 01006112. Sede legale: One Coleman Street, Londra, EC2R 5AA. Autorizzato dall'autorità di regolamentazione prudenziale e regolato dall'autorità di condotta finanziaria e dall'autorità di regolamentazione prudenziale, n. 202202. La divisione LGIM Workplace Savings per conto di Legal and General Assurance Limited. Registrato in Inghilterra e Galles n. 00166055. Autorizzato dall'autorità di regolamentazione prudenziale e regolato dall'autorità di condotta finanziaria e dall'autorità di regolamentazione prudenziale. Oltre a Legal & General (Portfolio Management Services) Limited. Registrato in Inghilterra e Galles n. 02457525. Autorizzato e regolamentato dalla Financial Conduct Authority, n. 146786. Uffici registrati: One Coleman Street, Londra, EC2R 5AA.

LGIM Managers (Europe) Limited, Via Uberto Visconti di Modrone, 15, 20122 Milano, (MI - 2557936), è registrata presso Banca D'Italia (23978.0) come filiale di LGIM Managers (Europe) Limited, società registrata nella Repubblica d'Irlanda (609677) con sede legale in 33/34 Sir John Rogerson's Quay, Dublino 2, D02 XK09. LGIM Managers (Europe) Limited è autorizzata e regolamentata dalla Central Bank of Ireland C173733.

CONTATTI

Per ulteriori informazioni, è possibile contattarci ai seguenti recapiti:

 02.870.46.073

 fundsales@lgim.com

 lgimETF.com

Le chiamate sono monitorate e registrate. Il costo della chiamata è variabile.