

Investimenti tematici
di L&G ETF:

Pretendete di più

Costruzione intelligente
di ETF con un'esposizione
a temi di crescita di lungo respiro



DISRUPTIVE
Technology themes range

Perché è il momento di ridefinire l'"investimento tematico"?

Quando, diversi anni fa, abbiamo esaminato gli strumenti con cui i risparmiatori tentavano di investire nei temi di crescita a lungo termine, abbiamo riscontrato diverse inefficienze. Troppi investitori facevano affidamento su indicatori tematici che non garantivano un'esposizione pura e metodica allo specifico tema e tendevano quindi ad acquistare titoli azionari che erano sì correlati a un tema, ma solo in misura marginale.

Perciò abbiamo deciso di sviluppare soluzioni di investimento che cercassero di cogliere il potenziale di crescita di questi temi dalle fondamenta e con un occhio al futuro, invece di adeguarci alle classificazioni già in uso dei vari titoli azionari.

Gli approcci settoriali esclusivamente top-down hanno il difetto di basarsi in genere su settori tradizionali che sono troppo vasti, rivolti al passato e guidati dalle capitalizzazioni di mercato, e per questo non riescono a riflettere adeguatamente le complesse dinamiche che stanno rivoluzionando ogni aspetto della nostra vita e del nostro lavoro. L'affermarsi della robotica, dell'intelligenza artificiale e dell'automazione influenza, per esempio, molto più dei soli titoli tecnologici e la popolarità dell'e-commerce non può essere vista come una semplice tendenza che sta ridefinendo il settore retail.

Il primo step del nostro processo bottom-up parte dalla ricerca attiva. Lavoriamo con i massimi esperti industriali dei relativi ambiti merceologici, sia per confermare che un tema durerà nel lungo periodo, sia per individuare le aziende in prima linea nell'ambito di quel tema. In seguito sviluppiamo indici dove inserire queste aziende in modo sistematico, trasparente e liquido.

In quanto parte di Legal & General Investment Management, inoltre, ci affidiamo a un team pluripremiato di investment stewardship affinché, in qualità di shareholder attivi, possiamo esercitare i nostri diritti di azionisti in queste aziende per migliorare ulteriormente i loro standard.

Ci auguriamo che questa panoramica sul nostro approccio e sulla nostra gamma tematica chiarisca maggiormente la nostra filosofia di investimento, in attesa di continuare a introdurre soluzioni innovative nell'ambito di questo incredibile spazio.



Howie Li
Responsabile ETF



Temi di investimento incentrati sull'innovazione e sulla crescita strutturale

Le strategie tematiche di L&G ETF puntano
sull'investimento nei settori del futuro



L'approccio di L&G ETF all'investimento tematico

Come identifichiamo un tema? Per noi "investimento tematico" significa individuare quelle opportunità che stanno guidando la crescita e i cambiamenti strutturali fondamentali per la nostra vita, il nostro lavoro e la nostra società.

Questi temi presentano alcune caratteristiche che, secondo noi:

- stanno mettendo in crisi i settori e le industrie tradizionali;
- stanno modificando strutturalmente il nostro modo di vivere e di lavorare;
- stanno appena cominciando a trasformare il nostro mondo e hanno dunque un potenziale di crescita immenso;
- stanno conoscendo una diffusione sempre maggiore, generando efficienze o rispondendo a domande in evoluzione;
- godono di ottime previsioni di crescita secondo il consenso del mercato.

Nell'insieme, queste cinque caratteristiche definiscono una proposta di investimento estremamente interessante. Soddisfando tutti e cinque i criteri, possiamo aspettarci che un tema offra un ampio ventaglio di opportunità, abbia un elevato potenziale di crescita e sia durevole nel tempo.

Se osserviamo il mondo di oggi, vediamo tre macro aree in cui stanno emergendo questi temi:

Tecnologia

La tecnologia è un elemento comune a tutte le rivoluzioni economiche, fatto quanto mai evidente in questo momento. Ogni settore rischia di essere rivoluzionato dalle nuove tecnologie.

Energia e risorse

I problemi climatici e i progressi tecnologici stanno cambiando radicalmente il nostro modo di concepire l'energia. L'esigenza di soluzioni ecocompatibili e la rivoluzione delle batterie sono ormai dati di fatto.

Tendenze demografiche

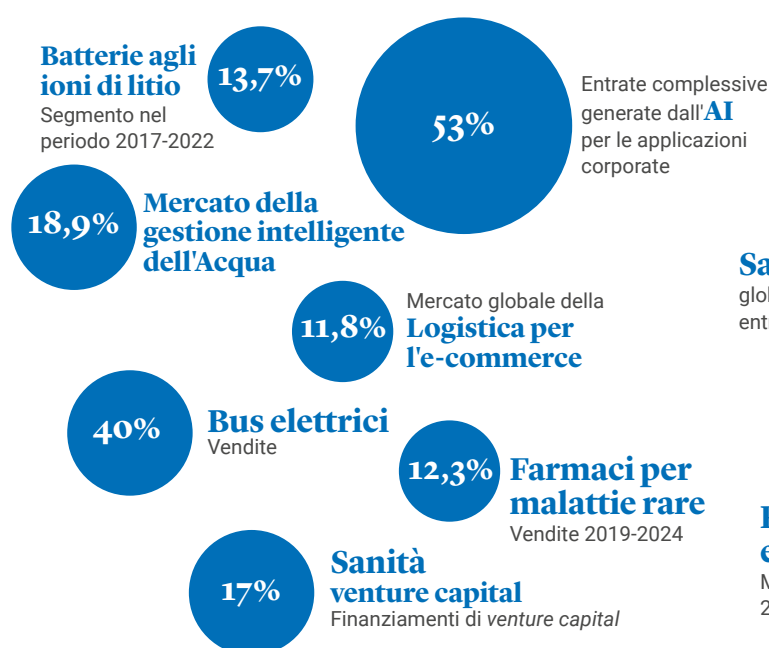
La popolazione dei paesi sviluppati sta invecchiando mentre una nuova giovane classe media si sta affermando nelle economie emergenti. Queste dinamiche in evoluzione stanno innescando profondi cambiamenti nelle esigenze e nel comportamento dei consumatori.



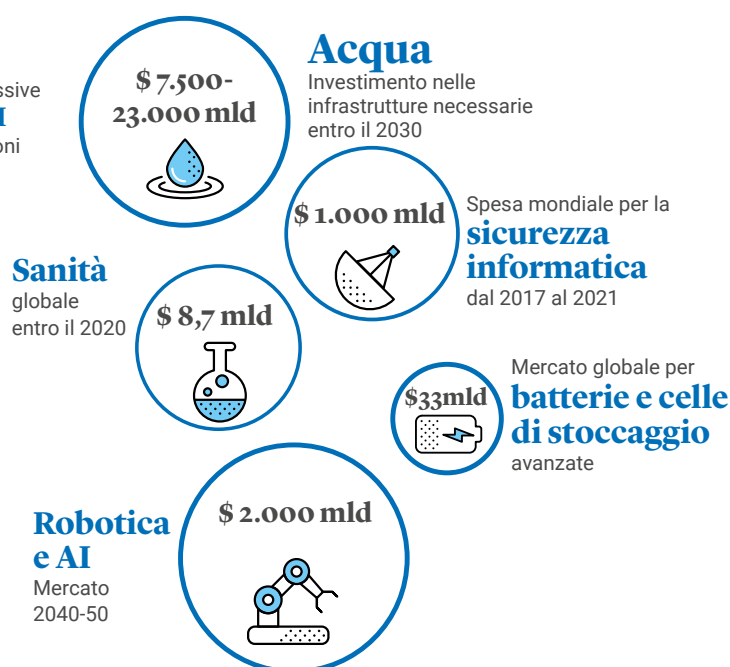
Soddisfando tutti e cinque i criteri, possiamo aspettarci che un tema offra un ampio ventaglio di opportunità, abbia un elevato potenziale di crescita e sia durevole nel tempo

Temi caratterizzati da tassi di crescita molto elevati

Stima del Tasso annuo di crescita composto (CAGR)



Dimensioni stimate del mercato



Fonti relative ai temi: AI e Sanità: ROBO Global, MemSQL, Crunchbase, PwC e Statista, Accenture and Frontier Economics; batterie: BCC Research 2016, Deutsche Bank 2017; Acqua: Global Water Intelligence, McKinsey 2016; Sicurezza informatica: World Economic Forum, Cybersecurity Ventures; Logistica per l'e-commerce: TI Insight 2018; Farmaci orfani: EvaluatePharma® Materiale fornito esclusivamente a scopo illustrativo. Le informazioni contenute nel presente documento non costituiscono una raccomandazione ad acquistare o vendere alcun titolo. I risultati storici non sono indicatori affidabili per la performance futura.

Ricerca attiva, implementazione sistematica

Questi temi innovativi superano le tradizionali classificazioni settoriali e mettono in crisi le grandi mega-cap, che in genere dominano gli indici basati su settori tradizionali, ma che rischiano di non tenere il passo all'innovazione. Inoltre, poiché i temi fanno riferimento ad aree dell'economia in rapida crescita, gli indici bottom-up strutturati in modo corretto devono essere in grado di evolvere di pari passo con il tema; un indice statico potrebbe, infatti, non essere in grado di cogliere le dinamiche mutevoli dei relativi temi.

Perciò è essenziale avvalersi di esperti che possano contribuire con ricerche ed un punto di vista industriale sui modelli di business afferenti all'intera catena di valore di un determinato tema.

Questa ricerca attiva contribuisce a individuare:

- aziende di piccole dimensioni che possono non essere state accuratamente catturate dalle classificazioni tradizionali o che potrebbero essere state trascurate dalla comunità degli investimenti.
- aziende di grandi dimensioni che sono leader in un tema o vi investono pesantemente.

Una strategia tematica ben congegnata offrirà esposizione solo alle aziende che sono già in fase di crescita o direttamente esposte a un mercato in espansione, nel quale hanno già dimostrato la loro redditività, restando tuttavia sempre all'avanguardia nella trasformazione innescata dal tema.

Un indice di azioni liquide sistematico e trasparente

Combinando questa ricerca attiva con una strategia trasparente, sistematica, basata su regole e implementata su un indice di titoli liquidi, possiamo garantire che l'esposizione a un tema non sia soggetta a distorsioni comportamentali o a rischi indesiderati.

Dal punto di vista del portafoglio di un investitore, la combinazione tra ricerca attiva e attuazione sistematica dà luogo a indici unici, che offrono un'esposizione più pura a un tema e diversificazione tra le posizioni sottostanti.

Da sempre riteniamo che, per soddisfare appieno i nostri requisiti e replicare un tema in modo accurato ed esaustivo, occorra sviluppare un nuovo indice con una metodologia elaborata su misura. In quest'ambito, L&G ETF è riuscita ad attingere sia alle conoscenze di ricercatori esterni specializzati che alle competenze profonde e consolidate in materia di strategia d'investimento all'interno di Legal & General Investment Management, che da decenni è in prima linea nello sviluppo di indici.

Siamo quindi in grado di progettare strategie d'investimento bottom-up anziché fare affidamento su screening top-down basati su indici o settori tradizionali preesistenti.

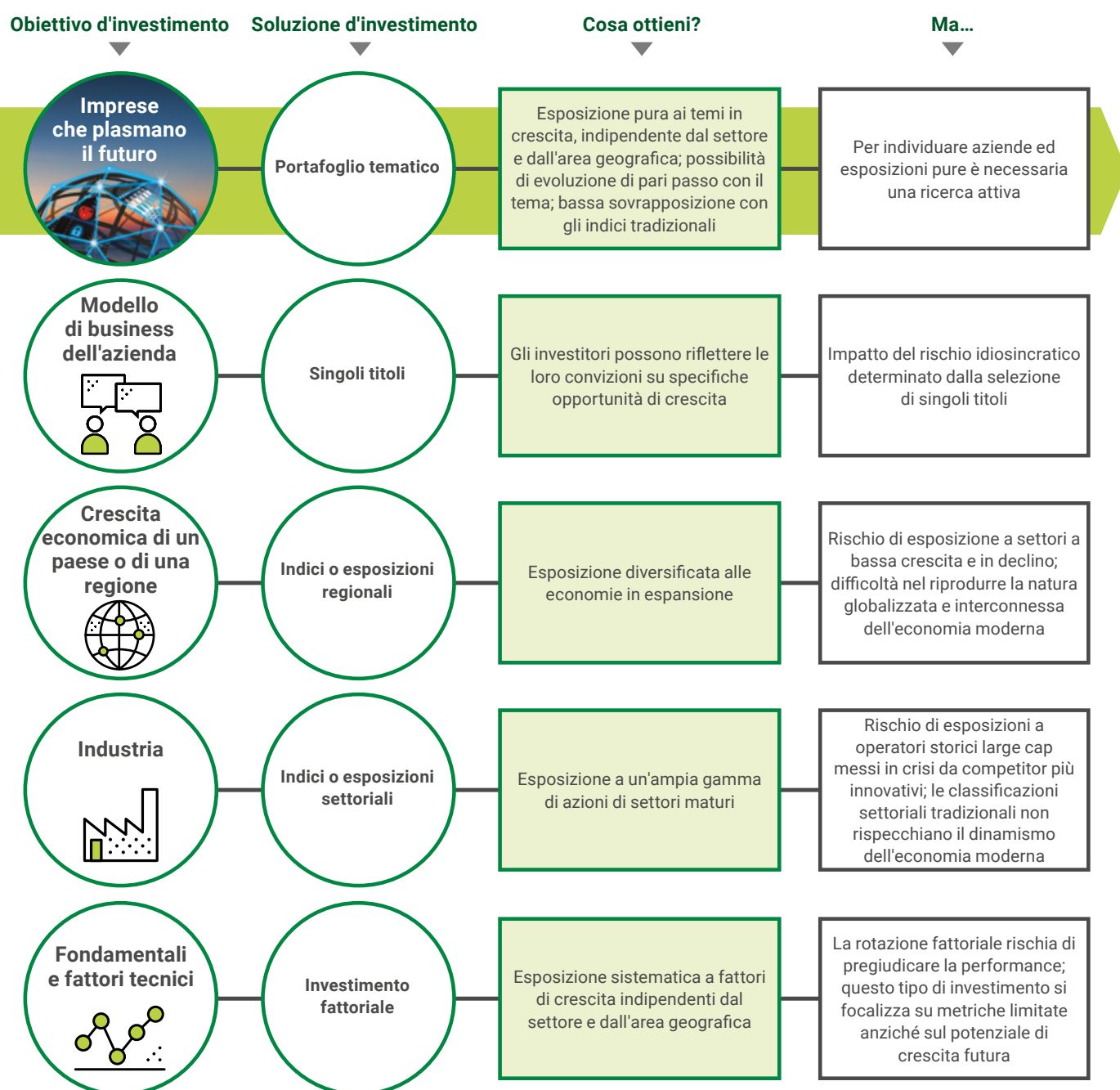


Il ruolo dell'investimento tematico in un portafoglio

Da sempre chi investe nella crescita è in cerca di esposizione a temi promettenti; strategie tematiche correttamente strutturate offrono a questi investitori l'opportunità di ottenerla in modo più puro e sistematico



Investire nella crescita: confronto tra investimento tradizionale e investimento tematico



Crediamo che strategie tematiche ben congegnate possano adeguarsi agli investitori che ricercano alta crescita perché:

- Le nostre soluzioni tematiche possono **focalizzare l'esposizione su aziende leader in un tema di crescita** o esserne avvantaggiate, evitando le azioni che al contrario sono penalizzate da questi temi. Per esempio, per un investitore puntare su tutto il mercato statunitense per sfruttare la crescita dell'e-commerce significherebbe investire non solo in aziende come Amazon, ma anche nei rivenditori tradizionali messi in crisi da questo cambio di abitudini;
- Le nostre soluzioni tematiche possono, invece, **fornire un'esposizione più pura a un tema**. Riprendendo e ampliando l'esempio dell'e-commerce, un generico benchmark statunitense porterebbe un'esposizione considerevole a società di settori totalmente estranei; le azioni principali di un determinato tema comprenderanno quasi sempre almeno una minoranza di titoli appartenenti a un indice geografico;
- Le nostre soluzioni tematiche possono **riflettere la natura globalizzata dell'economia moderna** perché i temi sono per loro natura globali. Tornando all'e-commerce, un indice statunitense non includerebbe innovatori internazionali come Rakuten, società giapponese tra i leader globali del commercio elettronico.
- Le nostre soluzioni tematiche possono, invece, **spaziare da un settore** all'altro e da un'area geografica all'altra. Le classificazioni tradizionali dei settori sono troppo vaste e, al contempo, troppo limitate: vaste perché un tema come l'intelligenza artificiale è rappresentato solo come sottoinsieme di un settore come la tecnologia o gli industriali; limitate perché i metodi tradizionali di classificazione potrebbero includere aziende coinvolte nella crescita dell'intelligenza artificiale in settori come la tecnologia o gli industriali;
- Le nostre soluzioni tematiche possono essere più **dinamiche e flessibili**. Poiché alcune classificazioni tassonomiche tradizionali vengono aggiornate di rado, i settori tradizionali corrono il rischio di non tenere il passo delle aziende più innovative. Per esempio, dal 1999 i settori GICS (Global Industry Classification Standard) sono stati aggiornati solo due volte: nel 2016, quando il settore immobiliare è stato escluso dai finanziari e nel 2018, quando è stato creato il settore dei servizi di comunicazione. Prima di quest'ultimo aggiornamento, Netflix apparteneva al settore dei beni di consumo discrezionali insieme ad aziende come McDonald's, mentre Facebook rientrava nel settore tecnologico assieme a produttori di hardware e software come Apple e Microsoft;
- Le nostre soluzioni tematiche possono allocare un peso **maggiore alle azioni di società small e mid cap**. Gli indici costruiti esclusivamente in base alla capitalizzazione di mercato attribuiscono la massima importanza ai titoli azionari di società molto capitalizzate. Tra queste ultime potrebbero esserci però operatori lenti ad adattarsi ai cambiamenti, che rischiano di non essere più i vincitori di domani.

Perciò crediamo che le strategie tematiche possano formare gli elementi costitutivi di portafogli orientati alla crescita. Da sempre chi investe nella crescita è in cerca di un'esposizione tematica, ma ora è possibile effettuare queste allocazioni in modo più puntuale di quanto non consentano altri strumenti.

**Crediamo che le
strategie tematiche
possano rappresentare
l'elemento fondamentali
di portafogli orientati
alla crescita**



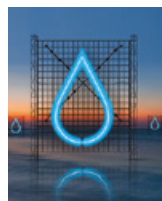
La gamma tematica di L&G ETF



L&G Artificial Intelligence UCITS ETF

Esposizione a un gruppo specializzato di società attive nel campo dell'intelligenza artificiale (AI), ideato in collaborazione con gli esperti di ROBO Global.

Borse e ticker	London Stock Exchange – AIAI (USD), AIAG (GBP)
	Deutsche Börse – XMLD (EUR)
	Borsa Italiana – AIAI (EUR)
	SIX Swiss Exchange: AIAI (CHF)
ISIN	IE00BK5BCD43
Conforme alla normativa UCITS	Sì
Domicilio	Irlanda
TER (%)	0,49
Valuta di base	USD
Replica	Replica fisica – totale
Distribuzione	Accumulazione



L&G Clean Water UCITS ETF

Esposizione a un gruppo specializzato di società che promuovono il raggiungimento sostenibile di acqua pulita nel mondo e tecnologie idriche, ideato in collaborazione con gli esperti di Global Water Intelligence.

Borse e ticker	London Stock Exchange – GLUG (USD), GLGG (GBP)
	Deutsche Börse – XMLC (EUR)
	Borsa Italiana – GLUG (EUR)
	SIX Swiss Exchange: GLUG (CHF)
ISIN	IE00BK5BC891
Conforme alla normativa UCITS	Sì
Domicilio	Irlanda
TER (%)	0,49
Valuta di base	USD
Replica	Replica fisica – totale
Distribuzione	Accumulazione



L&G Battery Value-Chain UCITS ETF

Esposizione globale a un gruppo selezionato di società attive nella tecnologia delle batterie ed estrazione dei materiali per le batterie ideato in collaborazione con gli esperti di Clean Horizon e Fastmarkets.

Borse e ticker	London Stock Exchange – BATT (USD), BATG (GBP)
	Deutsche Börse – BATE (EUR)
	Borsa Italiana – BATT (EUR)
	SIX Swiss Exchange: BATT (CHF)
	NYSE Euronext – BATT (EUR)
ISIN	IE00BF0M2Z96
Conforme alla normativa UCITS	Sì
Domicilio	Irlanda
TER (%)	0,49
Valuta di base	USD
Replica	Replica fisica – totale
Distribuzione	Accumulazione



L&G Cyber Security UCITS ETF

Esposizione globale diversificata a un paniere selezionato di società impegnate nel campo della sicurezza informatica, ideato in collaborazione con gli esperti di ISE, Nasdaq.

Borse e ticker	London Stock Exchange – USPY (USD), ISPY (GBX)
	Deutsche Börse – USPY (EUR)
	Borsa Italiana – ISPY (EUR)
	SIX Swiss Exchange – ISPY (CHF)
	NYSE Euronext – ISPY (EUR)
ISIN	IE00BYPLS672
Conforme alla normativa UCITS	Sì
Domicilio	Irlanda
TER (%)	0,75
Valuta di base	USD
Replica	Replica fisica – totale
Distribuzione	Accumulazione

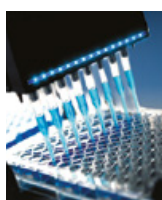
Il riferimento a un particolare titolo ha solo fini illustrativi, è su base storica e non significa che il titolo sia attualmente detenuto o sarà detenuto in futuro all'interno di un portafoglio LGIM. Le informazioni sopra riportate non costituiscono una raccomandazione ad acquistare o vendere alcun titolo



L&G Ecommerce Logistics UCITS ETF

Esposizione globale a un gruppo selezionato di aziende che operano nel settore della logistica per l'e-commerce, ideato in collaborazione con gli esperti di Transport Intelligence.

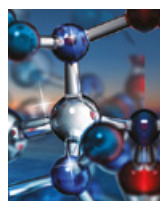
Borse e ticker	London Stock Exchange – ECOM LN (USD), ECOG LN (GBP)
	Deutsche Börse – ETLI (EUR)
	Borsa Italiana – ECOM (EUR)
	SIX Swiss Exchange: ECOM (CHF)
	NYSE Euronext – ECOM (EUR)
ISIN	IE00BF0M6N54
Conforme alla normativa UCITS	Si
Domicilio	Irlanda
TER (%)	0,49
Valuta di base	USD
Replica	Replica fisica – totale
Distribuzione	Accumulazione



L&G Healthcare Breakthrough UCITS ETF

Esposizione a un gruppo specializzato di società dedicate alla tecnologia e innovazione in ambito sanitario e medico, ideato in collaborazione.

Borse e ticker	London Stock Exchange – DOCT (USD), DOCG (GBP)
	Deutsche Börse – XMLH (EUR)
	Borsa Italiana – DOCT (EUR)
	SIX Swiss Exchange: DOCT (CHF)
ISIN	IE00BK5BC677
Conforme alla normativa UCITS	Si
Domicilio	Irlanda
TER (%)	0,49
Valuta di base	USD
Replica	Replica fisica – totale
Distribuzione	Accumulazione



L&G Pharma Breakthrough UCITS ETF

Esposizione globale a un gruppo selezionato di società impegnate nella ricerca e commercializzazione di farmaci per la cura di malattie rare, ideato in collaborazione con gli esperti di EvaluatePharma.

Borse e ticker	London Stock Exchange – BIOT (USD), BIGT (GBP)
	Deutsche Börse – ETLI (EUR)
	Borsa Italiana – BIOT (EUR)
	SIX Swiss Exchange: BIOT (CHF)
	NYSE Euronext – BIOT (EUR)
ISIN	IE00BF0H7608
Conforme alla normativa UCITS	Si
Domicilio	Irlanda
TER (%)	0,49
Valuta di base	USD
Replica	Replica fisica – totale
Distribuzione	Accumulazione



L&G ROBO Global Robotics and Automation UCITS ETF

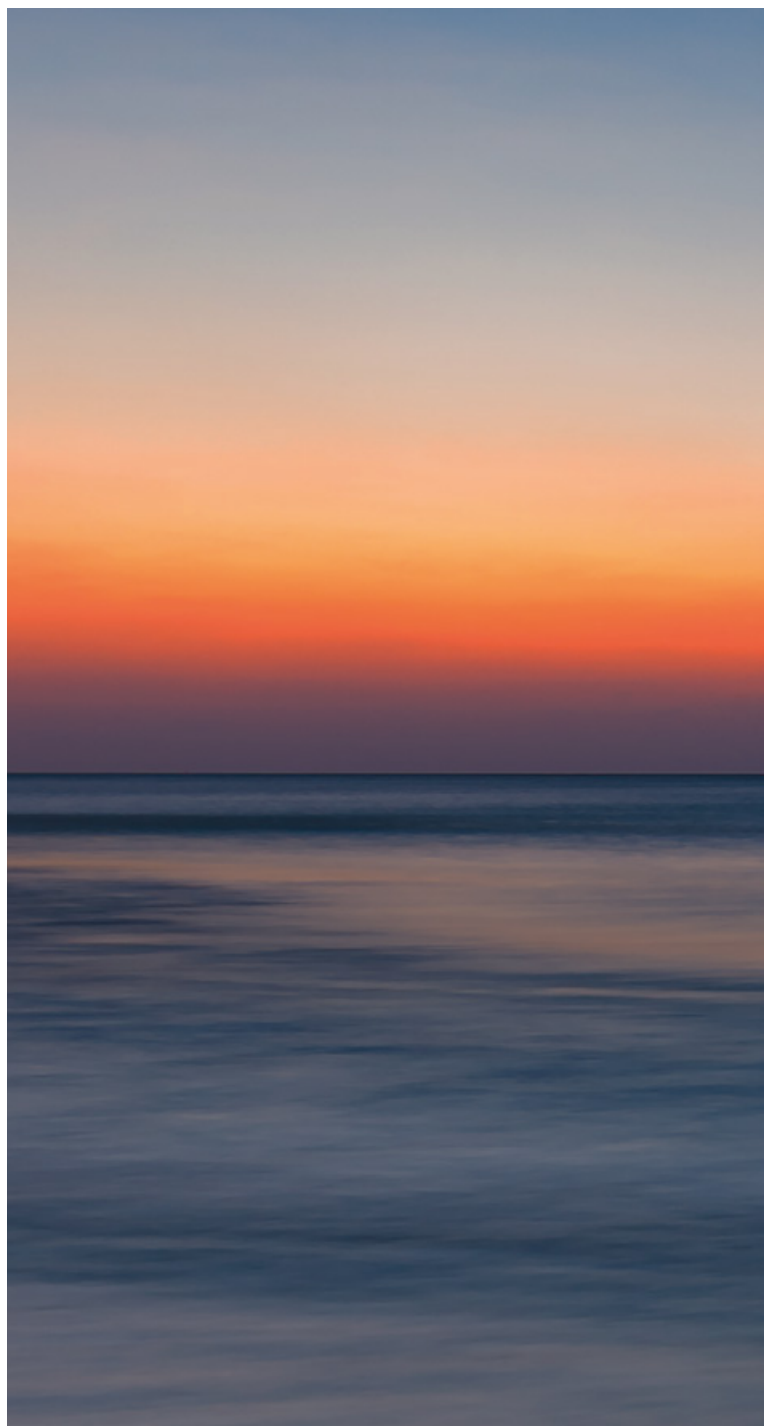
Esposizione a un gruppo specializzato di società nell'ambito della robotica e dell'automazione, ideato in collaborazione con gli esperti di ROBO Global.

Borse e ticker	London Stock Exchange – ROBO (USD), ROBG (GBX), ROBE (EUR)
	Deutsche Börse – IROB (EUR)
	Borsa Italiana – ROBO (EUR)
	SIX Swiss Exchange – ROBO (CHF)
	NYSE Euronext – ROBO (EUR)
ISIN	IE00BMW3QX54
Conforme alla normativa UCITS	Si
Domicilio	Irlanda
TER (%)	0,80
Valuta di base	USD
Replica	Replica fisica – totale
Distribuzione	Accumulazione

Chi siamo

L&G ETF ritiene che chi investe negli indici dovrebbe pretendere qualcosa di più di un approccio passivo. Per questo lavoriamo allo sviluppo di soluzioni d'investimento attraverso la ricerca attiva e un processo di costruzione sofisticato degli indici, ponendo in essere le strategie così definite in modo sistematico ed esercitando i nostri diritti di voto in qualità di azionisti attivi.

Le nostre soluzioni cercano di cogliere le opportunità e mitigare i rischi di un contesto di investimento in rapida evoluzione. Sviluppiamo le nostre soluzioni ascoltando i nostri investitori, conducendo ricerche rigorose e sfruttando le competenze di LGIM in materia di costruzione degli indici e di azionariato attivo. La nostra gamma di soluzioni core rivisitate e tematiche sono leader del settore e dimostrano l'efficacia del nostro approccio. In ottica futura, ci avvaliamo delle capacità e delle dimensioni di LGIM per proporre le nostre soluzioni a un maggior numero di investitori in tutta Europa.



**Le nostre soluzioni
cercano di cogliere le
opportunità, mitigando i
rischi che appartengono
ad un contesto in rapida
evoluzione come quello
degli investimenti**



Contatti

Per ulteriori informazioni su LGIM invitiamo gli investitori a consultare la pagina lgim.com o a rivolgersi al rappresentante commerciale LGIM di fiducia.



Informazioni importanti

Il valore di un investimento e gli eventuali redditi da esso derivanti non sono garantiti e possono diminuire o aumentare, e potrebbe essere impossibile recuperare interamente l'investimento iniziale.

© 2019 LGIM Managers (Europe) Limited. Tutti i diritti riservati. Nessuna parte della presente pubblicazione può essere riprodotta o trasmessa in qualsiasi forma o con qualsiasi mezzo, comprese fotocopie e registrazioni, senza previa autorizzazione scritta degli editori. Via Uberto Visconti di Modrone, 15, 20122 Milano, (MI - 2557936), è registrata presso Banca D'Italia (23978.0) come filiale di LGIM Managers (Europe) Limited, società registrata nella Repubblica d'Irlanda (609677) con sede legale in 33/34 Sir John Rogerson's Quay, Dublino 2, D02 XK09. LGIM Managers (Europe) Limited è autorizzata e regolamentata dalla Central Bank of Ireland C173733.

ETF41062020