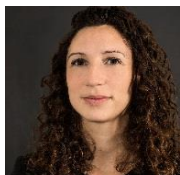
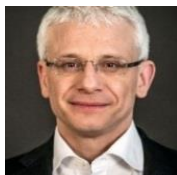


UNA SELEZIONE DI AZIENDE IMPEGNATE NELLA TRANSIZIONE ECOLOGICA ED ENERGETICA



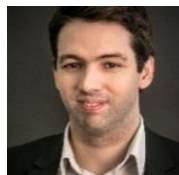
Anne-Claire ABADIE

Gestore



Jean-Guillaume PELADAN

Gestore e direttore della strategia Ambientale



Alban PREAUBERT

Gestore

Il team di gestione è soggetto a modifiche senza preavviso.

Sycomore Eco Solutions si concentra su attori i cui modelli di business contribuiscono alla transizione ecologica ed energetica in cinque aree: mobilità, energia, ristrutturazione e costruzione, economia circolare e attività ecosistemiche. Sono escluse le società la cui attività è totalmente o parzialmente distruttiva del capitale naturale o il cui rating ESG è insufficiente. L'universo d'investimento è costituito principalmente da azioni europee, capitalizzazione di tutte le dimensioni con diversificazione al di fuori dell'Europa. La performance del fondo è misurata con riferimento all'indice MSCI Europe NR.



COMMENTO GESTIONE

La consapevolezza della necessità di piani di stimolo green sta crescendo in tutto il mondo, come dimostrato dalla legge UE sul clima adottata dal Parlamento europeo, che include un obiettivo di neutralità del carbonio per il 2050, e da Cina e Giappone che annunciano ambizioni molto simili. Tuttavia, le nuove misure di lockdown prese in considerazione in Europa hanno inevitabilmente pesato sui mercati e sulla performance del fondo, che ha registrato forti perdite ma ha dimostrato una capacità di tenuta superiore rispetto al benchmark. A ottobre abbiamo ridotto la posizione su Alfen dopo che il titolo ha registrato un rialzo di oltre il 250% da gennaio; abbiamo inoltre ridotto l'esposizione a società che sviluppano progetti di energia rinnovabile come Solaria, Boralex e Voltalia. D'altra parte abbiamo rafforzato Shimano, che sta beneficiando del nuovo boom della mobilità a due ruote, e abbiamo partecipato all'IPO di Compleo Charging Solutions, società tedesca leader nel settore delle stazioni di ricarica per veicoli elettrici.

PERFORMANCE (al 30.10.2020)

Ottobre: -1.8% | 2020: 5.2%

	Ottobre	2020	1 anno	3 anni	5 anni	Incep.	Annua.	2019	2018	2017
Fondi	-1.8%	5.2%	12.3%	0.7%	28.3%	33.6%	5.8%	25.1%	-22.3%	19.9%
Indice	-5.0%	-17.1%	-13.1%	-7.8%	2.8%	6.5%	1.2%	26.0%	-10.6%	10.2%



	Gen.	Feb.	Marzo	Aprile	Mag.	Giu.	Luglio	Ago.	Sett.	Ott.	Nov.	Dic.
2020	1.5%	-2.7%	-18.7%	9.6%	6.5%	3.8%	2.8%	6.8%	0.2%	-1.8%	-	-
2019	7.2%	2.7%	0.6%	6.4%	-7.6%	4.3%	-0.6%	-3.2%	4.6%	2.6%	1.8%	4.9%
2018	1.9%	-1.8%	-1.5%	1.9%	0.9%	-3.0%	1.2%	-1.4%	-2.3%	-10.0%	-2.9%	-7.2%
2017	1.9%	2.3%	5.1%	3.6%	2.3%	-1.5%	0.2%	-0.2%	5.7%	0.7%	-1.7%	0.2%
2016	-7.3%	-0.4%	4.4%	1.5%	1.8%	-8.4%	7.3%	2.1%	1.3%	-0.6%	-0.5%	4.8%

Contributori

Positivo	Peso med.	Contrib.	Negativo	Peso med.	Contrib.
Orsted	2.4%	0.33%	Hyllion	0.7%	-0.43%
Shimano	1.4%	0.29%	Alstom	4.0%	-0.38%
TPI Composites	1.7%	0.25%	CropEnergies	1.2%	-0.26%

STATISTICHE

	3 anni	Creazione
Correlazione	0.91	0.91
Beta	0.90	0.87
Alpha	2.9%	4.6%
Volatilità	18.5%	16.9%
Volatilità indice	18.6%	17.7%
Tracking error	7.9%	7.3%
Sharpe ratio	0.03	0.36
Info. Ratio	0.37	0.62
Max. Drawdown	-34.2%	-34.2%
Drawdown indice	-35.3%	-35.3%

TOP 3 LARGE CAPS

	Weight	NEC
Schneider E.	4.5%	11%
Alstom	4.1%	100%
Prysmian	2.9%	17%

TOP 3 SMID CAPS

Voltaia	3.4%	94%
Alfen NV	2.8%	28%
Befesa SA	2.8%	97%

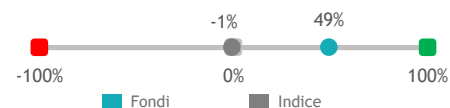
MOVIMENTI

	NEC
Acquisti	
Schneider E.	11%
Alstom	100%
Saint-Gobain	11%
Vendite	
Alfen NV	28%
Energiekontor	98%
Solaria	62%

Volatilità indice

	Fondi	Indice
ESG	3.7	3.1
Ambiente	4.1	3.1
Sociale	3.5	3.1
Governance	3.6	3.4

Net Environmental Contribution



La NEC, Net Environmental Contribution, misura il grado di allineamento dei modelli economici con la transizione energetica ed ecologica e con gli obiettivi di lotta al riscaldamento globale.

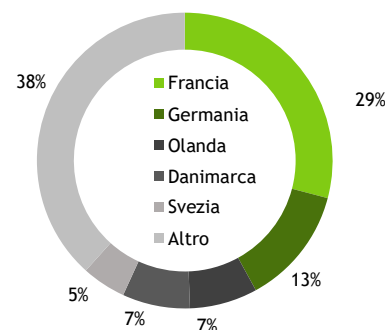
PORTAFOGLIO

Tasso esposizione azioni	90%
Overlap con l'indice	4%
Società in portafoglio	67
Peso 20 prime linee	49%
Capitalizzazione media di n	€3.9 mld

MIGLIORI RATING ESG

	ESG	NEC
Orsted	4.2	94%
Neoen	4.1	82%
Schneider E.	4.1	11%
UmweltBank	4.1	77%
Vestas Wind Sys.	4.1	100%
SES Fund	3.7	49%

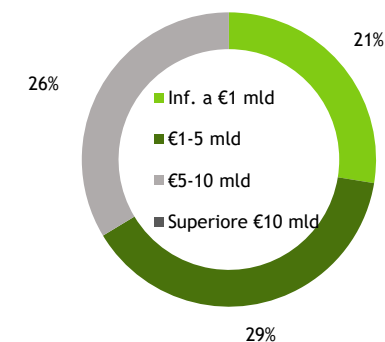
PAESI



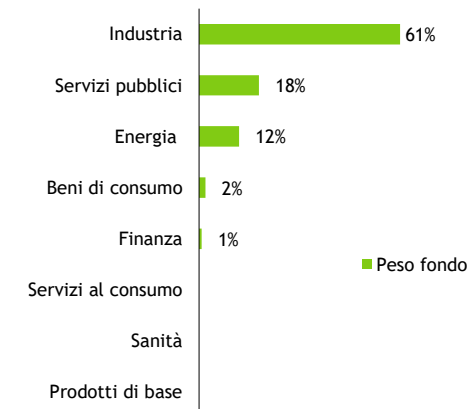
VALORIZZAZIONE

Ratio P/E 2020	24.3x
Crescita utili 2020	-17.9%
P/BV 2020	2.0x
Redditività del capitale propri	8.3%
Rendimento 2020	1.6%

CAPITALIZZAZIONE



SETTORE



SYCOMORE ASSET MANAGEMENT

- Una boutique di gestione costituita nel 2001
- Una solida competenza sulle azioni europee
- 67 dipendenti, compresi 22 professionisti degli investimenti e 9 specialisti ESG (Environmental, Social and Governance).
- Una cultura della performance basata sulla gestione attiva dei fondi
- Una cultura della performance basata sulla gestione attiva dei fondi

INFORMAZIONI LEGALI

Investment Manager	Sycomore Asset Management
Structure	FCP (UCITS V)
Domiciliation	France
Currency	EUR
Cut-Off	12pm CET (Paris Time)
Redemption	Daily, no notice, no lock-up
Custodian Bank	BNP Paribas Sec. Services (Paris)
Regional Transfer Agent	BNP Paribas Sec. Services (Lux)
Auditor	PricewaterhouseCoopers Audit

INFORMAZIONI SUL GESTORE

Company	Sycomore Asset Management
Regulator	AMF
Agreement Number	GP-01-030 (July 2001)
Address	14 Avenue Hoche 75008 Paris France
Telephone Number	+33 (0)1 44 40 16 00
Website	www.sycomore-am.com
Email Contact	investor@sycomore-am.com

INFORMAZIONI SUL FONDO

Fund Manager	Anne-Claire ABADIE, Jean-Guillaume PÉLADAN, Alban PRÉAUBERT
Data di lancio	31.08.2015
Category	Sycomore Fund Sicav
Valutazione VPN	Giornaliero
Termine anno fiscale	31 Dicembre
Paese di registrazione	LU, IT, FR, DE, ES

INFORMAZIONI SULL'AZIONE I

ISIN	LU1183791281
WKN	A2H7DH
Bloomberg	SYCECOI LX Equity
Benchmark	MSCI Europe NR
Commissione d'ingresso massima	7%
Commissione di uscita massima	-
Pagamento degli ordini	T+2
Commissione di gestione	1.0%
Commissione di performance	20% > Bench.
Accumulazione /distribuzione	Acc
Investimento minimo	N/A

RISK AND REWARD PROFILE

A un livello di rischio più basso corrisponde un rendimento potenzialmente basso.



A un livello di rischio più alto corrisponde un rendimento potenzialmente più elevato.

Il FCI non offre alcuna garanzia di rendimento o di performance e presenta un rischio di perdita di capitale.

La categoria di rischio associata al fondo non è garantita e può variare nel tempo. La categoria più bassa non significa "privo di rischi". I dati storici utilizzati per calcolare l'indicatore sintetico potrebbero non costituire un'indicazione affidabile del profilo di rischio futuro del fondo.

VL: 133.56 | Attivi : €382.4 M | Ticker : SYCECOI LX Equity | ISIN : LU1183791281

INFORMAZIONI SULLE AZIONI

	I Azione	R Azione
Inception Date	31.08.2015	31.08.2015
ISIN	LU1183791281	LU1183791794
WKN	A2H7DH	A2H7DJ
Bloomberg	SYCECOI LX	SYCECOR LX
Benchmark	MSCI Europe NR	MSCI Europe NR
Max Entry Fee	7%	3%
Max Exit Fee	-	-
Order Settlement	T+2	T+2
Management Fee	1.0%	2.0%
Performance Fee	20% > Bench.	20% > Bench.
Accumulation/Distribution	Acc	Acc
Minimum Investment	N/A	N/A
Clean Share	No	No
Rating Morningstar	★★	★★
Performance		
Ottobre 2020	-1.8%	-1.8%
1 anno	12.3%	11.9%
3 anni	0.7%	-1.6%
5 anni	28.3%	36.2%
Incep.	33.6%	28.2%
Annu.	5.8%	4.9%
2019	25.1%	23.8%
2018	-22.3%	-23.0%
2017	19.9%	18.9%
2016	5.0%	4.0%