

Xtrackers

I PRINCIPALI MERCATI DEL MONDO
SONO OGGI ANCHE SOSTENIBILI.
THINK ESG. THINK X.

Cosa significa sostenibilità?

» **V**ivere oggi in modo tale che anche le
generazioni future possano vivere come noi. «

Quando viene menzionata la parola "sostenibilità", generalmente vengono in mente temi legati al cambiamento climatico, all'emissione di anidride carbonica o alla transizione verso l'e-mobility¹. Tuttavia, l'abbreviazione ESG va ben oltre la semplice tutela dell'ambiente. In particolare, le tre lettere dell'acronimo ESG² indicano: ambiente (E, da Environment), questioni sociali (S, da Social) e governo aziendale (G, da Governance).



Ambiente

- _ Gestione efficiente dell'energia e delle materie prime
- _ Tutela degli habitat naturali
- _ Investimento in energie rinnovabili
- _ Riduzione delle emissioni di CO₂
- _ Limitazione della sperimentazione animale
- _ ecc.



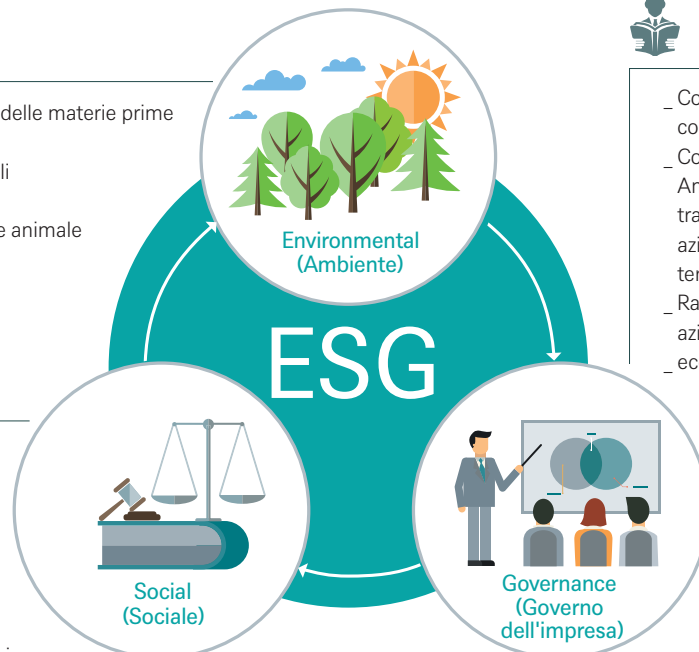
Governo aziendale

- _ Composizione qualificata del consiglio di vigilanza
- _ Compenso del Consiglio di Amministrazione adeguato e trasparente, orientato a uno sviluppo aziendale sostenibile e a lungo termine
- _ Rafforzamento dei diritti degli azionisti
- _ ecc.



Sociale

- _ Osservanza dei diritti dei lavoratori
- _ Principio di non discriminazione
- _ Condizioni di lavoro eque, retribuzione adeguata e promozione della formazione di base e continua
- _ Libertà di assemblea e di associazione
- _ ecc.



Gestire le risorse in modo sostenibile significa non consumarne di più di quante se ne possano rigenerare o ripristinare. Un futuro sostenibile e aziende longeve nel tempo sono obiettivi raggiungibili solo seguendo in egual misura i tre criteri ESG.

¹E-Mobility è la parola chiave nel dibattito europeo sulla mobilità e fa riferimento a tutti quei veicoli che utilizzano l'elettricità come fonte primaria di energia.

²L'acronimo ESG sta per Environmental, Social and Governance (ambiente, sociale e buon governo dell'azienda), un concetto ormai affermato nel settore finanziario come base per identificare la sostenibilità degli investimenti.

Gli investimenti sostenibili prendono in considerazione non soltanto le metriche finanziarie tradizionali ma anche i fattori ESG. Il fine ultimo è contribuire all'obiettivo generale della sostenibilità nel mondo.

Le aziende vengono analizzate e selezionate anche sulla base di considerazioni extra-finanziarie e tali risultati vengono poi integrati nel processo di investimento.

Transizione verso un'economia a basso consumo di carbonio

La transizione verso un'economia a basso consumo di carbonio (ovvero di emissioni di CO₂) pone notevoli sfide per molti portafogli d'investimento tradizionali. Oltre a nuovi rischi, questo processo offre anche numerose opportunità. Gli investimenti sostenibili possono aiutare ad affrontare con successo queste sfide e a supportare profondi cambiamenti strutturali a livello globale.

Xtrackers, il Provider di ETF di DWS

 Oltre **140 miliardi di euro** di patrimonio gestito in ETP¹ di cui oltre **9 miliardi di euro** in ETF ESG



Nr. 2 tra i provider di ETP²/ETP³ in Europa⁴



4 e 5 Stelle da Morningstar⁵

Xtrackers, il Provider di ETF di DWS

Xtrackers è un marchio di DWS, che vanta un'esperienza quasi trentennale in investimenti finanziari sostenibili. La gamma di ETF ESG di Xtrackers è stata notevolmente ampliata e comprende tutte le più importanti aree

geografiche e classi di investimento. L'aver raggiunto 9 miliardi di euro di patrimonio gestito in ETF ESG dimostra il grande interesse degli investitori per questo tema⁶.

Il tabù dell'energia nucleare, delle armi e del tabacco - Maggiore attenzione alla riduzione delle emissioni di CO₂

Gli ETF ESG di Xtrackers si basano su diverse scremature volte a rimuovere le società meno "sostenibili" e al contempo selezionare le aziende più virtuose. Vengono infatti escluse le società che non rispettano predeterminati requisiti ESG, che sono coinvolte in gravi controversie su temi come l'ambiente, la comunità o i diritti sul lavoro, o cui attività sono legate a settori quali ad esempio la produzione di energia nucleare, armi controverse e tabacco. Sono inoltre previsti dei filtri specifici per escludere le società impegnate nell'estrazione/impiego del carbone e degli idrocarburi non convenzionali. Le aziende restanti vengono quindi valutate sulla base di un rating ESG al fine di selezionare le aziende con le migliori performance sostenibili all'interno di ciascun paese e settore. È previsto infine un filtro per individuare e rimuovere le società a maggiori emissioni di CO₂.

Partendo dall'indice MSCI World, il grafico alla pagina seguente illustra i diversi passaggi e filtri ESG che portano alla formazione dell'indice MSCI World Low Carbon Leaders SRI

Lo sapevi già?

L'efficacia di un investimento sostenibile è dimostrata: chi investe 10.000 euro in **Xtrackers ESG MSCI World ETF**, riduce la sua impronta di carbonio di oltre il 60% rispetto all'indice iniziale senza filtri ESG. Ciò fa dell'investimento un reale impegno contro il cambiamento climatico.

Fonte: DWS, 30.09.2020

¹ Fonte: DWS, dati al 30.06.2021.

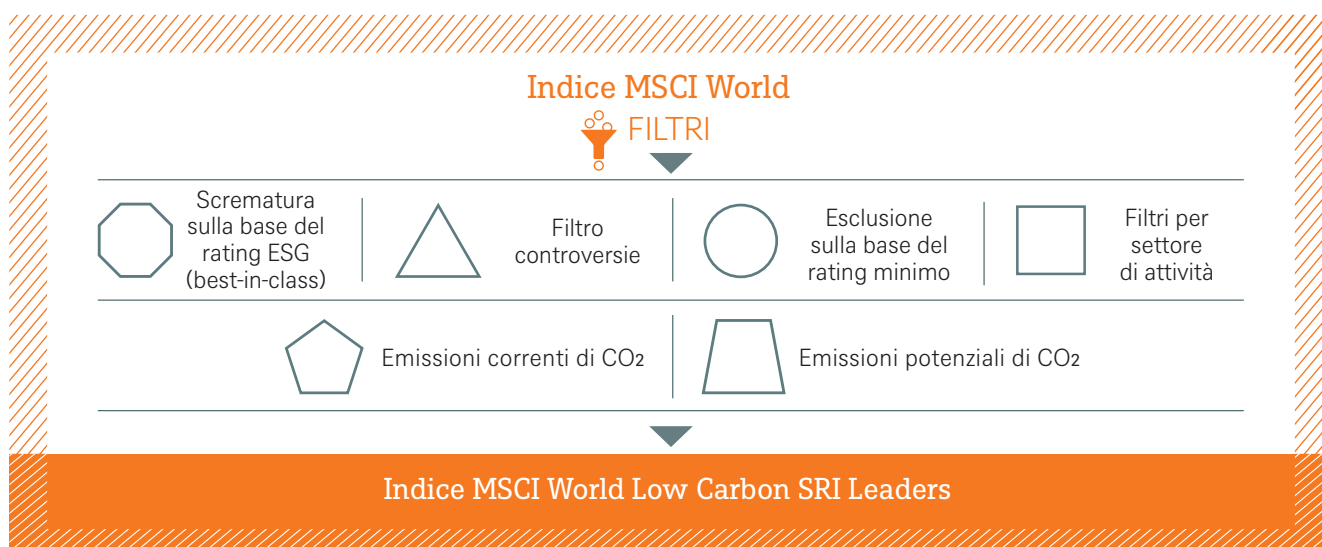
² Exchange Traded Funds o fondi indicizzati negoziati in borsa.

³ Exchange Traded Products o prodotti negoziati in borsa.

⁴ Bloomberg, dati al 30.06.2021.

⁵ Morningstar, stato gennaio 2021; Copyright © 2021 Morningstar Inc. Tutti i diritti riservati. Le informazioni contenute nel presente documento 1. Sono protette da diritto d'autore per Morningstar e/o i suoi fornitori di contenuti; 2. Non possono essere riprodotte o distribuite; e 3. La loro correttezza, completezza o attualità non sono garantite. Né Morningstar né i suoi fornitori di contenuti sono responsabili per eventuali danni o perdite derivanti dall'utilizzo di tali informazioni. Le performance passate non sono un indicatore affidabile delle performance future.

⁶ Fonte: DWS, dati al 30.06.2021.



Fonte: MSCI Inc. dati a fine giugno 2021.

Le caratteristiche della famiglia di prodotti ESG di Xtrackers:



Metodologia ESG unica. Gli indici MSCI SRI Leaders si avvalgono della rinnovata ricerca ESG di MSCI e combinano le caratteristiche principali delle famiglie di indici MSCI ESG Leaders e MSCI SRI. Vengono infatti applicati i criteri di esclusione per tipologia di attività (gioco d'azzardo, alcool, armi da fuoco, ecc.) degli indici SRI e l'approccio "best-in-class" degli indici MSCI ESG Leaders per la selezione delle società con i migliori rating ESG. Viene inoltre applicato un filtro Low Carbon.



Giusto equilibrio. Gli indici MSCI SRI Leaders offrono il giusto equilibrio tra la selezione delle società con i migliori rating ESG e l'esclusione delle compagnie con le peggiori valutazioni. Lo scopo della strategia è quello di rappresentare il 50% della capitalizzazione dell'indice tradizionale per ciascun settore e regione (mentre gli indici MSCI SRI replicano soltanto il 25% della capitalizzazione di mercato nell'indice di base). Vengono inoltre applicati stringenti criteri in merito al coinvolgimento in attività controverse.



Ulteriore filtro per le emissioni di CO₂. Gli indici applicano il filtro per le emissioni di CO₂ utilizzato nella famiglia di indici MSCI Low Carbon Leaders al fine di operare una significativa riduzione delle emissioni attuali e potenziali.



Investimento con un vantaggio in termini di costo. Gli ETF Xtrackers ESG sono disponibili a partire da commissioni onnicomprensive annuali (TER) di appena 0,15%, offrendo un accesso competitivo ad indici regionali che rappresentano la parte centrale (core) di molti portafogli.

ETF sostenibili di Xtrackers

Nome	Art. SFDR	TER annuale	ISIN
Xtrackers MSCI World ESG UCITS ETF 1C	8	0,20%	IE00BZ02LR44
Xtrackers MSCI World ESG UCITS ETF 2C EUR Hedged	8	0,25%	IE00BMY76136
Xtrackers MSCI USA ESG UCITS ETF 1C	8	0,15%	IE00BFMNPS42
Xtrackers MSCI Europe ESG UCITS ETF 1C	8	0,20%	IE00BFMNHK08
Xtrackers MSCI EMU ESG UCITS ETF	8	0,20%	IE00BNC1G699
Xtrackers MSCI Japan ESG UCITS ETF 1C	8	0,20%	IE00BG36TC12
Xtrackers MSCI Emerging Markets ESG UCITS ETF 1C	8	0,25%	IE00BG370F43
Xtrackers ESG EUR Corporate Bond UCITS ETF 1D	8	0,16%	LU0484968812
Xtrackers ESG EUR Corporate Bond Short Duration UCITS ETF 1C	8	0,16%	LU2178481649
Xtrackers ESG USD Corporate Bond UCITS ETF 1C	8	0,16%	IE00BL58LJ19
Xtrackers ESG USD Emerging Markets Bond Quality Weighted UCITS ETF 1D	8	0,45%	IE00BD4DX952
Xtrackers ESG USD Emerging Markets Bond Quality Weighted UCITS ETF 2D EUR Hedged	8	0,55%	IE00BD4DXB77
Xtrackers EUR Corporate Green Bond UCITS ETF	9	0,25%	IE000MCVFK47
Xtrackers USD Corporate Green Bond UCITS ETF	9	0,25%	IE0003W9O921

Lo sapevi già?

Dagli anni '70 numerosi studi⁷, basati su differenti metodologie e dati, hanno esaminato il legame tra sostenibilità e risultati finanziari, dimostrando che il più delle volte il rispetto degli standard ESG non ostacola, ma anzi migliora, il successo commerciale di un'azienda, riducendo al contempo anche i costi di finanziamento. Inoltre, investire in modo sostenibile può essere una soluzione efficace in situazioni di forte volatilità e sempre più investitori cominciano a scegliere fondi indicizzati ESG.

⁷ ESG & Corporate Financial Performance: Mapping the global landscape, dicembre 2015.

Rischi

- Il fondo non offre alcuna garanzia e il suo capitale è esposto al rischio di perdita di valore. Il valore del suo investimento può sia calare sia crescere.
- Il fondo è soggetto a un rischio di cambio. I mercati valutari possono essere molto volatili. Sui mercati valutari, nel giro di periodi molto brevi, possono verificarsi forti oscillazioni dei corsi che possono determinare l'insorgenza di una perdita nel suo investimento.
- Il fondo ha un legame con i paesi economicamente meno sviluppati (anche noti come paesi in via di sviluppo), che sono associati a rischi superiori rispetto alle economie sviluppate. Disordini politici e rallentamenti congiunturali possono verificarsi con maggiore probabilità e pregiudicare il valore del suo investimento.
- Il valore di un investimento in azioni dipende da una serie di fattori, tra cui rientrano, tra l'altro, le condizioni di mercato, la situazione economica corrente, il settore, la regione geografica e gli eventi politici.
- Il fondo segue una strategia basata su regole che si discostano dal mercato in generale o dall'indice principale. L'investimento potrebbe presentare una minore diversificazione e non vi sono garanzie di conseguire la strategia predetta.
- Il fondo si concentra su un singolo ramo dell'economia, un singolo settore o un singolo tipo di impresa, oppure su un numero ridotto di rami dell'economia, di settori o tipi di impresa.
- Il fondo, diversamente dal mercato complessivo e dall'indice iniziale, adotta una strategia basata su regole. Il suo investimento sarà probabilmente meno diversificato e la realizzazione della "strategia basata su regole" non può essere garantita.

2021 Morningstar Inc. Tutti i diritti riservati. Le informazioni contenute nel presente documento 1. sono protette da diritto d'autore per Morningstar e/o i suoi fornitori di contenuti; 2. non possono essere riprodotte o distribuite; e 3. la loro correttezza, completezza o attualità non sono garantite. Né Morningstar né i suoi fornitori di contenuti sono responsabili per eventuali danni o perdite derivanti dall'utilizzo di tali informazioni.

Le performance passate non sono indicative di quelle future.

Messaggio pubblicitario con finalità promozionali.

Prima di ogni decisione leggere attentamente il prospetto completo, nonché il KIID e il documento di quotazione relativi al comparto rilevante e in particolare le sezioni dedicate ai fattori di rischio connessi all'investimento, ai costi e al trattamento fiscale. I sopra citati documenti sono a disposizione presso DWS International GmbH - Milan Branch, via Filippo Turati 27, 20121, Milano e sul sito www.Xtrackers.it. Xtrackers è un marchio commerciale di proprietà di DWS Group GmbH & Co. KGaA (DWS). Gli ETF descritti nel presente opuscolo informativo sono azioni di Xtrackers, una società d'investimento costituita ai sensi del diritto lussemburghese nella forma di Société d'Investissement à Capital Variable (SICAV). Deutsche Bank AG, DWS e STOXX Limited non rilasciano alcuna dichiarazione o garanzia circa i rendimenti che possono essere ottenuti dall'utilizzo del relativo indice. Le informazioni contenute nel presente documento sono destinate esclusivamente all'utilizzo in Italia. La pubblicazione del presente documento non costituisce una modalità di offerta al pubblico da parte di DWS International GmbH - Milan Branch e non costituisce o intende fornire alcun giudizio, da parte della stessa, sull'opportunità dell'eventuale investimento ivi descritto.

Xtrackers

Messaggio pubblicitario con finalità promozionali. Prima dell'adesione leggere il prospetto nonché il documento di quotazione ed il KIID del comparto rilevante. Si avvisano i potenziali investitori che i documenti sopra indicati possono essere ottenuti gratuitamente presso DWS International GmbH - Milan Branch, Via Turati 27, 20121 Milano e sono disponibili sul sito www.Xtrackers.it.

Xtrackers è un marchio commerciale di proprietà di DWS Group GmbH & Co. KGaA (DWS). Le informazioni contenute nel presente documento sono destinate

esclusivamente all'utilizzo in Italia. La pubblicazione del presente documento non costituisce una modalità di offerta al pubblico da parte di DWS International GmbH - Milan Branch e/o Xtrackers e non costituisce o intende fornire alcun giudizio, da parte della stessa, sull'opportunità dell'eventuale investimento ivi descritto né intende rappresentare un'attività di consulenza. Un investimento nei prodotti elencati nel presente documento non è protetto o garantito e pertanto un eventuale investitore potrebbe subire una perdita pari all'intero capitale investito. Conformemente a quanto previsto dalla normativa UCITS, gli ETF a replica indiretta descritti nel presente materiale informativo sono soggetti ad un rischio di insolvenza della controparte swap.

Il presente documento costituisce una comunicazione pubblicitaria.

DWS è il nome commerciale con cui DWS Group GmbH & Co. KGaA e le sue società affiliate svolgono la loro attività.

Le unità legali di volta in volta responsabili, che offrono ai clienti prodotti o servizi di DWS, sono indicate nei rispettivi contratti, nei documenti di vendita o nelle altre informazioni relative ai prodotti.

Le informazioni contenute nel presente documento non costituiscono una consulenza d'investimento.

Le previsioni non sono un indicatore affidabile delle performance future. Le previsioni si basano su ipotesi, stime, opinioni e modelli ipotetici o analisi che possono rivelarsi non pertinenti o scorretti.

Le performance passate (simulate o effettivamente realizzate) non sono un indicatore affidabile delle performance future.

La performance lorda (metodo BVI) tiene conto di tutti i costi sostenuti a livello di fondi (ad esempio commissioni di performance), la performance netta tiene conto anche del supplemento di emissione; ulteriori costi, non considerati nella rappresentazione, possono essere a carico dell'investitore (ad esempio i costi di deposito).

Informazioni fiscali più dettagliate sono contenute nel prospetto di vendita.

Le informazioni contenute nel presente documento non rispondono a tutte le prescrizioni di legge sulla garanzia e l'imparzialità delle raccomandazioni d'investimento e non sono soggette ad alcun divieto di negoziazione prima della relativa pubblicazione.

Non sono permesse la riproduzione, la pubblicazione e la trasmissione del contenuto, sotto qualsiasi forma.

I comparti menzionati nel presente documento replicano la performance dell'indice indicato col relativo nome. DWS non risponde di eventuali errori dello sponsor dell'indice relativamente agli indici forniti e non è tenuta a segnalare tali errori.

I nomi degli indici sono marchi registrati del concedente della licenza. I comparti menzionati nel presente documento non vengono in alcun modo sponsorizzati, raccomandati, venduti o pubblicizzati dal/dai concedente/i della licenza degli indici qui indicati. I concedenti della licenza degli indici qui indicati non forniscono alcuna garanzia o assicurazione riguardo ai risultati raggiunti in un determinato giorno tramite l'utilizzo dei loro indici e/o dei relativi livelli o in altro modo.

Come illustrato nel rispettivo prospetto di vendita, la distribuzione dei summenzionati comparti in alcuni ordinamenti giuridici è soggetta a limitazioni. Il presente documento e le informazioni in esso contenute possono essere distribuiti o pubblicati solo negli stati dove ciò è consentito dalle prescrizioni di legge applicabili. Pertanto i comparti citati nel presente documento non possono essere offerti per l'acquisto o venduti né all'interno degli Stati Uniti né a o per conto di gruppi statunitensi o residenti negli Stati Uniti.

Xtrackers® è un marchio registrato di DWS Group. La sede legale di Xtrackers (numero RCS: B-119.899) e Xtrackers II (numero RCS: B-124-284), una società di diritto lussemburghese, è situata al 49, avenue J.F. Kennedy, L-1855 Lussemburgo, Lussemburgo.

DWS International GmbH
- Milan Branch
via Filippo Turati 25/27
20121 Milano

Xtrackers ETF Team
Tel. 39800902255
Internet: www.Xtrackers.it
E-mail: Xtrackers@dws.com