



# CLIMATE

DWS INVEST ESG CLIMATE TECH

I tuoi investimenti influenzano il futuro



# DWS Invest ESG Climate Tech

## Investire in tempi di cambiamento climatico

Il cambiamento climatico è già percepibile oggi e colpisce tutte le regioni del mondo. Incendi boschivi, scioglimento dei ghiacci o estinzione delle specie sono solo alcune delle conseguenze devastanti del riscaldamento globale. La società sta cercando di prendere delle contromisure, adottando uno stile di vita più consapevole o protestando per un futuro migliore.

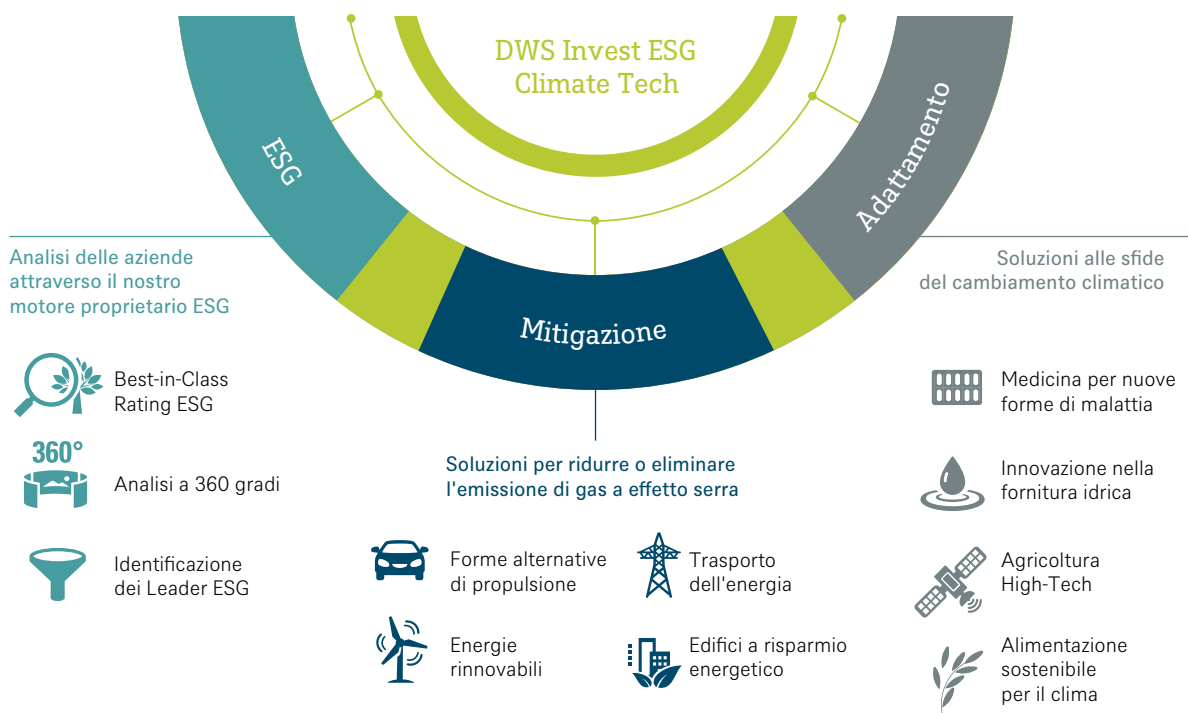
Anche i politici riconoscono ormai il problema e lo hanno classificato come rilevante.

L'Unione Europea si è impegnata a rispettare l'accordo di Parigi e gli obiettivi climatici in esso contenuti. In termini concreti, questo significa l'impegno ad agire contro il cambiamento climatico, per contenere l'aumento della temperatura globale entro i due gradi. Anche le aziende sono interessate da queste misure e ne sono influenzate: positivamente o negativamente.

**Gli investitori possono anch'essi sostenere il raggiungimento degli obiettivi climatici attraverso azioni mirate.**

### Il cambiamento climatico come opportunità per gli investitori.

DWS Invest ESG Climate Tech ha una filosofia chiara e un processo d'investimento orientato al perseguimento di questi obiettivi.



**Identificazione di aziende con modelli di business che potrebbero beneficiare strategicamente dal contenimento degli effetti del cambiamento climatico.**

DWS Invest ESG Climate Tech si concentra sulle aziende che potrebbero trarre beneficio dai trend legati al cambiamento climatico e che soddisfano i requisiti ESG di DWS. L'acronimo E, S e G sta per Ambiente (Environment), Sociale (Social) e buon Governo dell'azienda (Governance).

DWS utilizza questi criteri per valutare il contributo delle aziende o dei Paesi agli SDG (Sustainable Development Goals o Obiettivi di Sviluppo Sostenibile) e come base per per la selezione degli investimenti sostenibili.

Dati a Settembre 2021. Fonte: DWS Investment GmbH.

# DWS Invest ESG Climate Tech

## Le tecnologie per contrastare il cambiamento climatico

### DWS Invest Climate Tech

DWS Invest Climate Tech è il Comparto azionario globale della Sicav lussemburghese DWS Invest che ha l'obiettivo di investire nelle società stanno contribuendo maggiormente alla lotta al cambiamento climatico, beneficiando del loro know-how tecnologico e implementando strategie innovative. Il Team di gestione seleziona titoli quotati su scala globale, includendo sia le società a piccola che a media e grande capitalizzazione, e identificando le aziende che detengono un vantaggio competitivo nel proprio settore di riferimento e presentano opportunità di crescita secolare.

### DWS ESG Engine

DWS utilizza la piattaforma proprietaria DWS ESG Engine per effettuare la selezione dei titoli, avvalendosi dell'expertise di sei tra i principali "Data Provider" di informazioni ESG ed includendo solo le società che rispettano i requisiti di DWS.

### Climate Technology<sup>1</sup>: non solo energie rinnovabili

Il focus del prodotto è l'efficienza energetica, in grado di stimolare la crescita economica tramite la creazione di valore reale. Il portafoglio del Comparto sarà ripartito nei seguenti due macro-temi:

- \_ **Mitigation:** impegno nella mitigazione dell'impatto ambientale, tramite lo sviluppo di sistemi di trasporto e consumo energetico più efficienti.
- \_ **Adaptation:** utilizzo di tecnologie appropriate per limitare gli impatti sui cambiamenti climatici e impegno nella prevenzione delle calamità naturali.

### DWS INVEST CLIMATE TECH

#### RIPARTIZIONE SETTORIALE (AZIONI)

(% dell'attivo netto)

Industria	30,9	<div style="width: 30.9%;"></div>
Informatica	20,5	<div style="width: 20.5%;"></div>
Servizi di pubblica utilità	10,5	<div style="width: 10.5%;"></div>
Beni voluttuari	8,7	<div style="width: 8.7%;"></div>
Beni di prima necessità	8,3	<div style="width: 8.3%;"></div>
Materiali	6,7	<div style="width: 6.7%;"></div>
Salute	4,4	<div style="width: 4.4%;"></div>
Energia	2,8	<div style="width: 2.8%;"></div>
Finanza	2,7	<div style="width: 2.7%;"></div>
Investimento immobiliare	1,8	<div style="width: 1.8%;"></div>

Classificazione MSCI, ponderazione lorda, al lordo di eventuali posizioni di derivati.  
Dati a fine Settembre 2021. La composizione e il rating di portafoglio possono essere soggetti a variazioni nel tempo.

### Sustainable Development Goals

Nel settembre 2015 più di 150 leader internazionali si sono incontrati alle Nazioni Unite per contribuire allo sviluppo globale, promuovere il benessere umano e proteggere l'ambiente. La comunità degli Stati ha approvato l'Agenda 2030 per uno sviluppo sostenibile, i cui elementi essenziali sono i 17 obiettivi di sviluppo sostenibile (SDG), i quali mirano a porre fine alla povertà, a lottare contro le ineguaglianze, allo sviluppo sociale, economico e sostenibile e ad affrontare i cambiamenti climatici. Scegliere il Comparto DWS Invest Climate Tech significa apportare un contributo positivo ai Sustainable Development Goals. In particolare, le aziende in portafoglio selezionate da DWS sono tra quelle che, in base alla metodologia proprietaria sviluppata, sono in grado di generare un impatto positivo sui sei obiettivi strettamente collegati al cambiamento climatico.

## SUSTAINABLE DEVELOPMENT GOALS<sup>1</sup>



<sup>1</sup> Sustainable Investment Goals. Dati a settembre 2021; Fonte: Nazioni Unite, DWS Investments GmbH

### Rischi in sintesi<sup>2</sup>

- \_ Rischio legato all'andamento dei mercati, settori e aziende
- \_ Rischio di cambio
- \_ Per la sua composizione di portafoglio e per le tecniche impiegate dal gestore, il Comparto presenta una volatilità più elevata, ovvero i valori quota possono essere soggetti a notevoli oscillazioni anche nel breve periodo
- \_ Eventuale ricorso a strumenti derivati e rischi ad essi correlati
- \_ Rischi derivanti da investimenti nei Mercati Emergenti
- \_ Il valore delle quote potrebbe in ogni momento scendere al di sotto del prezzo d'acquisto originario pagato dal Cliente

<sup>1</sup> Il termine Climate Technology fa riferimento alle tecnologie applicate al clima

<sup>2</sup> Prima di effettuare qualsiasi operazione di investimento, è necessario aver compreso la natura e il grado di esposizione ai diversi fattori di rischio che esso comporta attraverso la consultazione delle informazioni contenute nella documentazione d'offerta del rispettivo Comparto, anche richiedendo chiarimenti, al caso necessari, al proprio gestore della relazione circa l'opportunità di effettuare investimenti nel Comparto in considerazione della propria situazione personale finanziaria e fiscale nonché di altre circostanze.

## SCHEDA PRODOTTO

Denominazione Sicav	DWS Invest		
Struttura legale	Sicav di diritto lussemburghese multicomparto e multiclasse		
Società di Gestione	DWS Investment S.A.		
Gestore del Comparto	DWS Investment GmbH		
Categoria Assogestioni	Azionari altri settori		
Profilo dell'investitore	orientato alla crescita <sup>3</sup>		
SFDR <sup>4</sup>	art. 8		
Benchmark	-		
Anno fiscale	1° gennaio - 31 dicembre		
Valuta del comparto	EURO		
Classe	LC	NC	PFC
ISIN	LU1863264153	LU1914384182	LU2066748570
Bloomberg Ticker	DWSCTLC LX	DWSCTNC LX	DWIECTP LX
Data di lancio	01/10/18	14/12/18	07/02/20
Valuta della classe	EURO	EURO	EURO
Distribuzione dei proventi	accumulazione	accumulazione	accumulazione
Commissione di performance	non prevista	non prevista	non prevista
Commissione di sottoscrizione (max)	5,00%	3,00%	-
Costo di diluizione <sup>5</sup>	-	-	Rimborso entro 1 anno: 3% Rimborso tra 1 e 2 anni: 2% Rimborso tra 2 e 3 anni: 1% Dopo 3 anni: conversione automatica nella corrispondente classe N
Spese correnti <sup>6</sup>	1,69%	2,19%	2,86% <sup>7</sup>

Per avere informazioni aggiornate sul Comparto



Per ulteriori approfondimenti consultate il sito [www.dws.it](http://www.dws.it)

<sup>3</sup> Il comparto è concepito per l'investitore orientato alla crescita che mirano a ottenere un rendimento superiore rispetto ai tassi di interesse dei mercati di capitale attraverso un incremento di valore generato in primo luogo da opportunità offerte dai mercati azionari e valutari. Sicurezza e liquidità sono subordinate alle prospettive di guadagno. Ne conseguono rischi più elevati nel settore azionario, valutario e dei tassi di interesse, nonché rischi di solvibilità che possono comportare eventuali perdite di capitale.

<sup>4</sup> SFDR - Sustainable finance disclosure regulation - Definizione: Regolamento UE 2019/2088 sull'informativa sulla sostenibilità nel settore dei servizi finanziari (Sustainable finance disclosure regulation) che si pone l'obiettivo di integrare le considerazioni sulla sostenibilità nei processi decisionali dei Partecipanti ai mercati finanziari e dei Consulenti Finanziari affinché i servizi e/o i Prodotti Finanziari offerti da questi diventino più sostenibili. I rischi di sostenibilità riguardano eventi o condizioni di tipo ambientale, sociale o di governo societario che se si verificano, potrebbero provocare un significativo impatto negativo effettivo o potenziale sul valore dell'investimento.

I Prodotti Finanziari che perseguono una politica di investimento basata su criteri ESG sono classificati:

- Articolo 8 - Prodotti Finanziari che promuovono, tra le altre caratteristiche, caratteristiche ambientali o sociali, o una combinazione di tali caratteristiche a condizione che le imprese in cui gli investimenti sono effettuati rispettino prassi di buona governance.

- Articolo 9 - Prodotti Finanziari che hanno un obiettivo di investimento sostenibile.

Ulteriori informazioni sull'integrazione dei criteri di sostenibilità e sulla classificazione dei fondi o comparti ai sensi della SFDR sono riportate nei prospetti informativi e nella informativa precontrattuale del prodotto.

<sup>5</sup> Il costo di diluizione è a carico dell'investitore che disinveste anticipatamente ed è calcolato sul valore lordo di rimborso.

<sup>6</sup> Le spese correnti qui illustrate sono di competenza dell'anno di esercizio del comparto, terminato il 31.12.2020. Possono variare di anno in anno. Escludono i costi di transazione del portafoglio e le (eventuali) commissioni di performance. Per le sole classi "PF" le spese correnti includono la quota annuale di ammortamento delle commissioni di collocamento. Ulteriori informazioni sulle spese sono riportate nel prospetto d'offerta del comparto al capitolo "Costs and services received".

<sup>7</sup> Le spese correnti qui illustrate sono una stima.

## Disclaimer

Messaggio pubblicitario con finalità promozionali. Le informazioni contenute in questo documento non costituiscono consigli di investimento, ma una mera descrizione dei prodotti. Prima dell'adesione leggere il prospetto d'offerta disponibile in lingua inglese, al Key Investor Information Document (cd. KIID) disponibile in lingua italiana, integrato in ogni caso dai più recenti rendiconto annuale e relazione semestrale, nonché dal modulo di sottoscrizione con il relativo allegato, che congiuntamente rappresentano la documentazione vincolante per l'acquisto di fondi/comparti in Italia. I documenti possono essere richiesti sia in formato elettronico che cartaceo all'indirizzo [dws.italy@dws.com](mailto:dws.italy@dws.com) o ai Soggetti Incaricati del Collocamento e ai Soggetti Incaricati dei Pagamenti. Sono inoltre disponibili sul sito [www.DWS.it](http://www.DWS.it) nella sezione Download (<https://funds.dws.com/it-it/Download/>). Una sintesi dei diritti degli investitori è disponibile sul sito <http://www.dws.it>. La società di gestione può decidere di porre fine alle disposizioni adottate per la commercializzazione di questo fondo/comparto.

Tutte le opinioni date riflettono le attuali valutazioni di DWS e possono essere soggette a cambiamenti senza preavviso. La società di gestione non è da ritenersi responsabile per l'accuratezza, la completezza e l'appropriatezza delle informazioni provenienti da terze parti contenute in questo documento. Le performance sono calcolate secondo il criterio dei rendimenti time-weighted, escludendo le commissioni di sottoscrizione. I costi individuali quali le commissioni e le altre spese non sono state incluse e inciderebbero negativamente se lo fossero. Le performance sono rappresentate al lordo degli oneri fiscali vigenti in Italia.

I rendimenti passati non sono indicativi di quelli futuri. Le quote/azioni dei fondi/Comparti possono essere offerte per l'acquisto o vendite nelle giurisdizioni in cui la vendita o l'offerta sono consentite. Le quote/azioni dei fondi/Comparti non possono essere offerte per l'acquisto o vendite negli USA o a/per conto di cittadini USA o persone USA domiciliate negli USA. Questo documento e le informazioni in esso contenute non possono essere distribuite negli USA. La distribuzione e la pubblicazione di tale documento, così come l'offerta o la vendita delle quote/azioni dei fondi/Comparti potrebbero essere soggette a restrizioni in altre giurisdizioni. Il documento non costituisce sollecitazione, né può essere consegnato o impiegato per finalità di sollecitazione.

Attualmente mancano criteri uniformi e uno standard comune di mercato per la valutazione e la classificazione dei prodotti finanziari come sostenibili. Ciò può portare i diversi fornitori esterni di dati a valutare la sostenibilità dei prodotti finanziari in modo differente. Inoltre, alcune normative in materia di sostenibilità sono ancora in corso di definizione, con la possibilità che prodotti finanziari classificati come sostenibili non si qualificano come tali in futuro. Inoltre, è possibile che i criteri di selezione utilizzati dalla società di gestione del fondo/comparto possano essere differenti dalle aspettative degli investitori in tema ESG. Gli investitori non partecipano alle performance di titoli che non soddisfano i criteri di sostenibilità secondo la valutazione della società di gestione. Non è possibile escludere che in futuro non vengano considerati titoli che non soddisfano, non soddisfano completamente o non soddisfano più i criteri di sostenibilità.

DWS è la divisione che racchiude in sé tutte le attività di DWS Group GmbH & Co. KGaA (DWS) e delle società controllate. In Italia DWS fornisce prodotti e servizi alla propria clientela tramite le diverse società secondo quanto di volta in volta rappresentato nella specifica documentazione informativa e contrattuale. Maggiori informazioni sui prodotti e servizi offerti sono disponibili sul sito [www.dws.it](http://www.dws.it).

© DWS International GmbH 2021. Dati al 30 settembre 2021 - CRC 083561

## DWS International GmbH - Milan Branch

Via F. Turati, 25/27 - 20121 Milano

Tel.: 02 4024 1

Fax: 02 4024 2072

[www.DWS.it](http://www.DWS.it)

[www.DWS.com](http://www.DWS.com)