

INVESTIRE  
RESPONSABILMENTE

Insieme disegniamo  
un futuro di valore.



**etica SGR**  
Investimenti responsabili

INVESTIRE  
RESPONSABILMENTE





## Chi è Etica Sgr

Etica è una **società di gestione del risparmio** (Sgr) che propone da sempre esclusivamente **soluzioni di investimento sostenibili e responsabili**, ponendosi l'obiettivo di rappresentare i valori della finanza etica nei mercati finanziari.

Tutti i fondi gestiti da Etica Sgr sono classificati ex art.9 ai sensi del Regolamento UE 2019/2088, in quanto hanno come obiettivo investimenti sostenibili.

Per approfondire:

**[eticasgr.com/investimento-responsabile](https://eticasgr.com/investimento-responsabile)**



# 1

## La nostra è una storia che parla di futuro

**Etica Sgr nasce nel 2000** con la convinzione che analizzare gli emittenti (imprese e Stati) anche da un punto di vista ambientale, sociale e di governance (ESG, dall'inglese Environmental, Social and Governance) offra potenzialmente **valore aggiunto** sul piano dei rendimenti.

Etica Sgr **dialoga** costantemente con il management delle società in cui investono i fondi, esercitando inoltre i **diritti di voto** nelle assemblee degli azionisti, al fine di sollecitare le società ad una **condotta più responsabile** e accompagnarle nel percorso di raggiungimento di questo obiettivo.

Le nostre capacità sono comprovate da **numerosi premi, riconoscimenti** e da una **crescita continua**.



Per approfondire:

[www.eticasgr.com/etica-sgr](http://www.eticasgr.com/etica-sgr)



# Il nostro network

Siamo parte integrante di un network **nazionale** e **internazionale** di eccellenze della **finanza etica**.



# 2 Il nostro investimento sostenibile e responsabile

Seguendo i principi dell'investimento SRI,  
l'attività di Etica Sgr è volta a:

prima dell'investimento...

## Selezione

**Individuare le imprese  
e gli Stati più virtuosi**

in termini di **responsabilità  
ambientale, sociale e di governance.**



**Criteria negativi  
di esclusione**

**Criteria positivi  
di valutazione**

...dopo l'investimento

# Engagement

## Indirizzare gli emittenti

verso pratiche più **sostenibili**  
e **responsabili**



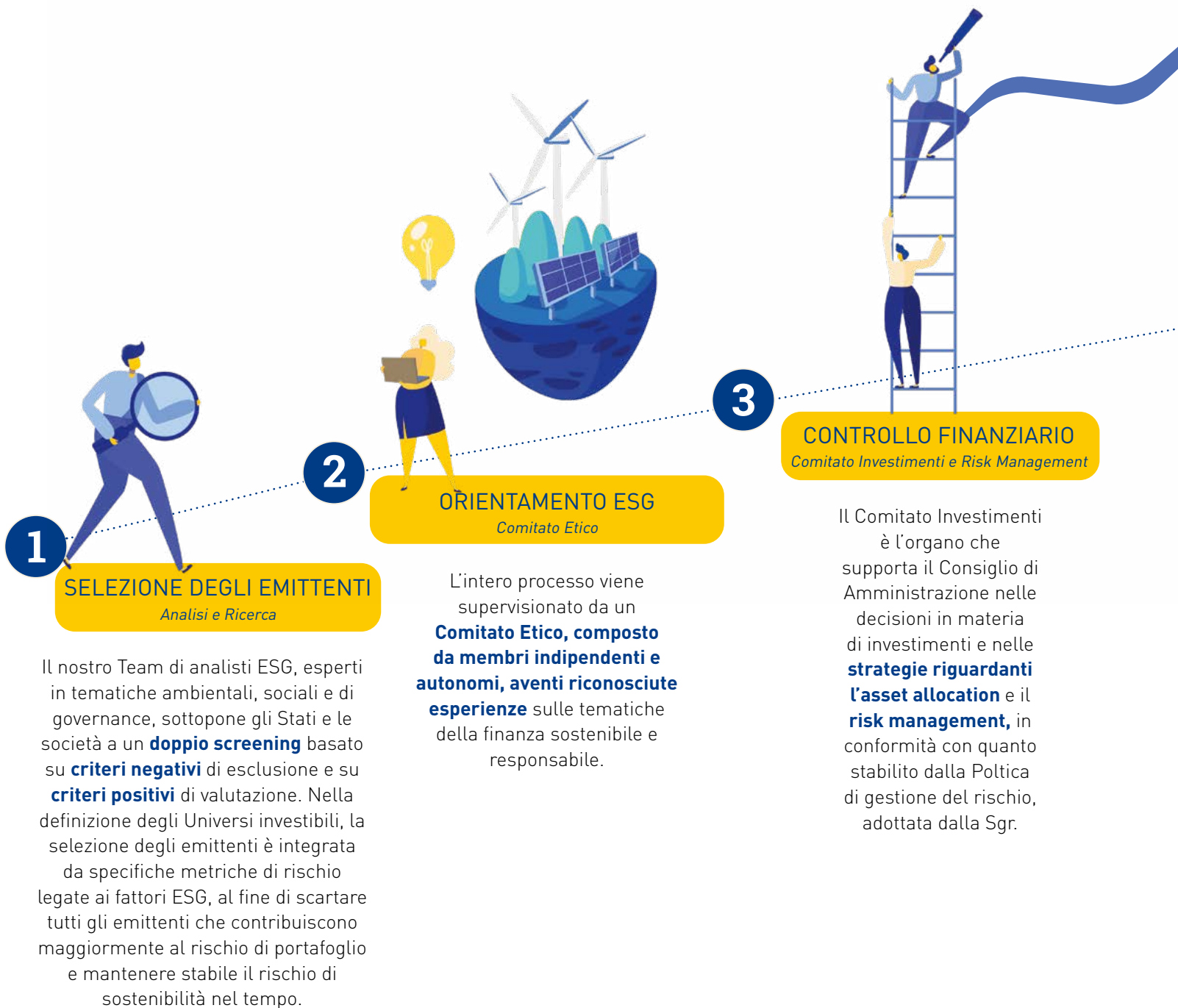
Dialogo  
di lungo periodo

Voto  
in assemblea

# La selezione: così nasce l'Universo Investibile

La selezione degli emittenti che compongono i nostri fondi permette di individuare quelli più sostenibili sia da un punto di vista ambientale, sociale, di buon governo sia finanziario.

## Come funziona







4

#### POLITICA DI INVESTIMENTO

*Consiglio di Amministrazione*

Le politiche per la selezione ESG degli emittenti vengono definite dal nostro Consiglio di Amministrazione, che delinea anche la **Politica di Investimento dei fondi**.

5

#### ATTIVITÀ DI INVESTIMENTO

*Gestore delegato*

La gestione finanziaria dei fondi di Etica Sgr è affidata al gestore delegato (Anima Sgr), il quale si occupa di **gestire attivamente il portafoglio** sulla base dell'Universo Investibile e della Politica di Investimento definiti da Etica Sgr.

# I criteri della selezione: abbiamo mille domande da porre, prima di scegliere.



Criteri negativi di esclusione

## Diciamo sì

La nostra selezione coglie le opportunità di investire in **società** e in **Paesi più attenti alla sostenibilità e al benessere collettivo**.

Per questa ragione, gli emittenti sono analizzati in modo dettagliato e valutati secondo parametri ambientali, sociali e di governance (analisi ESG).

Ad ognuno è attribuito un punteggio sintetico basato sulle valutazioni di diversi indicatori. Vengono poi selezionati gli emittenti che risultano tra i migliori del proprio settore (approccio Best in class) dal punto di vista della sostenibilità dal punto di vista della sostenibilità, tenendo sotto controllo il rischio di sostenibilità\*.

\* Con "rischio di sostenibilità" si intende un evento o una condizione di tipo ambientale, sociale o di governance che, se si verifica, potrebbe provocare un significativo impatto negativo sul valore dell'investimento (per approfondimenti si rimanda alla Politica di Investimento sostenibile e responsabile di Etica Sgr pubblicata al link: [eticasgr.com/investimento-responsabile](https://eticasgr.com/investimento-responsabile)).

 **eticApproach**

ESG EticApproach<sup>®\*\*</sup> è il nome della nostra metodologia proprietaria di selezione dei titoli che compongono il portafoglio dei fondi di Etica Sgr.

\*\*Marchio di proprietà di Etica Sgr registrato a livello internazionale.

Per approfondire:

[www.eticasgr.com/selezione](https://www.eticasgr.com/selezione)

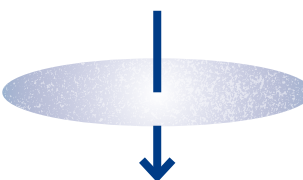
Criteri positivi di valutazione



Analisi ESG



Best-in-Class



Analisi di Rischio



Rischio ESG



Rischio reputazionale legato a fattori ESG

# Engagement: accompagniamo le società verso pratiche sostenibili e responsabili

L'engagement è una delle strategie più evolute di investimento sostenibile e responsabile e un'attività fondamentale per Etica Sgr. Questa strategia comprende due attività: il **dialogo diretto** e l'**azionariato attivo** sulla base della Politica di Engagement adottata da Etica Sgr.



## Dialogo diretto

Costruiamo e alimentiamo una **comunicazione costante e costruttiva** con i manager delle imprese attraverso incontri, call, workshop e scambi di corrispondenza che riguardano le politiche aziendali e le tematiche di responsabilità sociale.



## Azionariato attivo

Partecipiamo, anche di persona, alle **assemblee degli azionisti** delle società in cui investono i nostri fondi, esercitando i diritti di voto sui punti all'ordine del giorno, effettuando interventi o votando a favore di mozioni sulle tematiche che riteniamo rilevanti.

Per approfondire:

[www.eticasgr.com/engagement](http://www.eticasgr.com/engagement)

# 3

## Il nostro impatto: effetti positivi per ambiente e società



Nella nostra idea di investimento responsabile, l'obiettivo di ottenere **potenziali performance finanziarie positive** è associato a quello di generare **effetti positivi per l'ambiente e la società**.

L'impatto dei nostri fondi è il risultato dell'**integrazione di fattori finanziari** e **fattori ESG**. Calcolare l'impatto è un impegno rilevante in termini di **trasparenza per i nostri clienti**. Perché dimostriamo, con la forza dei numeri, che la sostenibilità aziendale è un concetto estremamente concreto.



### Report di impatto

È il documento annuale in cui presentiamo i **risultati ESG degli investimenti azionari dei nostri fondi** rispetto al mercato di riferimento e delle attività di engagement condotte con le società oggetto di investimento. L'impatto è calcolato sulla base di indicatori coerenti agli **SDGs** delle Nazioni Unite (**Sustainable Development Goals**).



### Carbon footprint

È il documento annuale con cui **rendicontiamo l'impronta di carbonio degli investimenti azionari dei nostri fondi**, misurando le emissioni di gas climalteranti e comparandole con il mercato di riferimento, al fine di evidenziare gli impatti ambientali degli investimenti rispetto al mercato di riferimento.

Per approfondire:

[www.eticasgr.com/il-nostro-impatto](http://www.eticasgr.com/il-nostro-impatto)

# 4

## Rischio ESG: una lente in più per guardare più lontano



Rischio ESG è una metodologia proprietaria che calcola il rischio derivante da fattori ambientali, sociali e di governance al fine di quantificarne l'impatto sui rendimenti dei titoli di un fondo comune d'investimento.

Il calcolo del Rischio ESG si integra al calcolo del rischio finanziario e fornisce una **doppia lente** capace di dare una visione a 360° della rischiosità totale dell'investimento.

In altre parole offre maggiore trasparenza e consapevolezza.

### Obiettivo di sostenibilità

Il Rischio ESG (e le sue varianti) è l'indicatore che meglio sintetizza l'obiettivo di sostenibilità dei fondi gestiti da Etica Sgr, come da Politica di investimento sostenibile e responsabile.

### Perché conviene?

La metrica di Rischio ESG definita da Etica Sgr dimostra l'esistenza di una **forte correlazione statistica** con il tradizionale **rischio finanziario di portafoglio** (il VaR non diversificato).

Questo risultato apre la strada per l'introduzione di un **approccio innovativo e rigoroso** al calcolo del rischio. In conclusione è possibile affermare che avere un approccio all'investimento che considera anche tematiche ambientali, sociali e di governance è potenzialmente **premiante nel lungo periodo**.

Per approfondire:

[www.eticasgr.com/rischio-esg](http://www.eticasgr.com/rischio-esg)



# PER SAPERNE DI PIÙ:

[www.eticasgr.com](http://www.eticasgr.com)



**Etica Sgr**

Via Napo Torriani, 29 - 20124 Milano

Tel. 02.67 071 422

[posta@eticasgr.it](mailto:posta@eticasgr.it)

Il presente documento è stato redatto da Etica Sgr S.p.A. ed ha scopo informativo e promozionale. I dati, le informazioni e le opinioni contenuti non costituiscono e, in nessun caso, possono essere interpretati come un'offerta né un invito né una raccomandazione a effettuare investimenti o disinvestimenti né una sollecitazione all'acquisto, alla vendita, alla sottoscrizione di strumenti finanziari né attività di consulenza finanziaria, legale, fiscale o ricerca in materia di investimenti né come invito a farne qualsiasi altro utilizzo. Nella redazione del presente documento non sono stati presi in considerazione obiettivi personali di investimento, situazioni e bisogni finanziari dei potenziali destinatari del documento stesso. La partecipazione ad un OICR comporta dei rischi connessi alle possibili variazioni del valore delle quote, che a loro volta risentono delle oscillazioni del valore degli strumenti finanziari in cui vengono investite le risorse dell'OICR. È necessario che l'investitore concluda un'operazione avente ad oggetto tale tipo di strumento solo dopo averne compreso la natura e il grado di esposizione ai rischi che essa comporta tramite un'attenta lettura della documentazione di offerta alla quale si rimanda (KIID e prospetto pubblicati sul sito [www.eticasgr.com](http://www.eticasgr.com)).

I destinatari del presente documento si assumono piena ed assoluta responsabilità per l'utilizzo dei dati, le informazioni e le opinioni contenuti nonché per le scelte di investimento eventualmente effettuate sulla base dello stesso in quanto l'eventuale utilizzo come supporto di scelte di operazioni di investimento non è consentito ed è a completo rischio dell'investitore.

Etica Sgr,  
nel rispetto dell'ambiente,  
ha stampato questa brochure  
su carta proveniente  
da foreste gestite  
in maniera responsabile  
secondo i criteri FSC®  
(Forest Stewardship Council®)



**Insieme  
disegniamo  
un futuro  
di valore.**



**etica** SGR  
Investimenti responsabili





**etica** SGR  
Investimenti responsabili

[www.eticasgr.com](http://www.eticasgr.com)