

**Raiffeisen
Capital Management**



Member of RBI Group

**IL BENE NASCE
DAI TUOI
RISPARMI.**

PER UN FUTURO VIVIBILE.

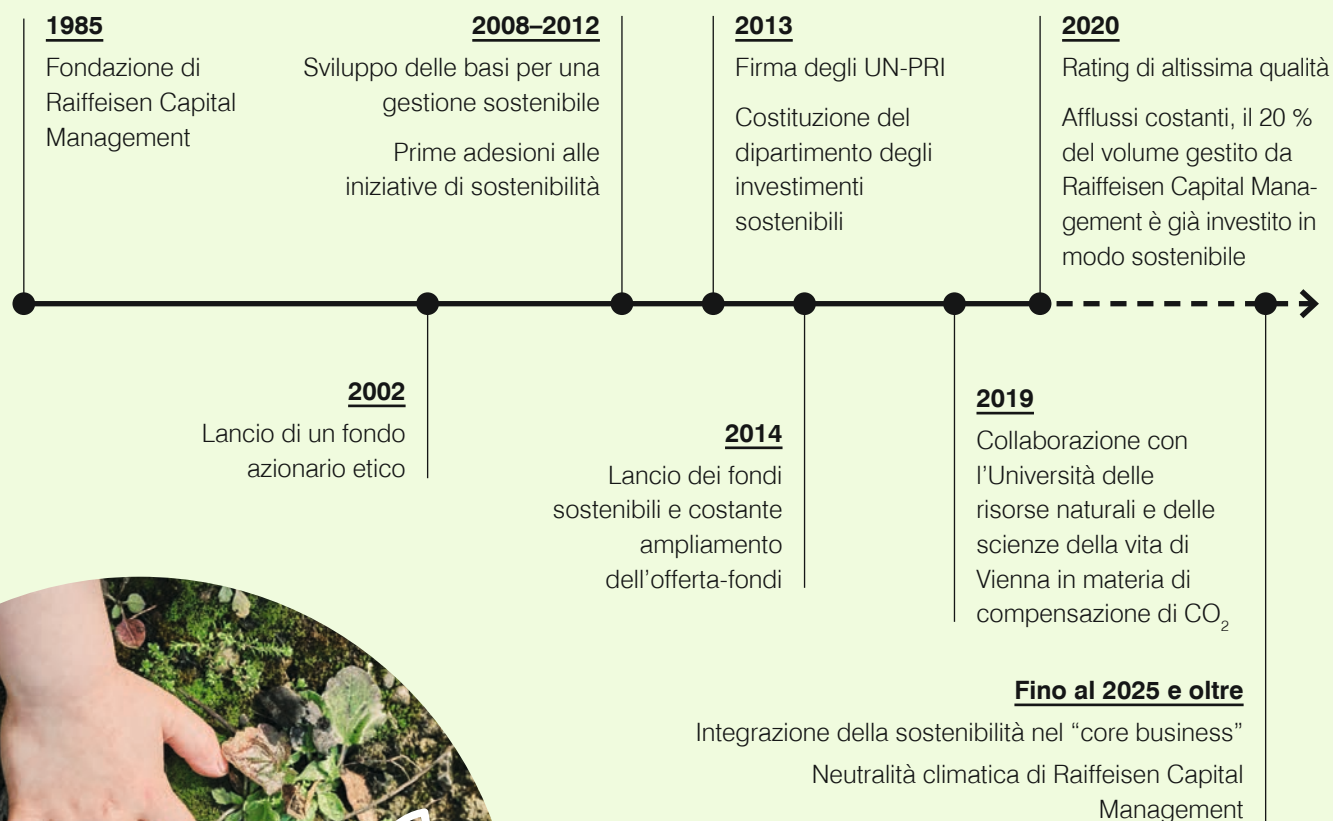
UNO STILE DI VITA CONSAPEVOLE IL FONDAMENTO MIGLIORE PER IL NOSTRO FUTURO

Le sfide globali come il cambiamento climatico e l'inquinamento ambientale non lasciano indifferenti quasi più nessuno. Sempre più persone seguono uno stile di vita sostenibile e contribuiscono così a un futuro più vivibile. Anche i vostri investimenti possono avere un effetto positivo. Ogni banconota rappresenta una scheda per esprimere il proprio voto! Con ogni acquisto, con ogni investimento aiutate a determinare quanto sostenibile sarà lo sviluppo del nostro mondo.

Come società di gestione anche Raiffeisen Capital Management¹ si impegna a favore di una sostenibilità globale. Il nostro obiettivo è quello di creare costantemente valore per il futuro. I rigidi criteri che applichiamo alle società in cui investiamo valgono anche per noi. Sono una parte importante della nostra cultura aziendale, in tutti i dipartimenti.

- **Gestione accorta dell'energia e dei nostri edifici**
- **Stampe secondo lo standard ecologico "Cradle to Cradle", ecc.**
- **Attenzione all'impatto dei viaggi di lavoro e del nostro parco macchine**

IL NOSTRO PERCORSO DI CRESCITA COME SOCIETÀ DI GESTIONE SOSTENIBILE



¹ Per Raiffeisen Capital Management si intende Raiffeisen Kapitalanlage GmbH o, in breve, Raiffeisen KAG.

CON I CRITERI DI SELEZIONE SOSTENIBILI CRESCE IL BENE

Per noi, investire in modo sostenibile significa trattare in modo responsabile le persone, l'ambiente e il capitale investito. Dalle migliaia di aziende e titoli di Stato escludiamo quindi dai nostri investimenti tutti quelli che violano determinati criteri e scegliamo quelli particolarmente sostenibili.



EVITARE

Fin dall'inizio si escludono gli Stati e le aziende con attività e pratiche commerciali controverse. Esiste un severo elenco di criteri di esclusione. Quanto segue per noi non è possibile ed è fuori discussione:

- Lavoro minorile
- Pena di morte
- Industria degli armamenti
- Corruzione
- Petrolio, carbone ecc.
- Sperimentazione animale



SUPPORTARE

Raiffeisen Capital Management ha stabilito un rigoroso processo di selezione. Si esamina attentamente se un'azienda soddisfa, oltre ad una positiva situazione finanziaria, anche le tre aree di valutazione della sostenibilità. Solo i titoli che ottengono un risultato superiore alla media vengono presi in considerazione nei fondi sostenibili di Raiffeisen. Una motivazione per le aziende ad agire di conseguenza!



Rispetto di severe norme ambientali



Diritti dell'uomo e del lavoro



Gestione aziendale responsabile



INFLUENZARE

Noi esercitiamo la nostra influenza su due livelli: da un lato, facciamo uso del nostro diritto di voto nelle assemblee generali degli azionisti e, dall'altro, conduciamo centinaia di dialoghi con le imprese per promuovere attività sostenibili. Entrambi possono essere analizzati in dettaglio nel nostro "engagement report" annuale disponibile su rcm-international.com

L'interazione di tutti e tre i fattori è la premessa per una gestione responsabile dei fondi sostenibili.

INVESTIRE CON RESPONSABILITÀ PER UN FUTURO PROSPERO

1.

EVITARE
e dimostrare
responsabilità

3.

INFLUENZARE
grazie al dialogo con le
imprese e l'esercizio del
diritto di voto

2.

SUPPORTARE
e promuovere la
sostenibilità



L'IMPEGNO DI TUTTI NOI DÀ BUONI FRUTTI

Con gli investimenti sostenibili non solo si può partecipare ai mercati dei capitali con la coscienza tranquilla, ma anche investire in un futuro vivibile.

Portafogli con certificato CO₂

Come firmataria del Montreal Carbon Pledge, Raiffeisen Capital Management si è impegnata a misurare l'impronta di CO₂ dei propri fondi sostenibili e a pubblicarla sul sito rcm.at/sustainability.

Gli investimenti hanno un impatto

L'impatto positivo dei nostri investimenti sostenibili è misurabile. Le aziende selezionate da Raiffeisen per i fondi sostenibili mostrano valori nettamente più vantaggiosi in settori rilevanti:



il 40% in meno
di emissioni di CO₂



il 17% in meno
di incidenti sul
lavoro



l'84% in meno
di rifiuti prodotti



il 74% in meno di
acqua consumata

Confronto in percentuale relativo alle società presenti nei fondi sostenibili² di Raiffeisen rispetto al mercato complessivo.
Fonte: Raiffeisen KAG, calcoli interni al 30. 06. 2020.

²Dati validi per i seguenti fondi o segmenti di fondi: Raiffeisen Azionario Sostenibile, Raiffeisen Bilanciato Sostenibile (segmento azionario), Raiffeisen Sostenibile Solidità (segmento azionario), Raiffeisen Sostenibile Crescita (segmento azionario).

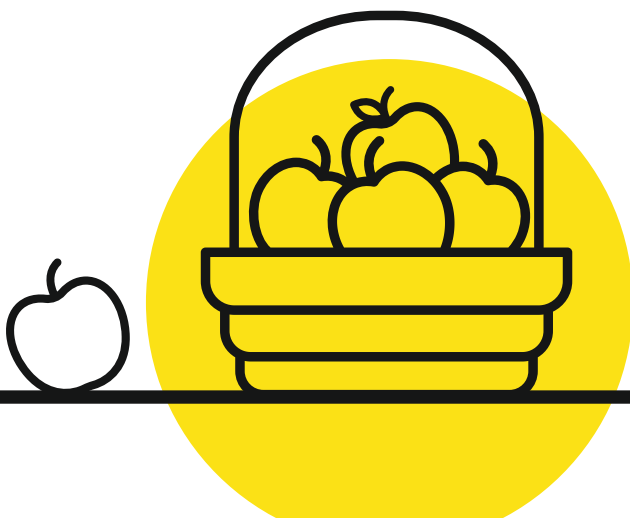
Investimenti in aziende selezionate

Nelle nostre decisioni d'investimento ci assicuriamo che i prodotti o i servizi di un'azienda non producano impatti negativi ma creino un valore aggiunto sostenibile. Nel valutarli ci orientiamo, per esempio, agli obiettivi dell'ONU per lo sviluppo sostenibile:

- Acqua pulita
- Tutela del clima
- Salute
- Energie rinnovabili

Fare la differenza con ogni investimento

Quanti più investitori faranno attenzione a che le società e gli Stati, in cui essi investono, agiscano in modo ecologicamente, economicamente e socialmente responsabile, tanto maggiore sarà – a sua volta – l'influenza su di essi! Rifacendoci al motto del fondatore di Raiffeisen, Friedrich W. Raiffeisen: "ciò che è precluso al singolo può essere realizzato da molti".



GLI STUDI DIMOSTRANO

che gli investimenti sostenibili possono assolutamente tenere il passo con gli investimenti tradizionali in termini di performance.³

³ Università di Amburgo 2018: „Digging deeper into the ESG“ e Oxford University & Arabesque Partners 2015: „Vom Aktionär zum Stakeholder“ („Dall'azionista allo stakeholder“)

I FONDI SOSTENIBILI DI RAIFFEISEN SONO I MAGGIORI IN AUSTRIA⁴

Anche gli investimenti in fondi d'investimento sostenibili sono soggetti alle condizioni generali del mercato dei capitali e non si possono quindi escludere oscillazioni dei corsi e perdite del capitale investito. Si prega di prendere nota delle informazioni sui rischi specifici di ogni fondo menzionate sul retro del folder.

	Raiffeisen Sostenibile Breve Termine	Raiffeisen Obbligazionario Sostenibile	Raiffeisen GreenBonds	Raiffeisen Bilanciato Sostenibile
ISIN				
Classe (R)	AT0000A19HM5	AT0000689971	AT0000A1VGG8	AT0000785381
Classe (S)	–	AT0000A0PG34	AT0000A1VGH6	AT0000A2E091
Commissione di gestione				
Classe (R)	0,36 % p.a.	0,56 % p.a.	0,60 % p.a.	1,25 % p.a.
Classe (S)	–	1,00 % p.a.	1,20 % p.a.	1,75 % p.a.
Distribuzione				
Classe (S)	–	Mensile (15 del mese)	–	Annuale (15 Dicembre)

	Raiffeisen Sostenibile Solidità	Raiffeisen Sostenibile Diversificato	Raiffeisen Sostenibile Crescita	Raiffeisen Sostenibile Momentum
ISIN				
Classe (R)	AT0000A1VP59	AT0000A105C5	AT0000A2CMK6	AT0000A20EY5
Classe (S)	AT0000A1VP42	AT0000A2E0B6	–	–
Commissione di gestione				
Classe (R)	1,00 % p.a.	1,00 % p. a.	1,50 % p. a.	1,50 % p. a.
Classe (S)	1,50 % p.a.	1,50 % p. a.	–	–
Distribuzione				
Classe (S)	Annuale (1 Agosto)	Annuale (1 Giugno)	–	–

	Raiffeisen Azionario Sostenibile	Raiffeisen Azionario Sostenibile Europeo	Raiffeisen Azionario Sostenibile Mercati Emergenti	Raiffeisen Azionario SmartEnergy-ESG
ISIN				
Classe (R)	AT0000677927	AT0000785225	AT0000A1TB59	AT0000A2ETT8
Commissione di gestione				
Classe (R)	1,50 % p. a.	1,50 % p. a.	2,00 % p. a.	1,50 % p. a.

Troverà tutte le classi dei nostri fondi sostenibili registrate in Italia sul nostro sito internet all'indirizzo rcm-international.com/it alla voce "Prezzi & Documenti".

⁴Dati al 1 Aprile 2021. Raiffeisen Capital Management è di nuovo leader di mercato in Austria relativamente ai fondi sostenibili. La rilevazione viene condotta ogni anno nel mese di febbraio dalla società di consulenza rfu - Mag. Reinhard Friesenbichler.

LA NOSTRA GAMMA PRODOTTI RICEVE PREMI E RICONOSCIMENTI



Il sigillo FNG



attesta l'alta qualità dell'intera gamma dei fondi sostenibili di Raiffeisen Capital Management. È un certificato che indica che i fondi vanno ben oltre gli standard minimi per quanto riguarda la loro strategia sostenibile. La validità di questo sigillo di qualità viene rivista annualmente dal "Forum Nachhaltige Geldanlagen" (ovvero il Forum per gli investimenti sostenibili dei Paesi di lingua tedesca).



Il Codice Europeo per la Trasparenza⁵

indica informazioni corrette e una gestione trasparente degli investimenti sostenibili. Il codice è stato firmato e pubblicato per tutti i fondi sostenibili di Raiffeisen.



Il marchio di trasparenza indipendente

di yourSRI.com, in collaborazione con partner globali valuta già oltre 4.300 fondi d'investimento ed Exchange Trades Funds, tra cui anche i fondi di Raiffeisen Capital Management e offre, tra l'altro, una propria valutazione ESG e dell'impronta di CO₂ dei fondi.



Gli SRI Awards Italy 2020⁶

consegnati nel corso del "Salone dello SRI", hanno premiato ancora una volta la qualità dei fondi Raiffeisen: il Raiffeisen Bilanciato Sostenibile si è distinto per la quarta volta consecutiva come miglior fondo nella categoria "bilanciati e flessibili" mentre il Raiffeisen Sostenibile Solidità si è aggiudicato la terza posizione nella stessa categoria.

⁵ Il logo europeo sulla trasparenza dei fondi sostenibili indica che Raiffeisen Capital Management si impegna a mettere a disposizione informazioni in modo corretto, adeguato e tempestivo al fine di offrire la possibilità alle parti interessate, e in particolare ai clienti, di comprendere gli approcci e i metodi dell'investimento sostenibile dei relativi fondi. Informazioni dettagliate sul Codice Europeo per la Trasparenza sono disponibili sul sito www.eurosif.org. Il codice per la trasparenza è gestito da Eurosif, un'organizzazione indipendente. Il logo europeo SRI-Transparency indica l'impegno sopra descritto del gestore. Non va inteso come appoggio a una particolare azienda, organizzazione o individuo.

⁶ Gli SRI Awards Italy 2020 sono stati assegnati il 24.11.2020 su base quantitativa. La valutazione prevede l'applicazione di una matrice elaborata da ETicaNews su tre macroaree: 1) i rating ESG; 2) i valori di rischio e di rendimento; 3) la governance del gestore. Le performance sono elaborate con la piattaforma MoneyMate. I rating ESG sono forniti da MSCI. Il campione di partenza è quello dell'Atlante Sri di ETicaNews. I premi hanno validità annuale.



Documento redatto da:

Raiffeisen Kapitalanlage GmbH

Mooslackengasse 12, A-1190 Vienna

t | +43 1 711 70-0

f | +43 1 711 70-761092

info@rcm.at

rcm-international.com/it

Raiffeisen Capital Management

è il marchio che rappresenta le seguenti società:

Raiffeisen Kapitalanlage GmbH

Raiffeisen Immobilien Kapitalanlage GmbH

Raiffeisen Salzburg Invest GmbH

Gli investimenti in fondi comuni d'investimento sono soggetti a rischi elevati che possono andare sino alla perdita del capitale investito. I prospetti informativi pubblicati, le informazioni per gli investitori ai sensi dell'art. 21 della Legge austriaca sui gestori di fondi d'investimento alternativi (Alternative Investmentfonds Manager-Gesetz, AIFMG) e i documenti contenenti le informazioni-chiave per la clientela (KIID) dei fondi della Raiffeisen Kapitalanlage GmbH la cui vendita è autorizzata in Italia sono a disposizione in lingua inglese o italiana all'indirizzo rcm-international.com/it. Il Prospetto informativo e le informazioni-chiave per la clientela (KIID) sono state trasmesse all'Österreichische Kontrollbank AG. **A causa dei rendimenti del mercato dei capitali, al momento bassi o negativi, gli utili da interessi nei fondi Raiffeisen-GreenBonds, Raiffeisen Obbligazionario Sostenibile e Raiffeisen Sostenibile Breve Termine non sono attualmente sufficienti a coprire le spese correnti, ed è molto probabile che lo stesso valga anche nell'immediato futuro. Considerate le incognite sull'andamento futuro dei mercati, non sono possibili previsioni affidabili a lungo termine. Il Raiffeisen Azionario Sostenibile Mercati Emergenti, il Raiffeisen Sostenibile Momentum, il Raiffeisen Sostenibile Crescita, il Raiffeisen Azionario Sostenibile Europeo, il Raiffeisen Azionario Sostenibile e il Raiffeisen Azionario SmartEnergy ESG presentano una volatilità elevata, vale a dire che il valore delle quote può essere esposto anche in tempi brevi ad ampie oscillazioni verso l'alto o il basso, non è quindi possibile escludere anche perdite di capitale. Nell'ambito della strategia d'investimento del Raiffeisen Azionario Sostenibile Europeo e del Raiffeisen Obbligazionario Sostenibile è possibile investire in derivati in misura prevalente (in riferimento al rischio a ciò legato). Il Regolamento del Raiffeisen Sostenibile Diversificato e del Raiffeisen Obbligazionario Sostenibile è stato approvato dalla FMA. Il Raiffeisen Sostenibile Diversificato può investire oltre il 35 % del patrimonio in obbligazioni dei seguenti emittenti: Francia, Paesi Bassi, Austria, Belgio, Finlandia, Germania, Italia, Svezia, Spagna. Il Raiffeisen Obbligazionario Sostenibile può investire oltre il 35 % del patrimonio in titoli/strumenti del mercato monetario dei seguenti emittenti: Francia, Paesi Bassi, Austria, Italia, Regno Unito, Svezia, Svizzera, Spagna, Belgio, Stati Uniti D'America, Canada, Giappone, Australia, Finlandia, Germania. Prima dell'adesione leggere il prospetto e le informazioni chiave per gli investitori (KIID).**

Questo è un documento di marketing della Raiffeisen Kapitalanlage GmbH. Il contenuto del presente documento non rappresenta un'offerta, né una proposta di acquisto o di vendita, né un'analisi degli investimenti. È esclusa qualsiasi responsabilità della Raiffeisen Kapitalanlage GmbH in relazione al presente documento, in particolar modo per quanto riguarda l'attualità, la veridicità o la completezza delle informazioni. Informazione per investitori la cui valuta domestica dovesse essere diversa da quella di denominazione del fondo: sottolineiamo che il rendimento potrebbe aumentare o diminuire in seguito ad oscillazioni valutarie. Data di aggiornamento: Aprile 2021.

Cradle to Cradle™ combina sostenibilità e innovazione. Stampa al massimo livello ecologico, senza valori limite per l'utilizzo di ingredienti nocivi, bensì esclusivamente attuata con sostanze che possono essere ricondotte al ciclo biologico.

