

Riservato ai clienti professional. Da non distribuire ai clienti retail. Capitale a rischio.

Questa è una comunicazione di marketing. Si prega di consultare il prospetto del fondo e il documento contenente le informazioni chiave per gli investitori prima di prendere una decisione finale di investimento.

Tecnologia dell'acqua

L&G Clean Water
UCITS ETF



Disruptive technology thematic range

Tecnologia dell'acqua

L&G Clean Water UCITS ETF

L'acqua sta diventando una delle risorse più preziose al mondo alla luce del risultato combinato dell'aumento della domanda e della disomogeneità e inaffidabilità dell'offerta.

Dal punto di vista della domanda, la crescita della popolazione non è il solo fattore di cui tenere conto; l'aumento della ricchezza globale sta cambiando i modelli di consumo idrico. Miliardi di nuovi consumatori vogliono farsi la doccia regolarmente, mangiare cibi ad alto contenuto d'acqua, indossare tessuti la cui fabbricazione implica un notevole consumo d'acqua e utilizzare l'energia elettrica, che a sua volta dipende dall'acqua per il raffreddamento degli impianti di produzione.

Dal punto di vista dell'offerta, i cambiamenti climatici e il mutamento dei fenomeni meteorologici rendono meno prevedibile la distribuzione delle piogge, come dimostra l'aumento sia delle drammatiche inondazioni che della siccità in tutto il mondo. Contestualmente, le migrazioni e i cambiamenti demografici stanno allontanando le persone dalle grandi fonti d'acqua: si prevede che, entro il 2025, 1,8 miliardi di persone vivranno in regioni o paesi del tutto privi di accesso alle risorse idriche e due terzi della popolazione mondiale potrebbe trovarsi in condizioni di stress idrico.¹

Coadiuvata da Global Water Intelligence®, società che fornisce servizi di informazione e di ricerca all'avanguardia nell'industria dell'acqua, L&G ETF ha creato un veicolo liquido, trasparente e dai costi contenuti che consente di investire nelle aziende che contribuiscono a superare queste sfide attraverso soluzioni innovative.

Un mondo più secco e una popolazione più assetata

L&G Clean Water UCITS ETF si propone di offrire agli investitori un'esposizione a un paniere diversificato di titoli che rappresenta una parte delle risorse idriche mondiali.

- È stimato che il mercato idrico globale (l'importo delle spese di capitale e delle spese operative per i fornitori di utenze e gli utilizzatori delle acque industriali sia nel settore idrico che in quello delle acque reflue) varrà 914,9 miliardi di USD entro il 2023.²

- Secondo il Programma di monitoraggio congiunto dell'ONU, nel 2017 le reti idriche rappresentavano un mercato di due miliardi di persone.²
- Solo il 39% della popolazione mondiale usufruisce di servizi igienici sicuri; resta scoperto un mercato di 4,5 miliardi di persone per gli allacciamenti alle reti fognarie.²

Aziende che operano in settori diversi sono pronte a cogliere le opportunità offerte da questo quadro per trovare una soluzione a questi problemi.

- Ambito tecnologico e digitale: aziende innovative stanno sviluppando soluzioni, dalla desalinizzazione alla disinfezione, per rendere l'acqua più sicura e prontamente disponibile;
- Gestori di utenze: al pari dei processi di business per la fornitura e gestione delle risorse idriche, i gestori di utenze sono all'avanguardia per quanto riguarda l'"Internet delle cose", tra cui lo sviluppo di sensori e l'automazione per una gestione più efficiente delle infrastrutture idriche mondiali;
- Ingegneria: poiché l'acqua offre un contributo fondamentale alla creazione di qualunque cosa, dalle sostanze chimiche ai tessuti, le società di ingegneria possiedono competenze avanzate per la conservazione di questa risorsa naturale;
- Energia: a causa dell'impossibilità di accesso agli oli e al gas di scisto senza ingenti quantità di acqua e delle distanze spesso considerevoli dalle fonti idriche, i gruppi energetici rappresentano soluzioni pionieristiche per il trasporto dell'acqua e il riciclaggio interno.

Un sistema idrico globale maggiormente sostenibile è conveniente per consumatori, imprese e governi. A nostro avviso, nell'economia del futuro avranno un ruolo decisivo le aziende dotate degli strumenti necessari per placare la sete insaziabile di acqua pulita e accessibile a prezzi ragionevoli del nostro pianeta e le innumerevoli sfide associate a questo problema.

L&G Clean Water UCITS ETF è progettato per individuare e investire in questi asset.

¹Fonte: Nazioni Unite, 2014 ²Fonte: Global Water Intelligence

Caratteristiche principali

- Esposizione a un paniere specializzato di società del settore del trattamento delle acque e della tecnologia idrica
- Diversificazione a livello di aree geografiche, capitalizzazioni di mercato e segmenti produttivi
- Volatilità potenzialmente ridotta rispetto a un investimento in singoli titoli del settore idrico
- Il ribilanciamento semestrale permette di mantenere la diversificazione e assicura reattività all'avvento di nuove imprese e ai trend del mercato
- Conforme alla normativa UCITS

Controversie sul tema dell'acqua saranno una fonte crescente di tensione a livello internazionale

Economist, 28 feb 2019

La siccità del Reno lascia l'industria Europea a bocca asciutta

FT, 24 oct 2018

Le aziende affrontano le prossime minacce ambientali

Il cambiamento climatico è un rischio per le imprese a livello globale, ma le rivelazioni aziendali mostrano che la deforestazione e la siccità stanno rapidamente raggiungendo il primo posto nella lista delle preoccupazioni.

Bloomberg Opinion, 01 feb 2019

Scopri la tua esposizione all'acqua

Replica fisica

L&G Clean Water UCITS ETF utilizza la replica fisica totale per offrire agli investitori un'esposizione diretta al tema.

Competenza nel settore

Riteniamo che la competenza senza eguali di Global Water Intelligence®, che fornisce servizi di informazione e di ricerca all'avanguardia nell'industria dell'acqua, offra all'indice L&G Solactive Clean Water NTR ("l'indice") l'opportunità di cogliere l'intera catena del valore dei temi dell'acqua pulita e della tecnologia idrica.

Diversificatore della crescita

L'Indice ha tendenzialmente un'esposizione del 75% alle small e mid cap e del 25% alle large cap. Di conseguenza, si sovrappone per meno del 3% ai benchmark tradizionali, come l'S&P 500 o l'indice MSCI World.

Le società elencate nella Future World Protection List (FWPL) sono escluse dall'indice. Questo elenco è prodotto da Legal & General Investment Management ed è composto da violatori perenni dei Principi del Patto mondiale delle Nazioni Unite (UN Global Compact), società che producono prevalentemente carbone e produttori di armi controverse.

Ampia esposizione globale

L'indice comprende un paniere unico di aziende impegnate nella produzione e nella trasformazione dell'acqua e nella fornitura di altri servizi accessori. Il suo approccio sistematico tiene conto dei ricavi, dei settori, della specializzazione e delle applicazioni correlate all'acqua per offrire un'esposizione ampia e diversificata che abbraccia vari paesi e sottosettori. La metodologia di ponderazione mira a massimizzare l'esposizione al potenziale di crescita del tema, mitigando al contempo i rischi specifici legati ai singoli titoli in portafoglio.

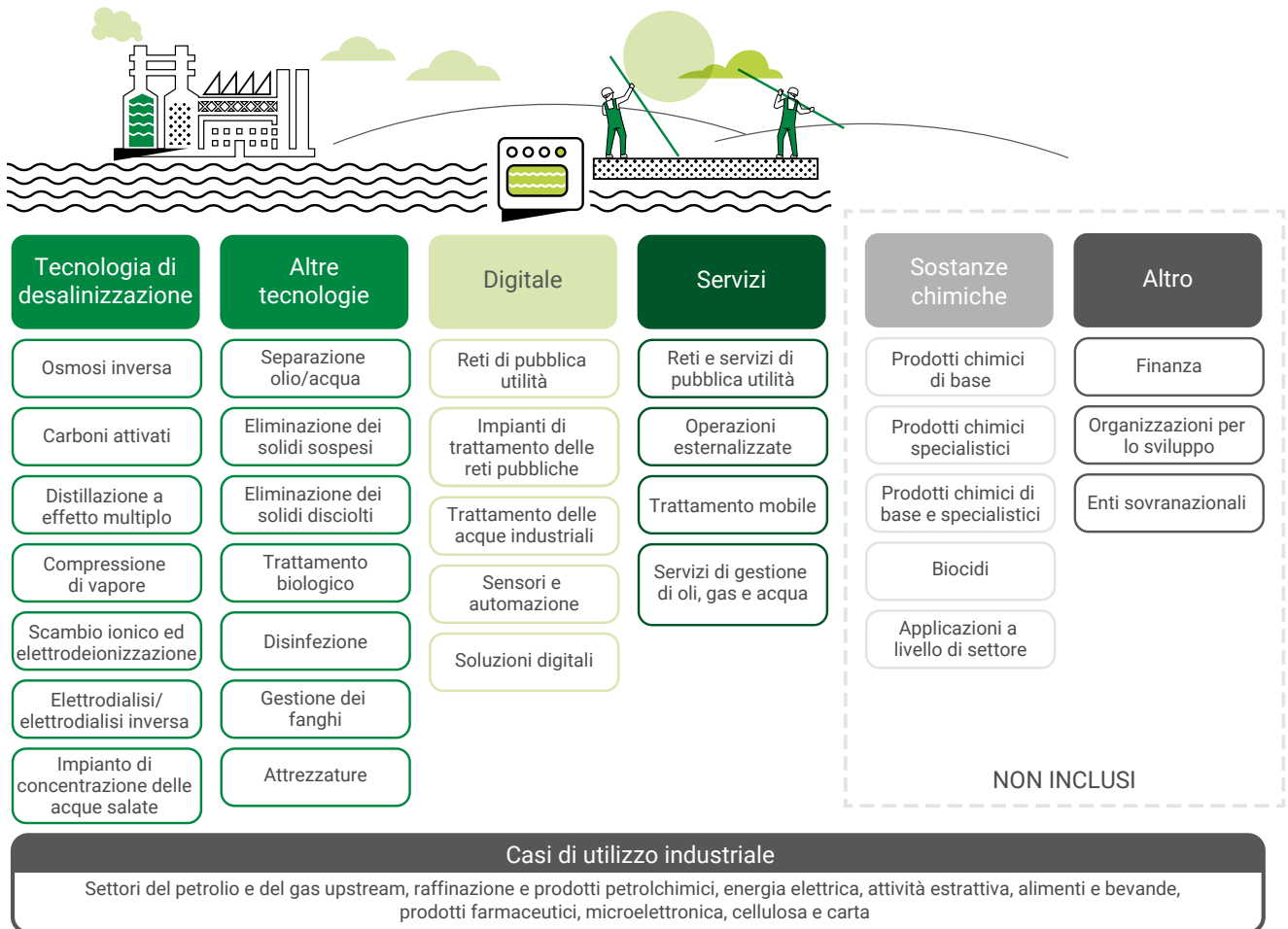
Il valore di un investimento ed eventuali redditi da esso derivanti non sono garantiti e possono diminuire o aumentare, e potrebbe non essere possibile recuperare l'investimento iniziale.

Informazioni sul prodotto

Mercato secondario: Le azioni di questo Fondo UCITS quotato sono liberamente negoziabili sui mercati secondari delle Borse indicate nella sezione Informazioni sul prodotto.

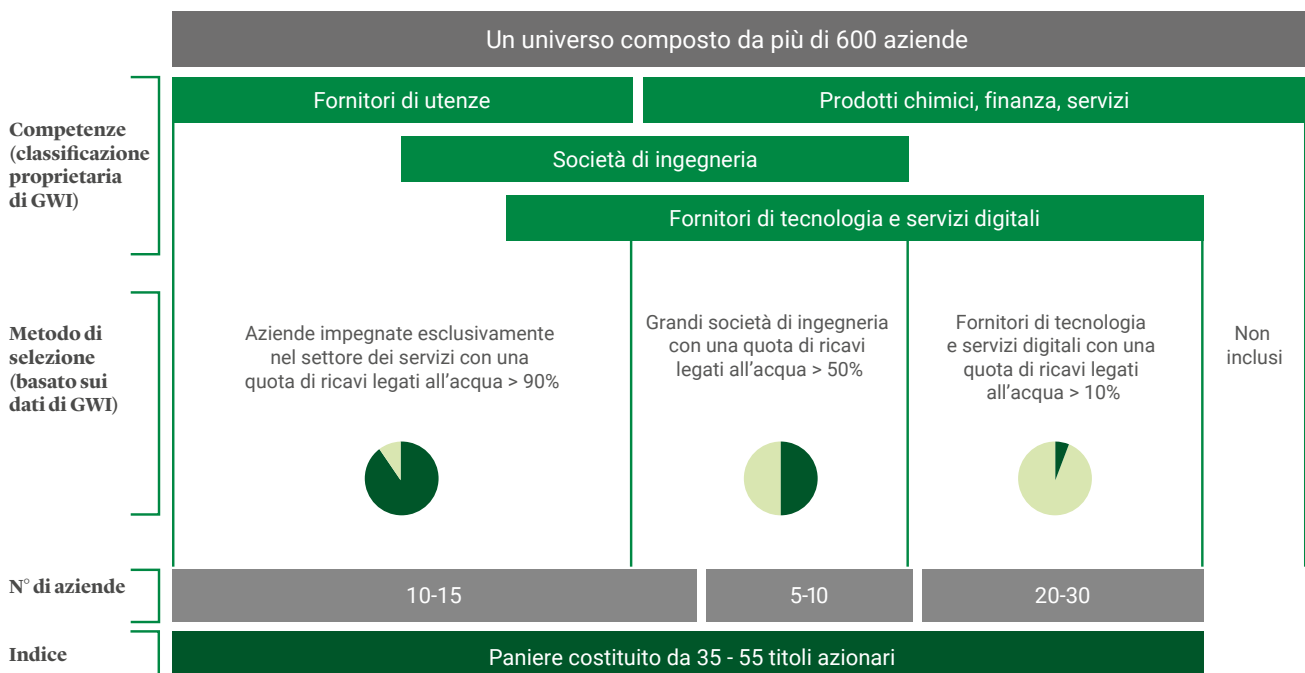
Nome del fondo	L&G Clean Water UCITS ETF
Benchmark	Solactive Clean Water Index NTR
Borse e ticker	London Stock Exchange – GLUG (USD), GLGG (GBP) Deutsche Börse XMLC (EUR) Borsa Italiana GLUG (EUR) SIX Swiss Exchange GLUG (CHF)
Codice ISIN	IE00BK5BC891
Conforme alla normativa UCITS	Sì
Domicilio	Irlanda
TER (%)	0,49
Valuta di base	USD
Replica	Fisica – Replica totale
Distribuzione	Capitalizzazione
Issuer	LGIM Managers (Europe) Limited
Promotore	Legal & General Investment Management Limited

Classificazione dell'azienda: approccio unico con il sostegno di esperti



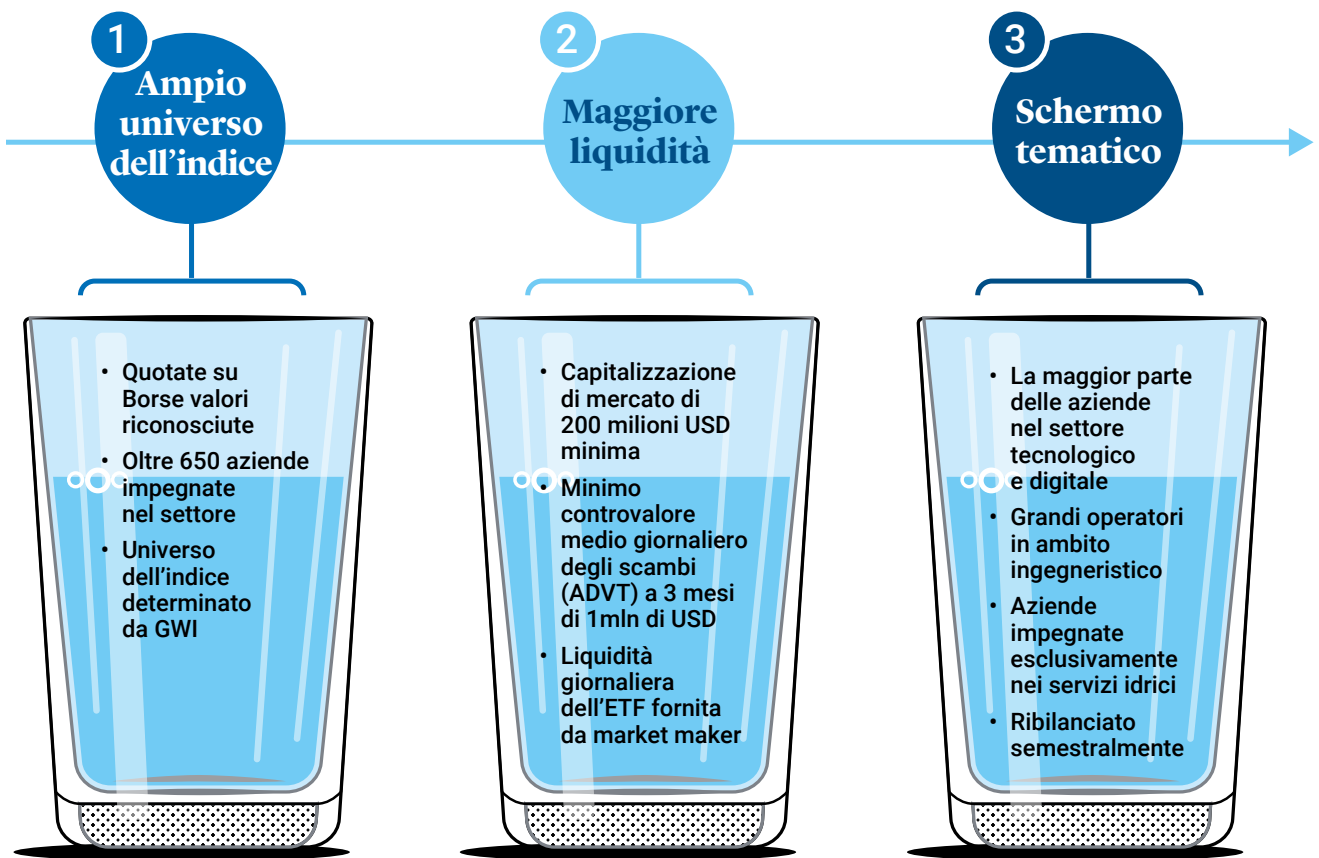
Fonte: Global Water Intelligence, LGIM

Metodo di selezione



Metodologia dell'indice e di ponderazione

Solactive Clean Water Index NTR



Fonte: Global Water Intelligence e LGIM

Performance dell'indice

Performance storica retrospettiva
Ribasato a 100 = settembre 2016



Indici	Rendimenti cumulativi in USD			Volatilità	Indice di Sharpe
	1 anno	3 anni	5 anni		
Solactive Clean Water Index NTR Index	43,44%	66,71%	126,22%	17,94%	0,95
MSCI World Net Total Return USD Index	28,82%	44,83%	90,37%	15,59%	0,84

Rendimento annuale dell'indice	2016	2017	2018	2019	2020	2021*
Indice Solactive Clean Water Index NTR	22,61%	28,64%	-9,13%	36,30%	19,73%	17,50%
Indice MSCI World Net Total Return USD	7,62%	22,28%	-8,71%	27,67%	15,90%	13,04%

***Fonte: Bloomberg; tutto in USD; al 30 settembre 2021. * I rendimenti 2021 sono riferiti al 30 settembre 2021. La performance è mostrata al netto di commissioni.**

Tutti i risultati e le volatilità si basano su dati espressi in USD. Se non specificato diversamente, le date vanno dal 30 settembre 2016 al 30 settembre 2021. Gli indici di Sharpe si basano sui rendimenti annualizzati a 5 anni, sulla volatilità annualizzata a 5 anni e su un tasso esente da rischi del 0,65% (media dei tassi USA a 5 anni su 1 anno).

L'indice è stato lanciato il 7 giugno 2019. Per quanto riguarda il periodo precedente, i valori dell'indice sono stati simulati e si basano su dati retrospettivi. La performance storica simulata non rappresenta un risultato reale e non deve quindi essere interpretata come un'indicazione della performance reale o futura.

Il valore di un investimento e gli eventuali redditi da esso derivanti non sono garantiti e possono diminuire o aumentare, e potrebbe non essere possibile recuperare interamente l'investimento iniziale.

Per saperne di più

Per avere più informazioni su L&G Clean Water UCITS ETF, consultare il sito www.lgimetf.com

Contatti

Per ulteriori informazioni su LGIM, è possibile consultare l'indirizzo www.lgimetf.com o rivolgersi al rappresentante LGIM di fiducia.



Rischi principali

La performance passata non è una guida per il futuro. Il valore di un investimento e l'eventuale reddito da esso ricavato non sono garantiti e possono aumentare o diminuire, potresti non recuperare l'importo originariamente investito.

Informazioni importanti

Le informazioni contenute nel presente documento (le "Informazioni") sono state redatte da LGIM Managers Europe Limited ("LGIM Europe") o dalle loro affiliate ("Legal & General" o "noi"). Tali informazioni sono informazioni di proprietà e/o confidenziali di Legal & General e non possono essere divulgate ad altri senza il preventivo consenso scritto di Legal & General.

Nessuno avrà alcun diritto di agire nei confronti di Legal & General in relazione all'accuratezza o alla completezza delle Informazioni, o di qualsiasi altra informazione scritta o orale resa disponibile in relazione a questa pubblicazione. Qualsiasi consiglio di investimento fornito si basa esclusivamente sulle poche informazioni iniziali che ci avete fornito. Nessuna parte di questo o di altri documenti o presentazioni da noi forniti potrà essere considerata come una "consulenza adeguata" ai sensi dell'Investment Intermediaries Act del 1995 (e successive modifiche). Eventuali consulenze iniziali limitate relative ai servizi professionali saranno ulteriormente discusse e negoziate al fine di concordare linee guida d'investimento formali che saranno incluse nei termini contrattuali scritti tra le parti.

La performance passata non è garanzia di risultati futuri. Il valore di un investimento e il reddito derivante non sono garantiti e possono diminuire o aumentare; pertanto potrebbe essere impossibile recuperare interamente l'investimento iniziale.

Le Informazioni sono state prodotte esclusivamente per essere impiegate da un investitore professionale e dai suoi consulenti. Non devono essere distribuite senza la nostra autorizzazione.

Una sintesi dei diritti degli investitori associati a un investimento nel Fondo sarà disponibile all'indirizzo www.lgim.com/investor_rights.

I rischi associati a ciascun fondo o strategia di investimento sono definiti in questa pubblicazione, nel prospetto informativo pertinente o nel contratto di gestione degli investimenti (a seconda dei casi) e questi devono essere letti e compresi prima di prendere qualsiasi decisione di investimento. Una copia della versione inglese del prospetto del Fondo e del documento contenente le informazioni chiave per gli investitori è consultabile sul sito lgim.com e si può inoltre ritirare presso il proprio Client Relationship Manager. Qualora la normativa nazionale lo richieda, il documento contenente le informazioni chiave per gli investitori sarà disponibile anche nella lingua locale dello Stato membro pertinente del SEE.

Riservatezza e limitazioni:

Salvo quanto diversamente concordato per iscritto da Legal & General, le Informazioni contenute nel presente documento (a) sono a mero scopo informativo e non sollecitiamo alcuna azione basata su di esse, e (b) non costituiscono una raccomandazione di acquistare o vendere titoli o perseguire una particolare strategia di investimento; e (c) non costituiscono una consulenza di investimento, legale, regolamentare o fiscale. Qualsiasi decisione di trading o di investimento adottata dovrebbe basarsi sulla vostra analisi e sul vostro giudizio (e/o su quello dei vostri consulenti professionali) e non fare affidamento su di noi o sulle Informazioni da noi fornite. Nella misura massima consentita dalla legge, decliniamo ogni dichiarazione, garanzia, condizione, impegno e ogni altro termine di qualsivoglia natura, impliciti per diritto ordinario e diritto consuetudinario, in relazione alle Informazioni, incluse (a titolo esemplificativo) eventuali dichiarazioni relative a qualità, idoneità, accuratezza o completezza delle Informazioni.

Eventuali proiezioni, stime o previsioni incluse nelle Informazioni (a) non costituiscono una garanzia di eventi futuri, (b) potrebbero non prendere in considerazione o riflettere tutti i futuri eventi o condizioni possibili che siano di rilievo per voi (ad esempio, eventi perturbativi dei mercati); e (c) potrebbero basarsi su ipotesi o semplificazioni che potrebbero non essere rilevanti per voi.



Le Informazioni sono fornite "nello stato in cui si trovano" e "secondo disponibilità". Nella misura massima consentita dalla legge, Legal & General declina ogni responsabilità nei confronti vostri o di altri destinatari delle Informazioni per eventuali perdite, danni o costi derivanti da o in relazione all'aver fatto affidamento sulle Informazioni o in relazione al loro utilizzo. Nella misura massima consentita dalla legge, Legal & General declina ogni responsabilità nei confronti vostri o di altri destinatari delle Informazioni per eventuali perdite, danni o costi derivanti da o in relazione all'aver fatto affidamento sulle Informazioni o in relazione al loro utilizzo.

È possibile decidere in qualsiasi momento di risolvere gli accordi stabiliti per la commercializzazione del Fondo in qualsiasi Stato membro del SEE in cui esso è attualmente commercializzato. In tali circostanze, gli Azionisti nello Stato membro interessato del SEE riceveranno una notifica di questa decisione e avranno l'opportunità di liquidare, senza spese o deduzioni, le loro partecipazioni nel Fondo per almeno 30 giorni lavorativi a decorrere dalla data di tale notifica.

Dati di terze parti:

Laddove questo documento contenga dati di terzi ("Dati di terzi"), non possiamo garantire l'accuratezza, la completezza o l'affidabilità di tali Dati di terzi e non ci assumiamo alcuna responsabilità in relazione a tali Dati di terzi.

Pubblicazione, modifiche e aggiornamenti:

Non abbiamo alcun obbligo di aggiornare o modificare le Informazioni o correggere eventuali errori nelle Informazioni dopo la data in cui ti sono state consegnate. Legal & General si riserva il diritto di aggiornare questo documento e/o le Informazioni in qualsiasi momento e senza preavviso. Sebbene le informazioni contenute in questo documento siano ritenute corrette al momento della stampa o della pubblicazione, non è possibile garantire che questo documento sia completo o accurato alla luce delle informazioni che potrebbero essere disponibili dopo la sua pubblicazione. Le Informazioni possono non tenere conto di eventi, fatti o condizioni rilevanti che si sono verificati dopo la pubblicazione o la stampa di questo documento.

Registrazione telefonica:

Come richiesto dalle leggi applicabili, Legal & General registrerà tutte le comunicazioni telefoniche ed elettroniche e le conversazioni con te che risultano o possono comportare l'esecuzione di transazioni in strumenti finanziari per tuo conto. Tali registrazioni saranno conservate per un periodo di cinque anni (o fino a sette anni su richiesta della Banca centrale d'Irlanda (o di tale successore di volta in volta)) e ti saranno fornite su richiesta.

Nel Regno Unito e al di fuori dello Spazio economico europeo, è emesso da Legal & General Investment Management Limited, autorizzato e regolamentato dalla Financial Conduct Authority, n. 119272. Registrato in Inghilterra e Galles n. 02091894 con sede legale in One Coleman Street, Londra, EC2R 5AA.

Nello Spazio economico europeo, è emesso da LGIM Managers (Europe) Limited, autorizzata dalla Banca centrale d'Irlanda come società di gestione di OICVM (ai sensi dei regolamenti delle Comunità europee (Organismi di investimento collettivo in valori mobiliari) del 2011 (SI n. 352 del 2011), e successive modificazioni) e come gestore di fondi di investimento alternativi con autorizzazioni di "ricarica" che consentono all'impresa di svolgere alcuni servizi di investimento aggiuntivi MiFID (ai sensi del Regolamento 2013 dell'Unione Europea (Alternative Investment Fund Managers) (SI n. 257 del 2013), e successive modificazioni). Registrata in Irlanda presso il Companies Registration Office (n. 609677). Sede legale: 70 Sir John Rogerson's Quay, Dublino, 2, Irlanda. Regolamentato dalla Banca centrale d'Irlanda (n. C173733).

LGIM Managers (Europe) Limited gestisce una rete di filiali nello Spazio economico europeo, che è soggetta alla supervisione della Banca centrale d'Irlanda. In Italia, la filiale di LGIM Managers (Europe) Limited è soggetta a vigilanza limitata da parte della Commissione Nazionale per le società e la Borsa ("CONSOB") ed è iscritta presso la Banca d'Italia (n. 23978.0) con sede legale in Via Uberto Visconti di Modrone, 15, 20122 Milano, (Registro Imprese n. MI - 2557936). In Germania, la filiale di LGIM Managers (Europe) Limited è soggetta a supervisione limitata da parte dell'Autorità federale di vigilanza finanziaria tedesca ("BaFin"). Nei Paesi Bassi, la filiale di LGIM Managers (Europe) Limited è soggetta a supervisione limitata da parte dell'Autorità olandese per i mercati finanziari ("AFM") ed è inclusa nel registro tenuto dall'AFM e iscritta al registro delle imprese di la Camera di Commercio al numero 74481231. I dettagli sull'intera portata delle nostre autorizzazioni e permessi pertinenti sono disponibili su richiesta presso di noi. Per ulteriori informazioni sui nostri prodotti (compresi i prospetti dei prodotti), visitare il nostro sito web.

© 2021 Legal & General Investment Management Limited. Tutti i diritti riservati. Nessuna parte di questa pubblicazione può essere riprodotta o trasmessa in qualsiasi forma o con qualsiasi mezzo, incluse fotocopie e registrazioni, senza il permesso scritto degli editori.

