

November 14 -15th
Milan
Palazzo delle Stelline
9.00 am – 6.00 pm



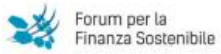
The 2022 Salone.SRI marks this year its seventh edition: it is a leading event across Italy and South Europe with specific focus on SRI, ESG products and strategies (for previous editions, please visit www.salonesri.it). This year edition will take place on November 14th & 15th, within the Settimane SRI, more than a week of events dedicated to sustainable finance promoted and organised by Forum per la Finanza Sostenibile (ItaSif)

IF EVERYTHING IS ESG TODAY, NOT ALL ESG WILL BE ALIKE TOMORROW
IT'S TIME TO WEIGH
PRODUCTS, STRATEGIES AND PLAYERS

main sponsor

partner istituzionali

sri awards presented by





SALONE.SRI

IT'S TIME TO WEIGH PRODUCTS,
STRATEGIES AND PLAYERS

MILANO, PALAZZO DELLE STELLINE



CONFERENZA DI APERTURA

15 NOVEMBRE, ORE 9.20 – 10.30

**Nessun attacco.
Ma infinite sfumature di ESG**





Nessun attacco. Ma infinite sfumature di ESG



Francesco Biciato



Elisa Bruscajin



Emanuele Negro



Desirée Scarabelli



Ugo Biggeri

La conferenza di apertura parte dal titolo del salone.SRI di quest'anno. Esistono diverse "sfumature" di Esg, è il momento di assegnare un peso differente in termini di sostenibilità sia agli Asset Manager, sia ai prodotti e alle strategie utilizzate. Gli attacchi sferrati nel 2022 al modello Esg vanno facilmente respinti. Non c'è un unico modo di essere sostenibile: quello che può essere sostenibile per un soggetto può non esserlo per altri; una volta definito l'obiettivo ci sono diversi percorsi per raggiungerlo.

Moderazione e scenario | **Luca Testoni, co-fondatore ET.Group e Direttore ETicaNews & ESG Business Review**

Interviene:

Forum Fin. Sostenibile | Francesco Biciato, Segretario generale

Tavola rotonda con la partecipazione di:

AllianceBernstein | Elisa Bruscajin, Retail Sales Advisor

Pictet AM | Desirée Scarabelli, Sales Director & ESG Specialist

Etica Sgr | Ugo Biggeri, Presidente

Goldman Sachs AM | Emanuele Negro, Executive Director, Global Client Business

TRE ANNI

2020 ... l'anno dello SBARCO

2021 ... l'anno dell'EUFORIA irrazionale

2022 ... l'anno dell'ATTACCO





LE DIRETTRICI

MEDIATICA

POLITICA

ISTITUZIONALE





LE DIRETTRICI/ mediatica

Elon Musk  
 @elonmusk · [Follow](#)

Exxon is rated top ten best in world for environment, social & governance (ESG) by S&P 500, while Tesla didn't make the list!

ESG is a scam. It has been weaponized by phony social justice warriors.

6:09 PM · May 18, 2022 

 [Read the full conversation on Twitter](#)

 302.6K  Reply  Copy link

[Read 16.2K replies](#)

ESG should be boiled down to one simple measure: emissions

Three letters that won't save the planet



Mark Harris

Jul 21st 2022  Share



LE DIRETTRICI/ politica



Florida Gov. Ron DeSantis

**THE STATE BOARD OF ADMINISTRATION OF
FLORIDA**

**A RESOLUTION DIRECTING AN UPDATE TO THE
INVESTMENT POLICY STATEMENT AND PROXY
VOTING POLICIES FOR THE FLORIDA RETIREMENT
SYSTEM DEFINED BENEFIT PENSION PLAN, AND
DIRECTING THE ORGANIZATION AND EXECUTION OF
AN INTERNAL REVIEW**

August 23, 2022

«Il potere delle società è stato sempre più utilizzato per imporre un'agenda ideologica al popolo americano attraverso la perversione delle priorità di investimento finanziario sotto gli striscioni eufemistici di governance ambientale, sociale e aziendale e diversità, inclusione ed equità»



LE DIRETTRICI/ istituzionale



JOINT COMMITTEE OF THE EUROPEAN SUPERVISORY AUTHORITIES

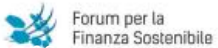
JC 2022 35

28 July 2022

Joint ESAs' Report on the extent of voluntary disclosure of principal adverse impact under the SFDR

RELAZIONE DELLE ESAS SULL'APPLICAZIONE DEL REGOLAMENTO

Authority Ue: Sfdr fuorviante sui Pai



GLI EQUIVOCI

IL MICROSCOPIO L'ASSOLUTO LA LICENZA SOCIALE





GLI EQUIVOCI/ il microscopio

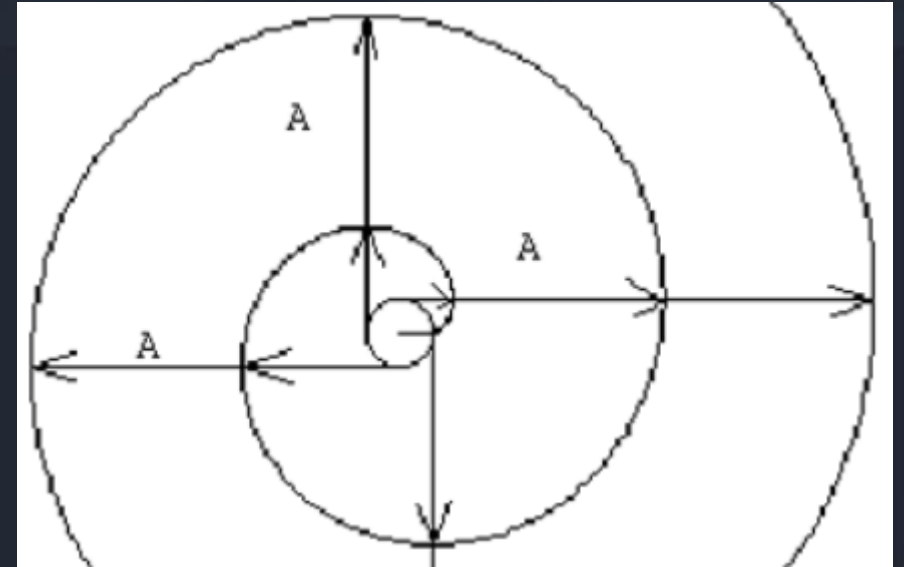
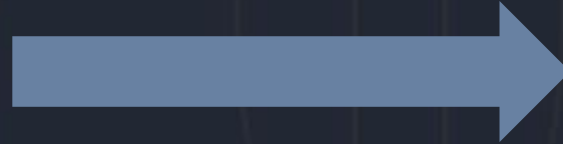


ASSET CLASS





GLI EQUIVOCI/ l'assoluto



Nel 1927 Heisenberg sottopose all'esame dei membri della Scuola di Copenaghen uno strano sviluppo della teoria dei quanti che sembrava limitare, per una questione di principio, la possibilità di conoscere contemporaneamente i parametri di energia e di posizione di una qualsiasi particella nello spazio = **Principio d'Indeterminazione**



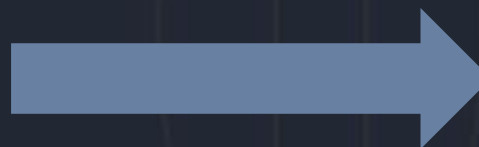
GLI EQUIVOCI/ la licenza sociale

August 2022

McKinsey
Quarterly

Does ESG really matter— and why?

Although valid questions have been raised about ESG, the need for companies to understand and address their externalities is likely to become essential to maintaining their social license.



Alla base di ciascuna obiezione in campo Esg, «vi è l'incapacità di tenere adeguatamente conto della **licenza sociale**, ovvero della percezione da parte degli stakeholder che un'azienda o un settore agisca in modo equo, appropriato e meritevole di fiducia. **Ciò che alcuni critici trascurano è che le aziende possono sostenere il valore nel lungo termine proprio gestendo e affrontando le principali esternalità**». Di fatto, McKinsey individua una “licenza sociale” nel concetto di ESG Identity.

IL RINASCIMENTO

CULTURA

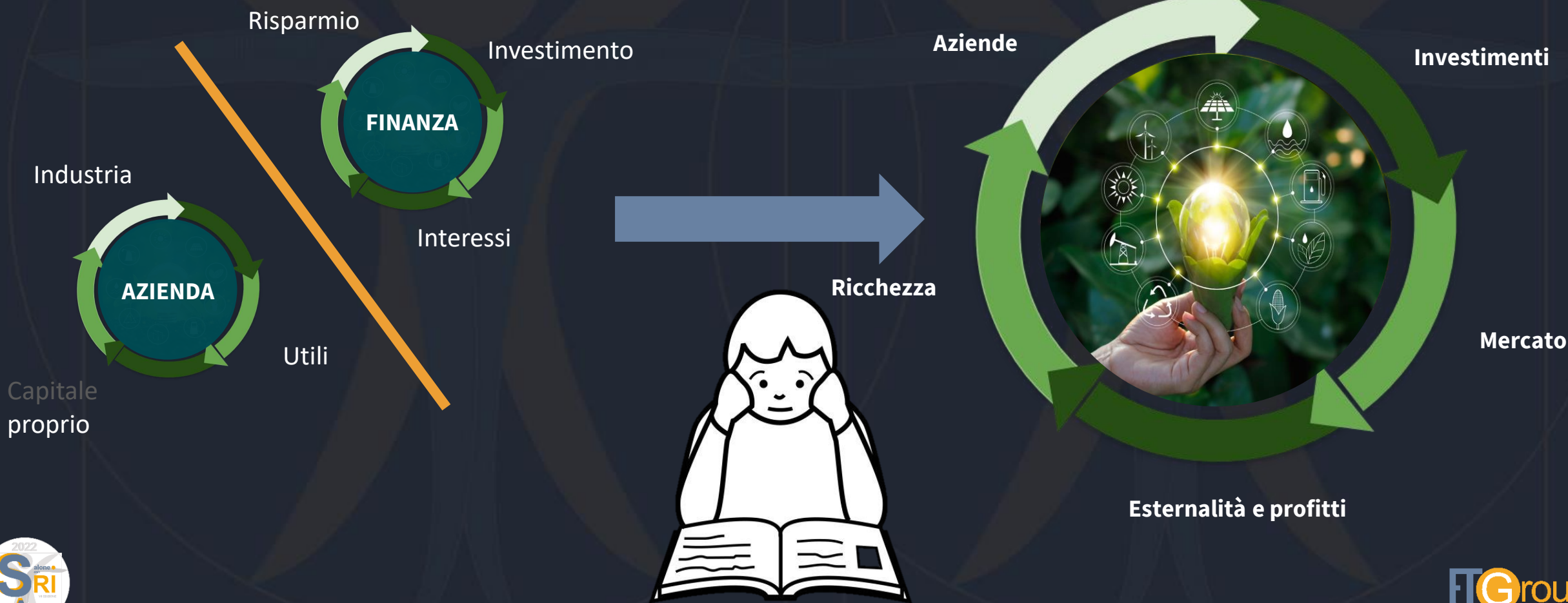
IMPATTO

SALONE.SRI 2022





IL RINASCIMENTO/ cultura



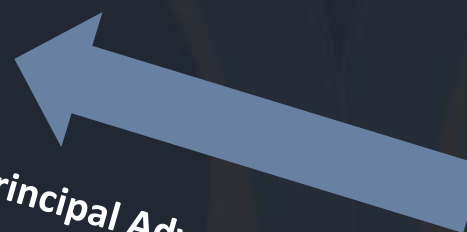


IL RINASCIMENTO/ impatto

IMPATTO



nuova Dnf/ standard Efrag

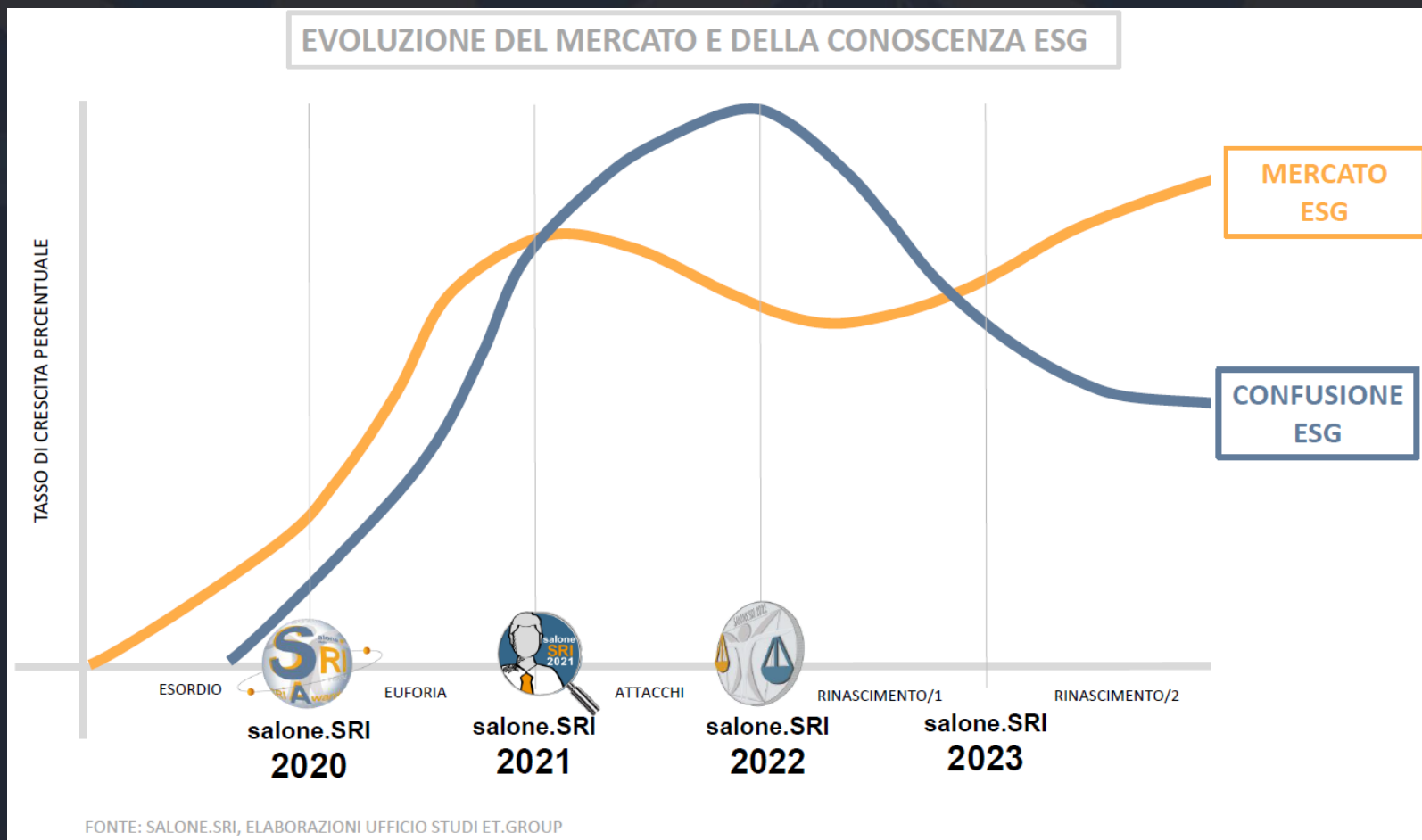


Principal Adverse Impact



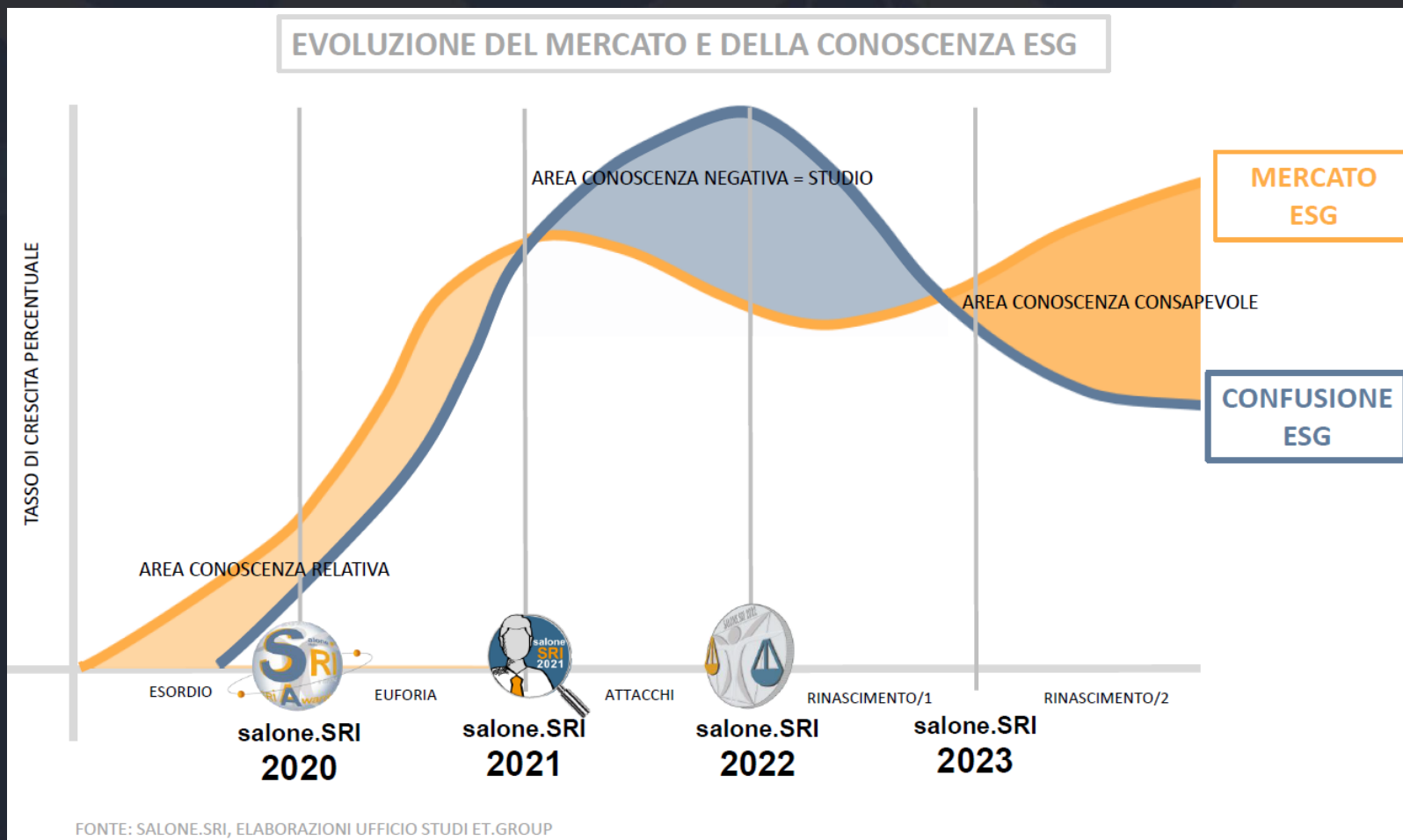


IL RINASCIMENTO/ **salone.SRI**





IL RINASCIMENTO/ **salone.SRI**





SALONE.SRI

IT'S TIME TO WEIGH PRODUCTS,
STRATEGIES AND PLAYERS

MILANO, PALAZZO DELLE STELLINE

CONFERENZA DI APERTURA

15 NOVEMBRE, ORE 9.20 – 10.30



GRAZIE

