

**OPTIMA SIM**

Gruppo BPER Banca

# ESG Challenges with Data But Value Ahead

Ufficio Analisi  
Optima SIM Spa

November 2022

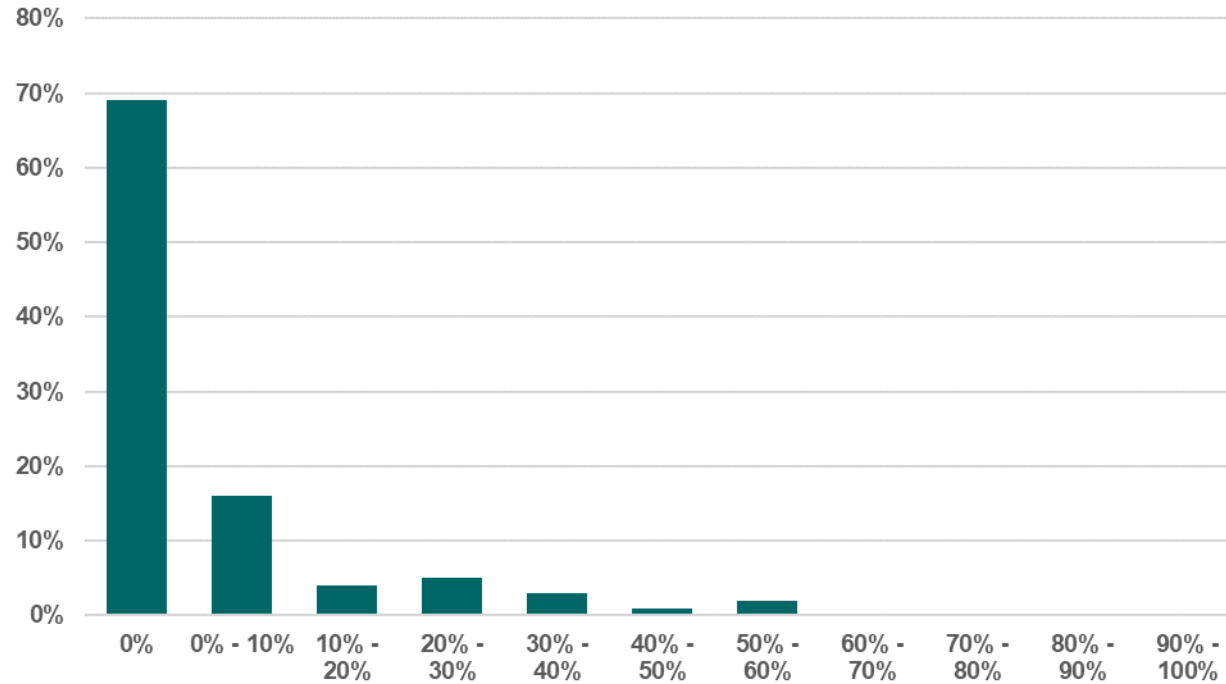




ESG

# Challenges with Data

## Art. 9 - Taxonomy Alignment



Source: Ufficio Analisi - Optima SIM

The lack of data regarding issuers is the main obstacles for manufacturers and distributors to measure and represent what is required by regulators. The figure above reports the taxonomy alignment of fund classified as «art. 9» ex-SFDR.

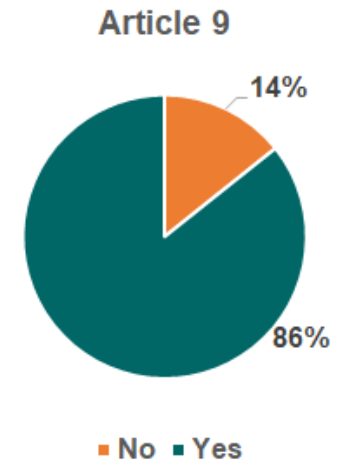
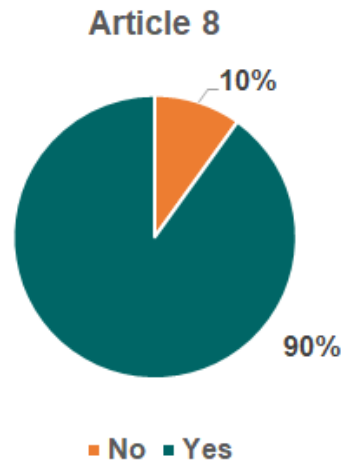
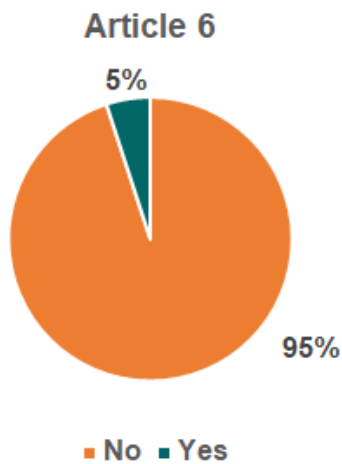


ESG

# Challenges with Data

## PAI considerations

Asset managers are focusing more and more their attention to regulatory requirements on sustainability



Source: Ufficio Advisory - Optima SIM



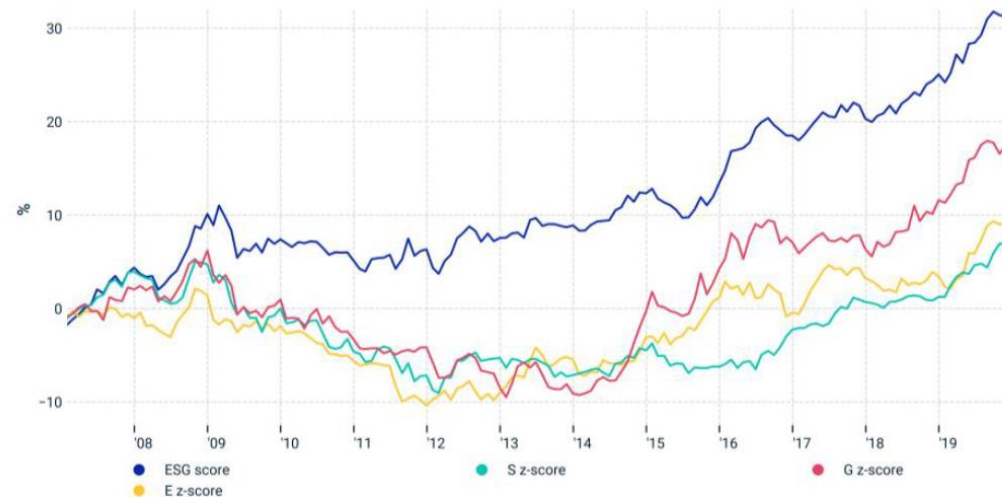
ESG

# But Value Ahead

## ESG Ratings, valuations, profitability and risk

Analysis and studies on historical series have demonstrated that, in the period 2006-2019, issuers with better scoring offer a positive differential in performance versus lower rating ones.

**Exhibit 14: Performance of Q5-Q1 Quintile Portfolios in MSCI World Index (Local Currency)**



Source: MSCI ESG Research LLC. Data from December 2006 to December 2019 for the MSCI World Index. This exhibit shows how the top-performing quintile (Q5) minus the bottom-performing quintile (Q1) performed for the aggregate ESG score and each individual pillar score.

Source: MSCI

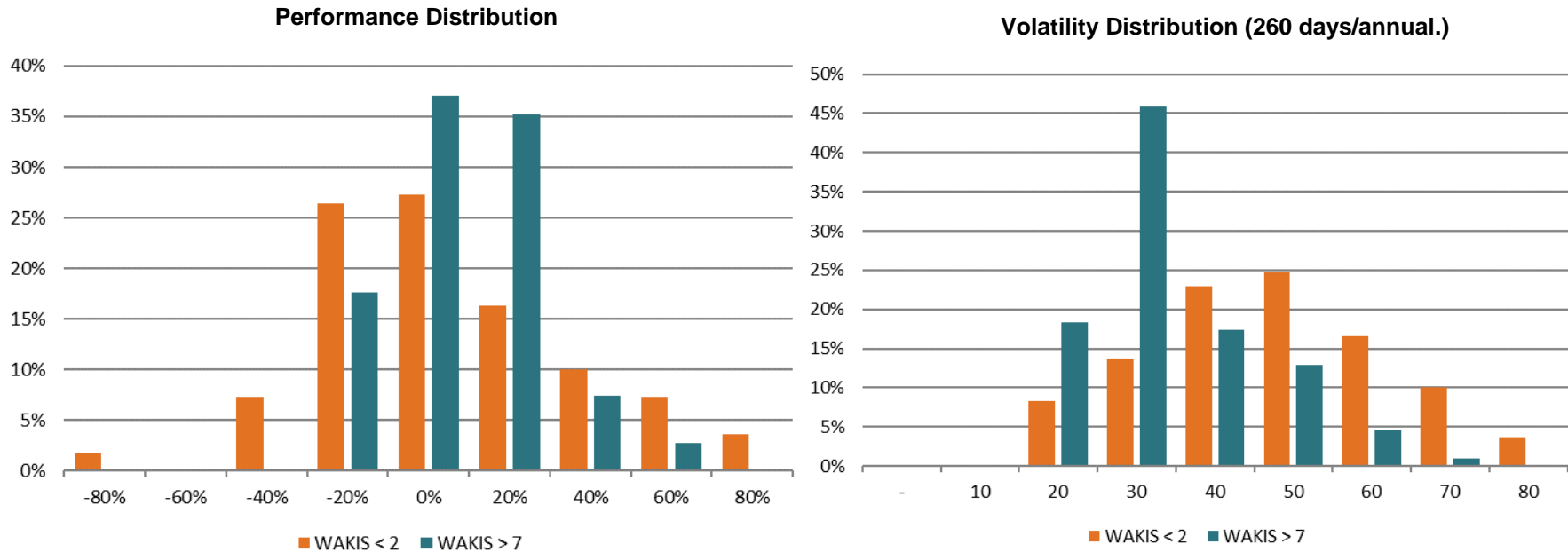


ESG

# But Value Ahead

## ESG Ratings, valuations, profitability and risk

A recent analysis on the MSCI database at global level (more than 10.200 issuers included, period 2021-22) confirms the same trend, both in terms of positive performance and of lower volatility of higher rated stocks.



Source: Ufficio Analisi - Optima SIM



ESG

# Next step on fund Analysis: qualitative focus

## ESG - Due Diligence Questionnaire

### ESG INVESTING

#### INTRODUCTORY Q&A

1. Did you sign the UN Principles for Responsible Investment (PRI)?

Yes / No

a. When did you sign it?

Please provide the date

b. Do you commit to any other international standard or any industry guidelines?

Please provide details

2. How much integrated are ESG consideration in your investment process?

Please provide brief details

a. Do you have a specific/centralized team involved in ESG tematics?

Yes / No

Please provide details

b. Have you established an ESG committee?

Yes / No

Please provide details

In our view, funds' quantitative scoring needs to be supported by a qualitative analysis that evaluates asset managers in depth adoption of sustainability topics in their investment process as well as their track record on engagement regarding environmental and social issues.

Source: Optima SIM

# Disclaimer

Il presente documento si basa su informazioni e dati di pubblico dominio ritenuti affidabili. Optima Sim non ne può garantire l'esattezza e può avere uno specifico interesse collegato ai soggetti, agli strumenti finanziari o alle operazioni ivi richiamate.

Esso ha lo scopo di fornire unicamente informazioni generiche e generali e non è assolutamente un'offerta o un invito a comprare o vendere gli strumenti finanziari eventualmente citati né costituisce attività di consulenza. In particolare Optima Sim , considerato anche che i rendimenti passati non sono indicativi di rendimenti futuri, non fornisce alcuna garanzia di raggiungimento di qualunque eventuale previsione e/o stima contenute nel presente documento.

Il presente documento non costituisce ricerca in materia di investimenti né vuole fornire informazioni che raccomandino o suggeriscano, esplicitamente o implicitamente, una strategia di investimento, riguardante uno o più strumenti finanziari o gli emittenti di strumenti finanziari, compresi i pareri sul valore o il prezzo attuale o futuro di tali strumenti. È altresì esclusa ogni e qualsiasi prestazione del servizio di consulenza in materia di investimenti. Le raccomandazioni eventualmente inserite in tale documento non rispettano i requisiti volti a promuovere l'indipendenza della ricerca in materia d'investimenti ed esse non sono sottoposte ad alcun divieto in ordine alla effettuazione di negoziazioni prima della loro diffusione.

La riproduzione e l'uso, anche parziale, del presente documento, è consentita solo previa autorizzazione di Optima Sim .

Tutte le informazioni riportate sono suscettibili di variazioni anche senza preavviso in qualsiasi momento dopo la pubblicazione.