

Un progetto di

www.salonesri.it



Main sponsor



14 - 15 Novembre
Milano
Palazzo delle Stelline
9:00-18:00

Il salone.SRI 2023 giunge quest'anno alla sua ottava edizione: si tratta di un evento leader in Italia e in Sud Europa con un focus specifico sui prodotti e le strategie SRI ed ESG (per le edizioni precedenti, visitare il sito www.salonesri.it). L'edizione di quest'anno si svolgerà il 14 e 15 novembre, nell'ambito delle Settimane SRI, oltre una settimana di eventi dedicati alla finanza sostenibile promossi e organizzati dal Forum per la Finanza Sostenibile (ItaSif).

IMPATTO TARGATO ESG

LA FRONTIERA DI PRODOTTO E IDENTITÀ SOSTENIBILI

In collaboration with



interazione
formazione **ESG**

Institutional partners (tbc)



What's ESG now

IMPATTO TARGATO ESG

LA FRONTIERA DI PRODOTTO E IDENTITÀ SOSTENIBILI

La finanza ha l'obbligo di andare oltre le label degli SDGs.
La sfida è quella di generare un effetto concreto e misurabile sulle molteplici dimensioni sociali, ambientali e di governance.
Lo chiede il Regolatore alle aziende e agli investitori. Lo chiede il Mercato.
Come si traduce tutto questo nelle strategie e nella governance degli operatori?
Come si traduce nelle scelte di portafoglio?



main sponsor



in collaboration with





main sponsor



in collaboration with



Why we are

LE NOVITÀ 2023 | interazione formazione **ESG**



UNA FORMULA INTERATTIVA: TAVOLI DI LAVORO

Quest'anno, negli appuntamenti di Roma e in quelli riservati del 14 novembre, salone.SRI svilupperà una serie di **tavoli di lavoro tecnico operativi** con i partner del progetto, guidati da esperti e con la presenza di soggetti istituzionali. Questo, per mettere a confronto le esperienze e le conoscenze, nonché per trovare linee guida comuni di fronte a uno scenario ESG sempre più complesso.

UNA FORMULA FORMATIVA: TRAINING ROOM

Il salone.SRI si qualifica come un **evento di formazione**, sia per gli operatori sia per i risparmiatori. Per tale motivo, oltre ad essere un evento certificato per l'ottenimento di crediti formativi, per il secondo anno consecutivo promuove **un'area dedicata di formazione sul campo** in coordinamento con partner tecnici e istituzionali.

Una training room aperta al pubblico con sessioni specifiche, di 40 minuti ciascuna, studiate per evidenziare:

- i risultati delle ricerche su Asset manager, aziende e soggetti istituzionali
- i nuovi trend del settore
- le piattaforme di analisi con focus ESG





main sponsor


 MSCI

in collaboration with


 MORNINGSTAR®

Who we are



IL LUOGO DOVE FARE ESG

UN CONCEPT DI FRONTIERA

La nostra ambizione è di promuovere una conoscenza più approfondita e una maggiore consapevolezza in materia di finanza sostenibile. Il **salone.SRI 2023** compie un ulteriore passo avanti, in linea con i nuovi scenari che si stanno delineando, in direzione del concept "Impatto targato ESG". L'evento, infatti, non si limita alla promozione di prodotti sostenibili, bensì mira a favorire una migliore comprensione e a fornire un'analisi approfondita dei temi e delle sfide ESG di frontiera. In questo modo, **salone.SRI** studia le molteplici dimensioni sociali, ambientali e di governance, e le traduce in scelte di portafoglio, di strategie e governance.

Nel 2023, il **salone.SRI** vedrà anche interventi istituzionali di esperti di BCE, Banca d'Italia, ESMA e UNPRI.

TUTTI I SETTORI DELL'INDUSTRIA FINANZIARIA

Il **salone.SRI 2023** si rivolge sia agli investitori istituzionali che a quelli retail, ai private banker, ai private equity, ai family office e ai distributori, con un'ulteriore enfasi sul mondo delle imprese. Gli sviluppi del mercato e le pressioni dei legislatori, come il Piano d'azione dell'UE (Tassonomia, SFDR, MiFID II), innescano la necessità di una più ampia conoscenza delle dinamiche ESG sia per gli asset owner che per gli emittenti aziendali.



Who we are UN LUOGO PER ASSET MANAGER SOSTENIBILI

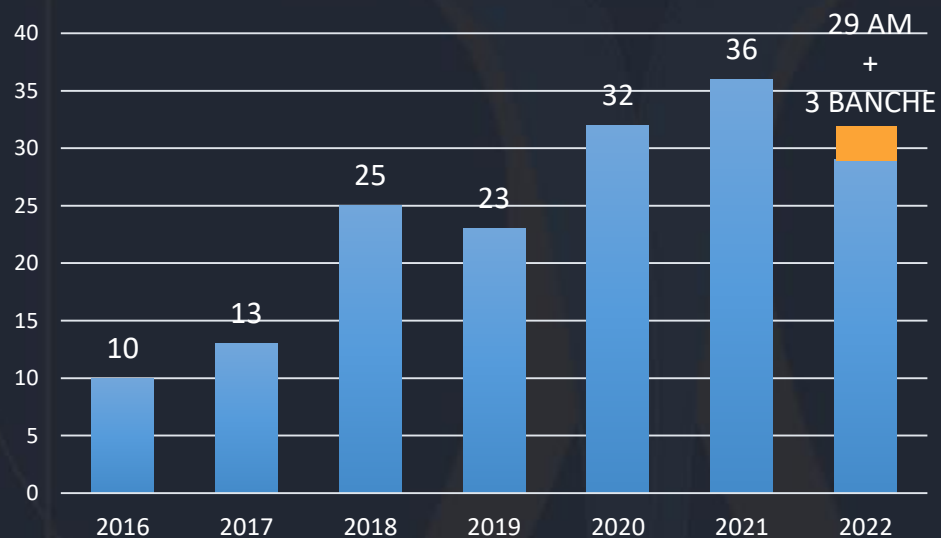
main sponsor



in collaboration with



Asset Managers dal 2016 al 2022



ASSET MANAGERS 2022 (29) + BANCHE (3)

- ALLIANCEBERNSTEIN
- ALLIANZ GLOBAL INVESTORS
- AMUNDI ETF
- AMUNDI SGR
- BANCA GENERALI PRIVATE
- BLACKROCK
- BNP PARIBAS ASSET MANAGEMENT
- CANDRIAM
- CAPITAL GROUP
- DPAM
- DWS
- ETICA SGR
- EURIZON
- FIDELITY INTERNATIONAL
- FIDEURAM ASSET MANAGEMENT IRELAND
- FIDEURAM ASSET MANAGEMENT SGR

- GOLDMAN SACHS ASSET MANAGEMENT
- GRUPPO CASSA CENTRALE CREDITO COOPERATIVO ITALIANO
- ISHARES BY BLACKROCK
- KAIROS PARTNERS SGR
- LA FINANCIÈRE DE L'ÉCHIQUIER
- NN INVESTMENT PARTNERS
- NORDEA ASSET MANAGEMENT
- NUVEEN
- PICTET ASSET MANAGEMENT
- RAIFFEISEN CAPITAL MANAGEMENT
- RBC BLUEBAY
- SWISSCANTO
- UBS ASSET MANAGEMENT
- ILLIMITY
- INTESA SANPAOLO
- VOLKSBANK



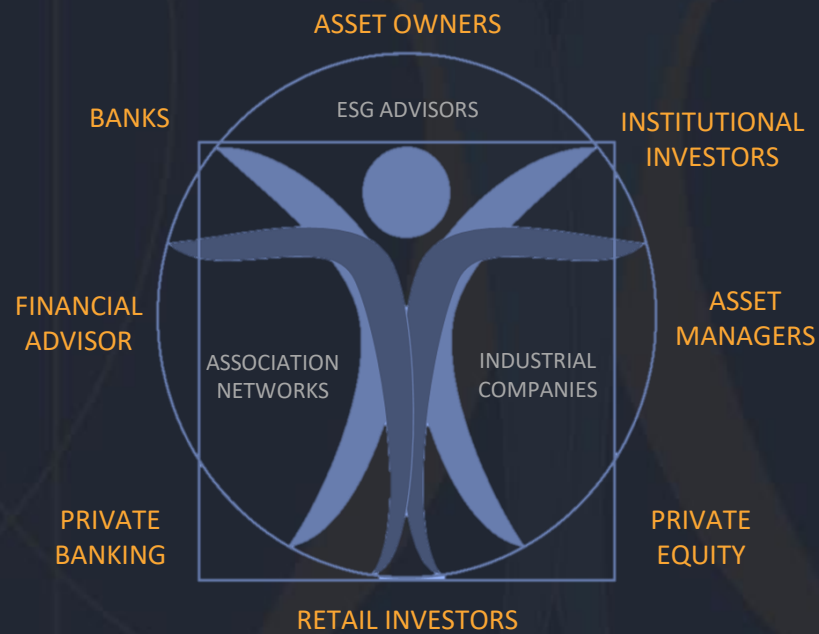
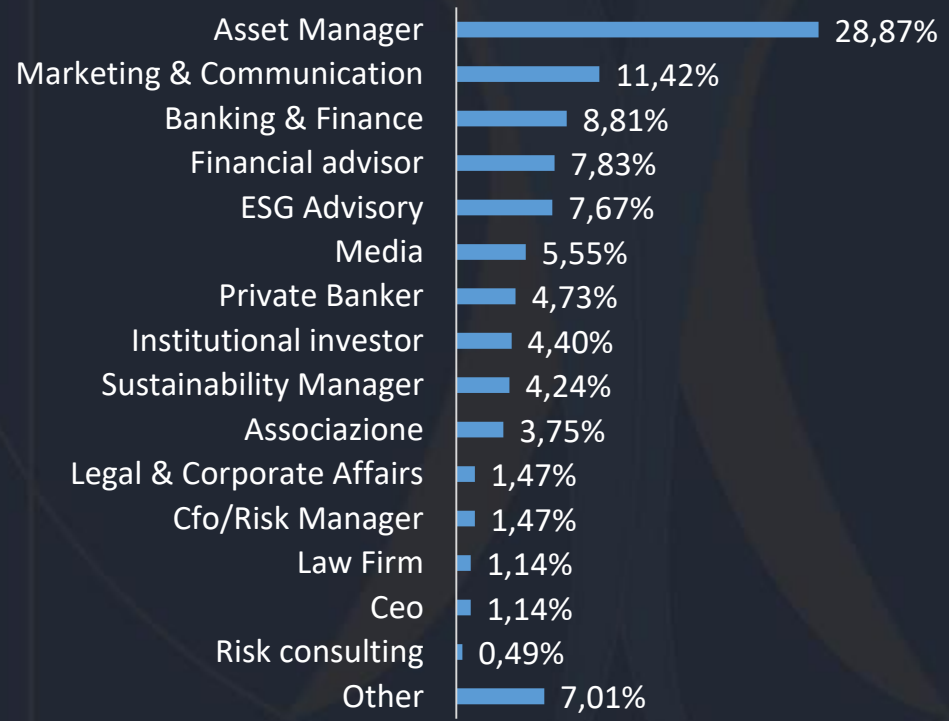
Who we are

TUTTO IL SETTORE SRI

L'INTERO SETTORE FINANZIARIO

salone.SRI è stato creato per esaminare come la teoria possa essere applicata al mondo reale, coinvolgendo l'intero spettro degli operatori della finanza. Oggi, infatti, l'ESG deve essere inserito nelle relazioni tra tutti gli attori del mercato finanziario, dagli owner agli istituzionali, dai gestori al retail.

salone.SRI 2022 presenze:



main sponsor



in collaboration with





Who we involve

UN LUOGO DOVE FARE ESG

Presenze totali al salone.SRI 2022

- 1) Partecipanti complessivi **700**
- 2) Totale iscritti all'evento **1137**

Trend 2016-2022



main sponsor



in collaboration with

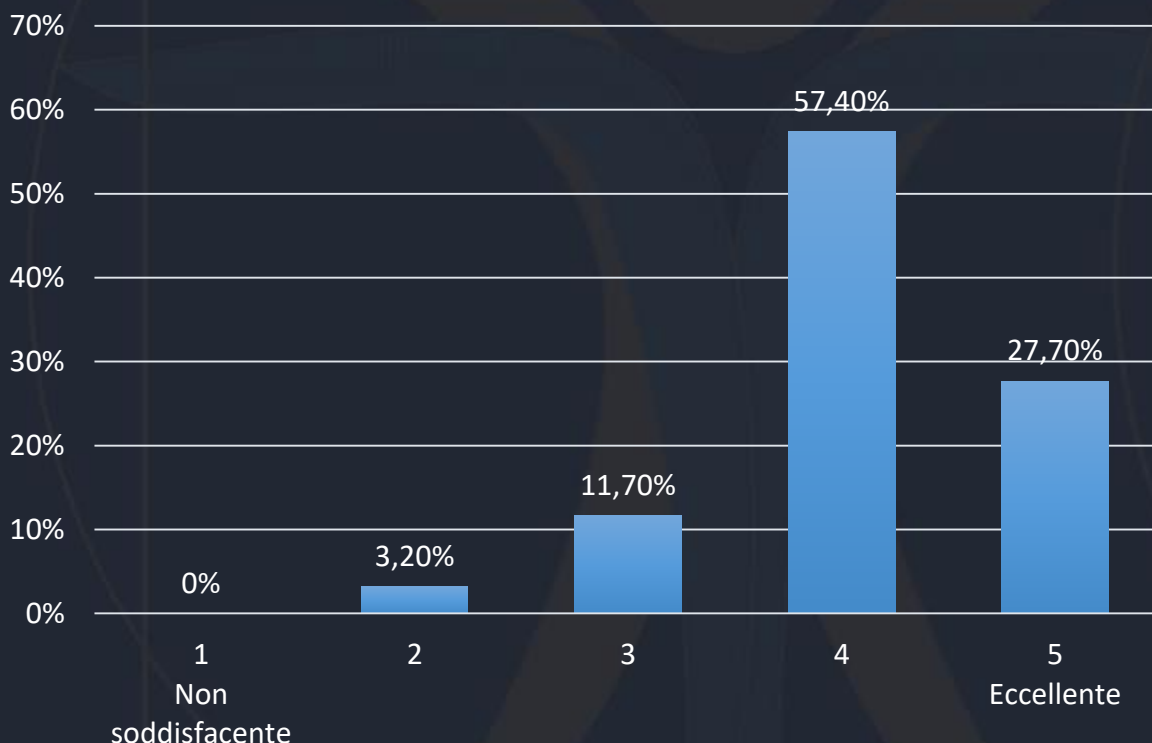




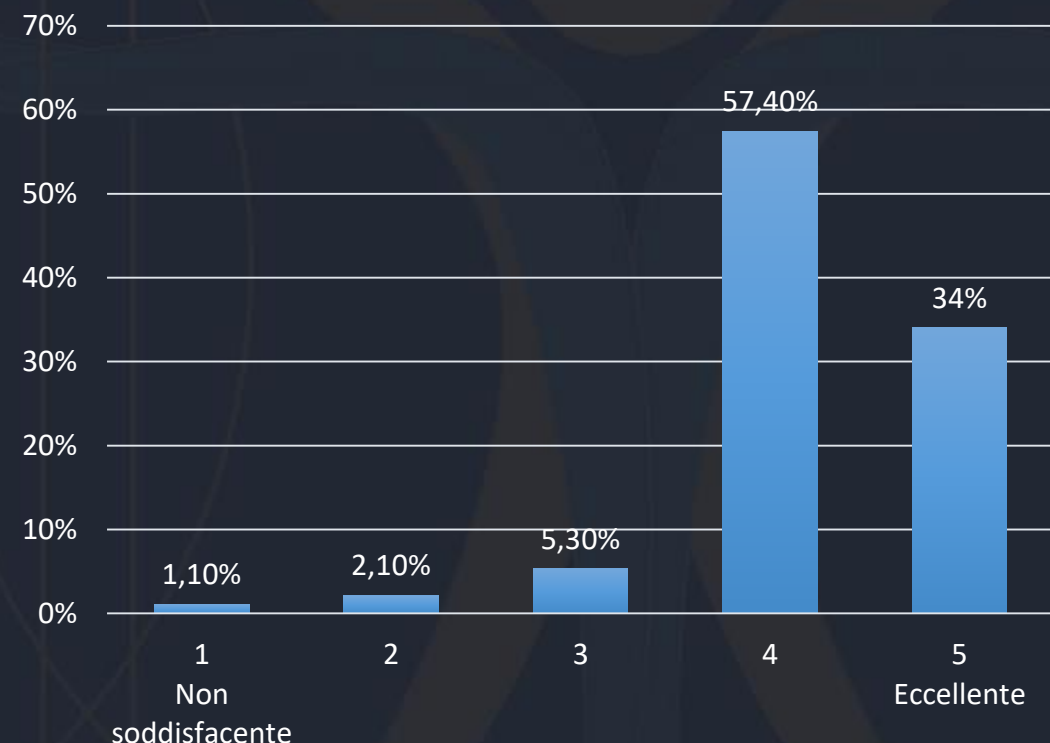
Who we involve

UN LUOGO DOVE FARE ESG

Come giudica l'organizzazione complessiva dell'evento?



Come valuta la sua esperienza presso salone.SRI?



main sponsor



in collaboration with

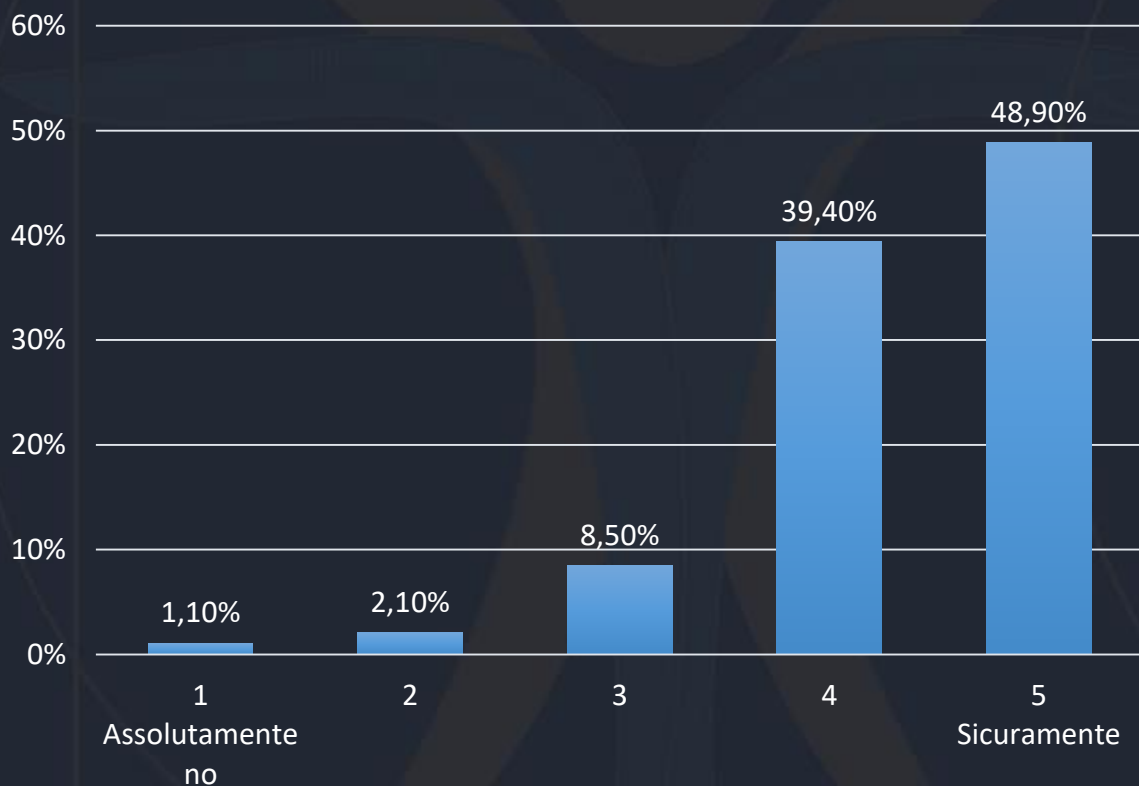




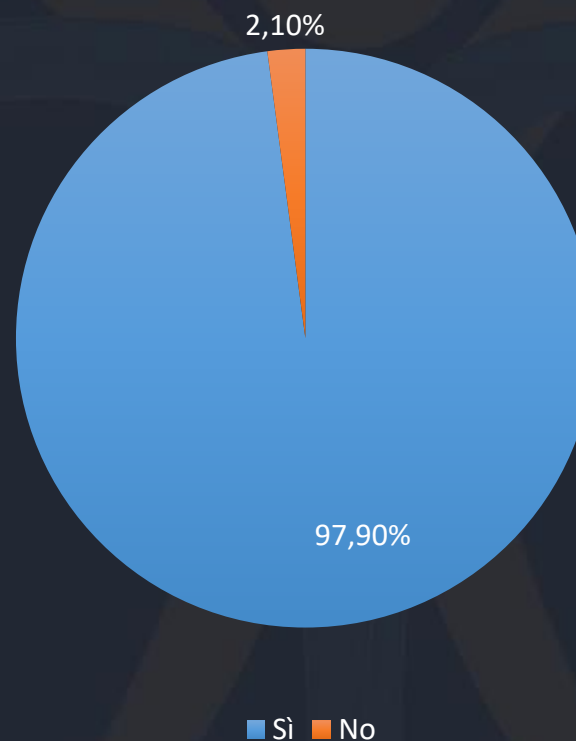
Who we involve

UN LUOGO DOVE FARE ESG

Consigliaresti salone.SRI ai tuoi amici e colleghi?



Parteciperà all'edizione 2023 del salone.SRI?



main sponsor



in collaboration with





main sponsor



in collaboration with



When

Il **salone.SRI 2023** si svolgerà il 14 e 15 novembre solo in presenza a Palazzo Stelline a Milano.

reserved

14 novembre



2 tavoli di lavoro tecnico-operativi



Conferenza



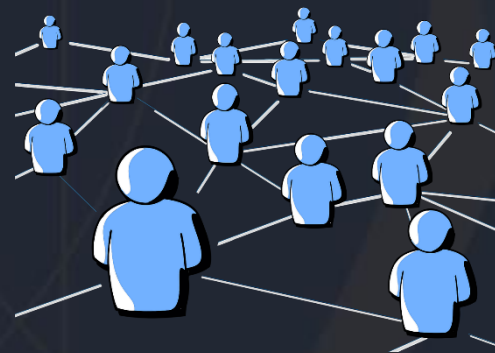
Cerimonia degli SRI Awards



Networking

open

15 novembre



Conferenze
Networking
Area espositiva
Interviste



When : martedì 14 novembre, dalle ore 16.00

reserved

14 novembre
(partecipazione su invito)



Tavoli di lavoro tecnico-operativi di alto livello



Conferenza



Cerimonia degli SRI Awards nel pomeriggio



Networking

Evento con partecipazione solo su invito

Durante il pomeriggio si terranno:

Due **tavoli di lavoro in presenza** con la partecipazione di:

- BCE
- Banca d'Italia
- ESMA
- UNPRI
- Fondi pensione, banche e compagnie di assicurazione
- Sponsor
- Partner istituzionali
- Asset Manager partner del salone.SRI

Conferenza aperta a tutti i presenti

Cerimonia di consegna degli SRI Awards 2023 con cena e momento di networking

main sponsor

MSCI 

in collaboration with

MORNINGSTAR®



main sponsor



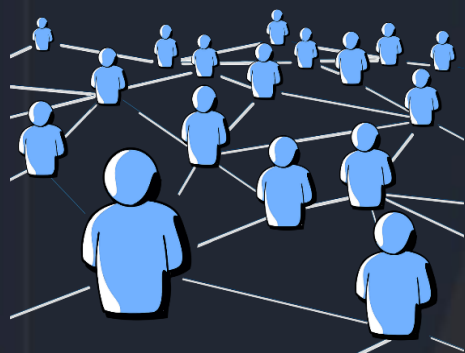
in collaboration with



When : mercoledì 15 novembre, dalle 9:00 alle 18:00

open

15 novembre (evento aperto a tutti)



Conferenze
Networking
Area espositiva
Interviste

Evento aperto a tutti gli operatori del settore e agli investitori

Nel corso della giornata sono previste diverse conferenze in presenza (tavole rotonde) alle quali interverranno gli esperti, e saranno presentate ricerche, di:

- BCE
- Banca d'Italia
- ESMA
- UNPRI
- Asset Manager
- Partner istituzionali
- Fondi pensione
- Private Equity
- Banche
- Compagnie di assicurazione
- Family office
- Distributori

Area stand al piano terra del Palazzo delle Stelline

Coffee station permanente con numerosi momenti di networking



main sponsor



in collaboration with

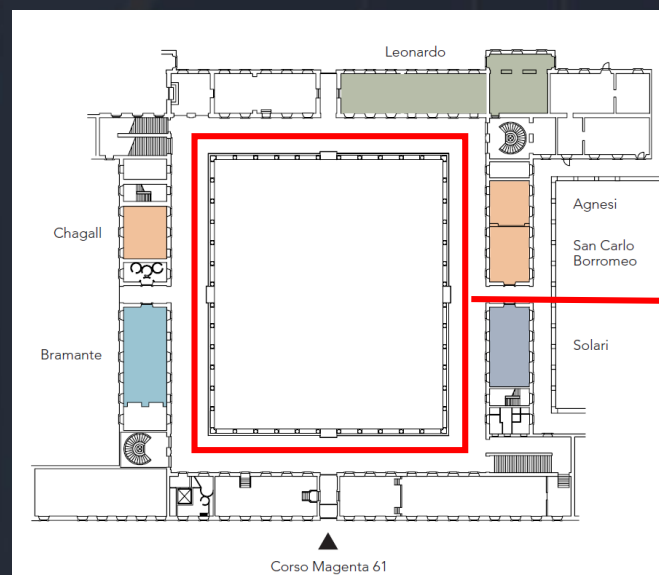


Where

PALAZZO DELLE STELLINE, MILANO

IL LUOGO DI LEONARDO

Nel cuore di Milano, Palazzo Stelline è la location ideale per eventi di alto profilo, offrendo un contesto ricco di storia e cultura. Legato indissolubilmente a Leonardo da Vinci: qui hanno trovato terreno fertile le vigne del grande maestro del Rinascimento, la cosiddetta Vigna di Leonardo, a pochi passi dalla chiesa di Santa Maria delle Grazie, sede del suo capolavoro "L'ultima cena".



Il **salone.SRI** si sviluppa su tutto il piano terra e il primo piano; cinque grandi sale conferenze (da 35 a 200 posti), oltre a quelle più piccole con soluzioni modulari che ospiteranno conferenze, workshop e incontri privati.

L'area fieristica si sviluppa attorno ai quattro lati del Chiostro della Magnolia.

Ogni espositore può disporre di:

- Area dedicata e personalizzabile
- Slot/speaker nella conferenza

Where

SALONE.SRI OVUNQUE VI TROVIATE

Tutti gli eventi fisici del 15 novembre saranno registrati e resi disponibili online a tutti i partecipanti sulla nostra piattaforma 7 giorni dopo la conferenza.



ONLINE

WEBINARS

I webinar organizzati specificatamente per il canale online permettono di migliorare il rapporto accessibilità/sostenibilità. I relatori potranno accedere senza limitazioni di date, orari e prenotazioni di viaggio/pernottamento. Anche i partecipanti che risiedono in altri luoghi non dovranno raggiungere Milano per seguire l'evento.

I partner che scelgono di partecipare alla conferenza tramite webinar la visualizzeranno su Zoom secondo un calendario specifico. I webinar saranno pubblicizzati a tutti gli iscritti al [salone.SRI 2023](#) e alla rete di ET.Group.

Inoltre, tutte le conferenze del 15 novembre saranno pubblicate sul sito del [salone.SRI](#) e sui social media di ETicaNews.



main sponsor



in collaboration with





main sponsor


 MSCI

in collaboration with


 MORNINGSTAR

What we offer



PROTAGONISTA

IL TUO BRAND ATTRAVERSO LA TUA VOCE

Ogni partner espositore potrà avere uno spazio per lo speaking durante una delle conferenze. Il programma completo sarà definito entro settembre, il **tema principale sarà: l'impatto ESG e come realizzarlo.**

Il programma dell'anno scorso comprendeva:

- Due keynote speeches della BCE e della Banca d'Italia;
- Quattro sessioni plenarie su temi di ricerca e frontiere ESG: come valutare l'ESG quando tutti dovrebbero essere sostenibili; le preferenze in materia di sostenibilità nell'ambito della MiFID II; la doppia materialità; come valutare l'identità ESG dell'asset manager con EFPA, Fondo Pensione Cometa e Fondo Gomma Plastica;
- Analisi degli scenari SRI dei consulenti italiani con la ricerca ET.Group-Anasf IX edizione; atlante.SRI;
- Una serie di workshop operativi: prodotti finanziari strutturati con ACEPI; mercati privati; SFDR con Assoreti; interazione tra fondi pensione e aziende su ESG con Fondo Pensione Pegaso e Inarcassa; dati ESG; rischio climatico con CFA Institute, consulenti finanziari ESG con ANASF.

IL TUO BRAND AL TUO STAND

Ogni partner-espositore può usufruire (a seconda della modalità di adesione) di un'area dedicata intorno al Chiostro della Magnolia. L'area (3 metri di larghezza) comprende una scrivania, sedie e opzioni di personalizzazione.



What we offer

LA TUA VISIBILITA'

Durante le conferenze ci saranno molte opportunità di networking nell'area espositiva. Il vostro logo apparirà nella sezione **ESPOSITORI** dove sarà possibile caricare materiali promozionali. Sarete presenti sulla mappa dell'evento e sul materiale di marketing, come comunicati stampa, roll up, save the date. Tutti i documenti e il materiale video saranno fonte di contenuti giornalistici e disponibili per l'uso dei partner.

INTERVISTE

Durante l'evento, intervisteremo i partner nella nostra sala dedicata. Le video-interviste saranno poi pubblicate sul sito di **salone.SRI 2023** e i partner potranno utilizzarne i contenuti nelle loro attività di comunicazione. L'evento sarà pubblicato sul numero di marzo 2024 della ESG Business Review.

MEDIA

Il **salone.SRI 2022** ha ricevuto un'ampia copertura mediatica (visitare il sito www.salonesri.it/rassegna-stampa/). I media partner ufficiali del 2023 sono (tbc):

main sponsor



in collaboration with



What we offer

LA TUA VISIBILITA'

Highlights

Per la copertura mediatica: www.salonesri.it/rassegna-stampa/

- [Sintesi Rassegna Stampa](#)
- Esg la lenta rivincita del fattore "s" – **Funds People**, dicembre 2022
- [Finanza sostenibile, Salone.SRI 2022: adesioni record. Tutti i presenti da Goldman Sachs AM a BlackRock Borse.it](#), 14 dicembre 2022
- [Finanza sostenibile, Salone.SRI 2022: adesioni record. Tutti i presenti da Goldman Sachs AM a BlackRock Finanza.com](#), 14 dicembre 2022
- [Finanza sostenibile, Salone.SRI 2022: adesioni record. Tutti i presenti da Goldman Sachs AM a BlackRock Wallstreetitalia.com](#), 14 dicembre 2022
- [Finanza sostenibile, Salone.SRI 2022: adesioni record. Tutti i presenti da Goldman Sachs AM a BlackRock Finanzaonline.com](#), 14 dicembre 2022
- [Sostenibilità: +55% presenze a edizione 2022 salone.SRI](#) – **Marketscreener.com**, 14 dicembre 2022
- [Salone.SRI, adesioni record per l'edizione del 2022](#) – **Advisoronline.it**, 14 dicembre 2022
- [Sostenibilità: +55% presenze a edizione 2022 salone.SRI](#) – **Finanza.tgcom24.mediaset.it**, 14 dicembre 2022
- Sostenibilità: +55% presenze a edizione 2022 salone.SRI – **MF Dow Jones**, 14 dicembre 2022
- Il consolidamento Esg – **Advisor**, dicembre 2022
- I consulenti sono i miglior alleati degli Esg – **Advisor**, dicembre 2022
- Esg, quella passione che cresce tra i CF – **Investire**, novembre 2022
- [Finanza sostenibile, com'è aumentata la consapevolezza dei consulenti](#) – **We-wealth.com**, 28 novembre 2022
- Finanza sostenibile, com'è aumentata la consapevolezza dei consulenti – **We-wealth.com Newsletter**, 29 novembre 2022
- Competenze in crescita – **Milano Finanza**, 26 novembre 2022
- Crescono le conoscenze dei consulenti finanziari sulle tematiche Sri- **Plus24**, 26 novembre 2022
- Più consapevolezza sulla sostenibilità – **We Wealth**, novembre 2022
- Il caos delle regole fa tornare i consulenti a scuola – **We Wealth**, novembre 2022
- [Sostenibilità, perché la double materiality è così centrale nelle decisioni di investimento](#) – **Fundspeople.com**, 17 novembre 2022
- [Private markets cruciali per la transizione verso un mondo sostenibile](#) – **Fundspeople.com**, 16 novembre 2022
- Private markets cruciali per la transizione verso un mondo sostenibile – **Fundspeople.com Newsletter**, 16 novembre 2022
- [Il 2022 dei mercati non risparmia gli ESG. Ma il settore "risponde"](#) – **Fundspeople.com**, 16 novembre 2022
- Il 2022 dei mercati non risparmia gli ESG. Ma il settore "risponde" – **Fundspeople.com Newsletter**, 16 novembre 2022
- [Al Salone.SRI le opinioni dei gestori su sostenibilità e investimenti](#) – **Financialounge.repubblica.it**, 16 novembre 2022
- [TG Economia - 16/11/2022](#) – **Italpress.com**, 16 novembre 2022
- [Salone SRI, Calvetti \(Eurizon\): "Per transizione esplorare soluzioni pratiche"](#) – **Borsaitaliana.it**, 15 novembre 2022
- [Salone SRI, Calvetti \(Eurizon\): "Per transizione esplorare soluzioni pratiche"](#) – **Ilmattino.it**, 15 novembre 2022
- [Salone SRI, Calvetti \(Eurizon\): "Per transizione esplorare soluzioni pratiche"](#) – **Ilmessaggero.it**, 15 novembre 2022
- [Salone SRI, Calvetti \(Eurizon\): "Per transizione esplorare soluzioni pratiche"](#) – **Finanza.repubblica.it**, 15 novembre 2022
- [Ambiente, Calvetti \(Eurizon\): "Transizione richiede progetti concreti su Esg"](#) – **Stream24.ilsole24ore.com**, 15 novembre 2022
- [Salone SRI, Calvetti \(Eurizon\): "Per transizione esplorare soluzioni pratiche"](#) – **Teleborsa.it**, 15 novembre 2022
- [Esg, i consulenti finanziari al test delle nuove regole](#) – **We-wealth.com**, 15 novembre 2022
- Esg, i consulenti finanziari al test delle nuove regole – **We-wealth.com/Newsletter**, 16 novembre 2022
- [Sempre alto l'interesse per l'ESG dei risparmiatori, ma la SFDR incide poco](#) – **Esgnews.it**, 15 novembre 2022
- [L'ESG impone le scelte di investimento a quasi 1 gestore attivo su 2](#) – **Wallstreetitalia.com**, 15 novembre 2022
- L'ESG impone le scelte di investimento a quasi 1 gestore attivo su 2 – **Wallstreetitalia.com/Newsletter**, 15 novembre 2022
- [Ecco gli asset manager vincitori della VII edizione degli SRI Awards](#) – **Esgnews.it**, 15 novembre 2022
- [Tutti i nomi della VII edizione degli SRI Awards](#) – **Investiremag.it**, 15 novembre 2022



main sponsor



in collaboration with





What's the preview

ROAD TO SALONE 2023

main sponsor



in collaboration with



A **ottobre** il **salone.SRI** tornerà a Roma, un evento speciale composto da tavoli di lavoro per i fondi pensione e gli asset manager, solo su invito.



Una serie di **newsletter** con contenuti personalizzati per ogni partner sarà inviata alla nostra mailing list prima dell'evento.



Verrà realizzata una serie di **podcast** dedicati alla finanza sostenibile attraverso i quali i partner potranno far sentire la propria voce.



Where we start from



SALONE.SRI, TAVOLI DI IMPATTO

LA SECONDA EDIZIONE ROMANA DI SALONE.SRI

L'evento ospiterà gruppi di lavoro solo in presenza nel centro di Roma (*tbd*).

L'evento, essendo un'anticipazione del salone.SRI, coinvolgerà Investitori Istituzionali e Asset Manager.

I TEMI DELLE CONFERENZE

Il salone.SRI e i Tavoli di Impatto si concentreranno sul rapporto tra Investitori Istituzionali, Fondi Pensione e gli Asset Manager partecipanti (i posti saranno limitati).

Le tavole rotonde si articoleranno intorno a: temi tdb



main sponsor



in collaboration with





What's the prize



SRI AWARDS

AWARDS 2023

L'evento ospiterà l'ottava edizione degli SRI Awards italiani. Un riconoscimento assegnato ai migliori prodotti sostenibili distribuiti in Italia e ai loro gestori.

Gli SRI Awards 2023 saranno assegnati a:

1. Cinque categorie di fondi sostenibili
2. Due categorie di ETF sostenibili
3. ESG.IAMA Award - Miglior Asset Manager ESG

I premi ai prodotti individuano gli strumenti più performanti in base a una valutazione di performance ESG e finanziaria. Gli Sri Awards sono realizzati su base quantitativa attraverso un modello proprietario che combina l'MSCI ESG Quality Score e i risultati quantitativi per la valutazione delle performance finanziarie.

L'ESG.IAMA Award si basa invece sul modello di valutazione dell'Identità ESG degli Asset Manager, un importante progetto di ricerca che dal 2022 coinvolge gli asset manager attraverso un [questionario](#), con l'obiettivo di indagare il livello di sostenibilità di un Asset Manager sia in merito alla sua governance sia in riferimento alla sua offerta.

2022 WINNERS www.salonesri.it/awards/



main sponsor



in collaboration with





What's the prize



ESG.IAMA AWARD – BEST ESG ASSET MANAGER

ASSET MANAGER ESG IDENTITY

Il premio per il miglior ESG Asset Manager si basa sul nostro studio dell'identità ESG. Comprende tutte le caratteristiche distintive di un soggetto, dalla sua corporate governance alla coerenza e consistenza ESG della sua offerta al mercato, passando per i metodi utilizzati dal soggetto per pensare (la sua cultura aziendale ESG) e il suo impegno per la sostenibilità (il suo scopo ESG).

Questa visione si traduce nell'importanza di «essere sostenibili» ben prima di «vendere prodotti sostenibili».

Un questionario compilativo*, che studia la corporate governance, l'impegno ESG, l'impegno, le risorse ESG impiegate, il rispetto della normativa, il processo di investimento e la qualità dell'offerta di mercato, oltre all'analisi desk e alle valutazioni della documentazione disponibile, sarà distribuito a tutti gli Asset Manager per delineare e classificare la loro identità ESG.

Per maggiori informazioni consultare la pagina di spiegazione di [ESG.IAMA](#) e quella dove si trovano i [partecipanti dell'anno scorso e la Top 5](#).

*Non è obbligatorio partecipare al salone.SRI, ai premi SRI e al premio ESG.IAMA

main sponsor

MSCI 

in collaboration with

MORNINGSTAR®



What's the price

I NOSTRI SERVIZI

Per maggiori informazioni si prega di contattare salonesri@eticanews.it

main sponsor



in collaboration with



	Platinum Rome €10.000 + iva	Platinum Milan €10.000 + iva	Gold €8.000 + iva	Silver Conference €6.000 + iva	Silver Webinar €5.000 + iva	Bronze Conference €5.000 + iva	Bronze Webinar €4.000 + iva	Bronze Stand €4.500 + iva
Fino a 2 ospiti invitati a partecipare all'evento riservato del 14 novembre e ai tavoli di lavoro	X	X	X	X	X	X	X	X
Logo sul materiale dell'evento e sulla presentazione online	X	X	X	X	X	X	X	X
Video intervista (fisico o online)	X	X	X	X	X	X		
Area espositiva (stand fisico)	X	X	X	X	X			X
Relatore in una conferenza del 15 novembre*	X	X	X	X		X		
Training room**	X	X	X					
Sala riunioni privata presso Palazzo Stelline***	X	X	X	X	X			
Relatore in conferenza webinar (orario da definire)					X		X	
Roadshow salone.SRI: Newsletter con e/o intervista Podcast	X	X	X					
Relatore in una conferenza del 14 novembre* e tavolo cena brandizzato (giornata su invito)		X						
Relatore in un gruppo di lavoro* a Roma	X							
-50% su ADV ESG Business Review n. 10/2023	X	X	X	X	X	X	X	X

Extra: Brochure inserita nella borsa marchiata ET.Group/salone.SRI, consegnata direttamente a tutti i partecipanti all'ingresso = €500 + iva

*Tutte le conferenze saranno organizzate o coordinate dal team di ET.Group. Quelle effettuate il giorno 15 saranno registrate e poi rese disponibili sulla piattaforma dopo 7 giorni.

**Possibilità di gestire o sponsorizzare una lezione di taglio formativo (di 40') nella training room (fino a esaurimento disponibilità)

***Dale dedicate/conferenze/servizi o materiali (tbd)



LA NOSTRA PROPOSTA

IL VALORE DEL TEMPO

La data di accettazione di questa proposta stabilirà la priorità assegnata ai partner. In base alla lista di priorità, ogni set-up sarà deciso

LA TUA SCELTA

Si prega di notare che *salone.SRI 2023* richiederà un notevole sforzo organizzativo. Pertanto, vi chiediamo di contattarci all'indirizzo salonesri@eticanews.it per informarci del pacchetto di opzioni che preferite.

Dopo la vostra comunicazione vi invieremo il contratto riferito al pacchetto scelto, a meno che non sia sold-out (Platinum Roma e Platinum Milano hanno prenotazioni limitate).

MODALITÀ DI PAGAMENTO

Il 50% della quota dovrà essere versato in anticipo entro il 31 luglio 2023. Il restante 50% dopo l'evento. Il pagamento dovrà essere effettuato tramite bonifico bancario ai riferimenti indicati nel contratto.



main sponsor



in collaboration with



#SALONESRI2023



www.salonesri.it



salonesri@eticanews.it



02 36740765

14-15 novembre

Milano

Palazzo delle Stelline

9.00 am – 6.00 pm