

DWS Invest Global Infrastructure

Infrastrutture: la spina dorsale dell'economia globale.

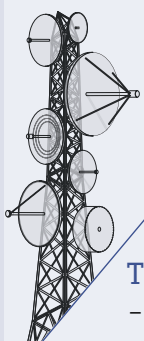
Le infrastrutture sono asset essenziali per un paese. Sono necessarie per il corretto svolgimento e funzionamento delle diverse attività e, quindi, fondamentali per supportare lo sviluppo economico.

Le infrastrutture operano in settori in cui spesso le severe restrizioni territoriali e i requisiti patrimoniali creano barriere all'ingresso, in alcuni casi persino l'esclusività, rendendo difficile l'accesso di nuovi concorrenti a questi mercati.

I servizi che forniscono - come ad esempio quelli di pubblica utilità tradizionali (elettricità), i trasporti e le telecomunicazioni - beneficiano generalmente di una domanda costante, indipendentemente dalle condizioni economiche.

Le infrastrutture rappresentano quindi la spina dorsale del nostro vivere e lavorare: investire nelle infrastrutture significa investire nei nostri bisogni primari¹.

Le infrastrutture sono parte della nostra quotidianità.



Telecomunicazioni

- Tralicci di telefonia mobile
- Reti in fibra ottica
- Satelliti



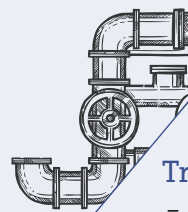
Trasporti

- Aeroporti e porti marittimi
- Strade a pedaggio
- Ferrovie



Servizi di pubblica utilità

- Reti del gas
- Reti elettriche
- Acqua e rifiuti



Trasporto Energia

- Oleodotti e gasdotti

¹ Immagini a scopo puramente illustrativo. Dati a fine marzo 2022; Fonte: DWS International GmbH

Perché investire in Infrastrutture

Le infrastrutture sono asset reali che offrono un profilo rischio-rendimento interessante e una bassa correlazione rispetto alle classi di attivo tradizionali, oltre ad una parziale tutela dall'inflazione. Dal punto di vista economico, le aziende che operano in questo settore soddisfano bisogni

primari della società e sono pertanto oggetto di una domanda tendenzialmente stabile e costante nel tempo. Gli investitori possono beneficiare, quindi, di flussi di cassa di lungo periodo prevedibili, continui e/o regolamentati ed interessanti.



Flussi di cassa

Potenziale stabilità dei flussi di cassa e bassa sensibilità al ciclo economico.



Inflazione

Asset reali sottostanti legati spesso a concessioni governative e a tariffe indicizzate che consentono maggiore **tutela dall'inflazione**.



Diversificazione

Decorrelazione rispetto ad altre classi d'investimento.



Trend del futuro

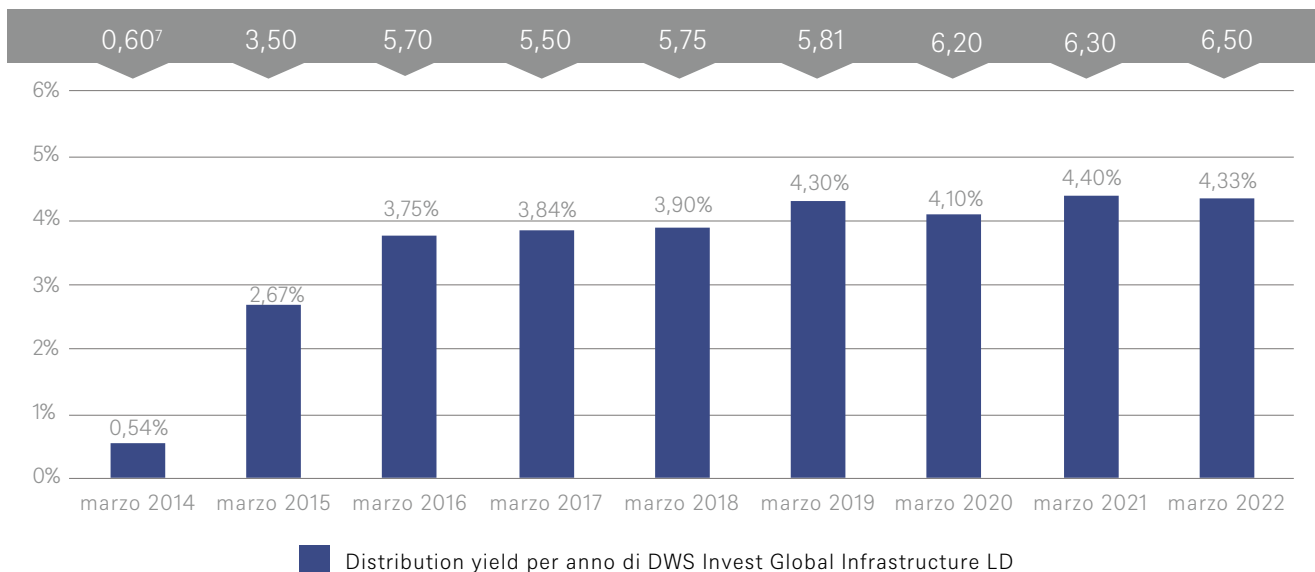
Innovazione: smart grid² e smart mobility³, fibre ottiche, centri dati e 5G

Infrastrutture e dividendi

Grazie a flussi di cassa potenzialmente costanti, molte aziende del settore infrastrutture distribuiscono dividendi interessanti ai propri azionisti. DWS Invest Global Infrastructure, comparto della Sicav lussemburghese DWS Invest, grazie alla disponibilità di classi a distribuzione dei proventi, consente all'investitore di beneficiare di questi flussi di cassa.

² La smart grid è un insieme di reti di informazioni e di reti di distribuzione dell'energia elettrica. È una rete detta "intelligente" in quanto ottimizza la distribuzione dell'energia elettrica, decentralizza le centrali di produzione dell'energia e minimizza sovraccarichi e variazioni della tensione elettrica. Negli ultimi anni, specie con l'adozione sempre più estesa delle fonti rinnovabili, le smart grid sono diventate il nuovo paradigma su cui puntare.

³ La smart mobility è una mobilità altamente tecnologica e a basso impatto ambientale. La smart mobility prevede azioni per ridurre l'inquinamento e gli sprechi ma allo stesso tempo aumentare l'efficienza del trasporto. Si basa sulla creazione di economie di scala sugli spostamenti di persone e merci, mira a migliorare la logistica con l'utilizzo della tecnologia che consente di risparmiare tempo e costi.

Distribution Yield⁴ dall'acquisizione della strategia⁵Distribuzione per azione di DWS Invest Global Infrastructure LD in Euro⁶:⁴ Rapporto tra il dividendo e il NAV medio del rispettivo anno fiscale (01/01 - 31/12)⁵ Acquisizione della strategia da parte del team di gestione del fondo di Manoj Patel il 29/11/2013⁶ Basato sul prezzo di rimborso medio del comparto nel corso dell'anno fiscale (01/01 - 31/12). Distribution Yield medio dall'acquisizione della strategia nel 2013⁷ Anno fiscale ridotto dall'acquisizione della strategia: 29/11/2013 - 31/12/2013

I dividendi non sono garantiti. L'ammontare dei dividendi può variare e i dividendi possono non essere pagati. I rendimenti passati non sono indicativi di quelli futuri. Dati a fine Marzo 2022; Fonti: DWS International GmbH, Refinitiv Datastream

Rischi

- Perdite legate a mercato, settore e azienda
- Perdite da cambio valuta
- Regolamentazione più accentuata nel settore infrastrutturale a livello globale
- Indebolimento dei trend sottostanti (urbanizzazione / utilizzo dati in mobilità/ fabbisogno crescente nei trasporti di persone, merci, energia)
- Rischio di concentrazione: la focalizzazione su azioni del settore infrastrutturale può comportare una riduzione della diversificazione nell'ambito del Fondo
- Il Fondo esegue una parte significativa di operazioni in derivati con diversi partner contrattuali. Qualora un partner contrattuale manchi di far fronte ai propri

- pagamenti (ad esempio, per insolvenza), l'investimento può subire una perdita. Gli strumenti finanziari derivati non sono soggetti a disposizioni legali o volontarie di garanzia dei depositi
- A motivo della sua composizione e delle tecniche impiegate dal Gestore del Fondo, il patrimonio speciale presenta un'elevata volatilità; ciò significa che i prezzi della quota di partecipazione potrebbero essere soggetti, anche nel breve, a forti oscillazioni verso il basso o verso l'alto
- Il valore della quota di partecipazione potrebbe in qualsiasi momento scendere al di sotto del prezzo, pagato dal Cliente, per acquistare la relativa quota.

Scheda prodotto

Denominazione Sicav	DWS Invest							
Struttura legale	Sicav di diritto lussemburghese multicomparto e multiclasse							
Società di Gestione	DWS Investment S.A.							
Gestore del Comparto	DWS Investment GmbH							
Categoria Assogestioni	Azionari Altri Settori							
Profilo dell'investitore	orientato alla crescita ⁸							
SFDR ⁹	art. 8							
Profilo di rischio di rendimento (SRRI)	6 di 7							
Benchmark	non previsto							
Anno fiscale	1° gennaio - 31 dicembre							
Valuta del comparto	EURO							
Classe	LC	LD	NC	ND	NDQ	PFC	PFD	PFDQ
ISIN	LU0329760770	LU0363470237	LU0329760853	LU1973715284	LU2437447761	LU1648271861	LU2194936147	LU2437447845
Bloomberg Ticker	DWSGILC LX	DWSGILD LX	DWSGINC LX	DWSGIND LX	DWIGINE LX	DWSGIPFC LX	DWIGIPE LX	DWIGIPD LX
Data di lancio	14/01/08	01/07/08	14/01/08	07/05/19	22/04/22	31/07/17	31/08/20	22/04/22
Valuta della classe	EURO	EURO	EURO	EURO	EURO	EURO	EURO	EURO
Distribuzione dei proventi	accumulazione	distribuzione	accumulazione	distribuzione	distribuzione	accumulazione	distribuzione	distribuzione
Commissione di performance	non prevista	non prevista	non prevista	non prevista	non prevista	non prevista	non prevista	non prevista
Commissione di sottoscrizione (max)	5,00%	5,00%	3,00%	3,00%	3,00%	-	-	-
Costo di diluizione ¹⁰	-	-	-	-	-	Rimborso entro 1 anno: 3% Rimborso tra 1 e 2 anni: 2% Rimborso tra 2 e 3 anni: 1% Dopo 3 anni: conversione automatica nella corrispondente classe N	Rimborso entro 1 anno: 3% Rimborso tra 1 e 2 anni: 2% Rimborso tra 2 e 3 anni: 1% Dopo 3 anni: conversione automatica nella corrispondente classe N	Rimborso entro 1 anno: 3% Rimborso tra 1 e 2 anni: 2% Rimborso tra 2 e 3 anni: 1% Dopo 3 anni: conversione automatica nella corrispondente classe N
Spese correnti ¹¹	1,59%	1,59%	2,29%	2,09%	2,35% ¹²	2,27%	2,18%	2,86% ¹²

⁸ Il comparto è concepito per gli investitori orientati alla crescita che mirano a ottenere un rendimento superiore rispetto ai tassi di interesse dei mercati di capitale attraverso un incremento di valore generato in primo luogo da opportunità offerte dai mercati azionari e valutari. Sicurezza e liquidità sono subordinate alle prospettive di guadagno. Ne conseguono rischi più elevati nel settore azionario, valutario e dei tassi di interesse, nonché rischi di solvibilità che possono comportare eventuali perdite di capitale.

⁹ SFDR - Sustainable finance disclosure regulation - Definizione: Regolamento UE 2019/2088 sull'informativa sulla sostenibilità nel settore dei servizi finanziari (Sustainable finance disclosure regulation) che si pone l'obiettivo di integrare le considerazioni sulla sostenibilità nei processi decisionali dei Partecipanti ai mercati finanziari e dei Consulenti Finanziari affinché i servizi e/o i Prodotti Finanziari offerti da questi diventino più sostenibili. I rischi di sostenibilità riguardano eventi o condizioni di tipo ambientale, sociale o di governo societario che se si verificano, potrebbero provocare un significativo impatto negativo effettivo o potenziale sul valore dell'investimento.

I Prodotti Finanziari che perseguono una politica di investimento basata su criteri ESG si basano su parametri di trasparenza secondo gli articoli 6/8/9 del regolamento sulla divulgazione (UE) n. 581/2088 (cfr link <https://funds.dws.com/it-it/informare/temi/Investimenti-sostenibili/Informazioni-sulla-sostenibilita/>):

- Articolo 8 - Prodotti Finanziari che promuovono, tra le altre caratteristiche, caratteristiche ambientali o sociali, o una combinazione di tali caratteristiche a condizione che le imprese in cui gli investimenti sono effettuati rispettino prassi di buona governance.

- Articolo 9 - Prodotti Finanziari che hanno un obiettivo di investimento sostenibile.

Ulteriori informazioni sull'integrazione dei criteri di sostenibilità e sulla classificazione dei fondi o comparti ai sensi della SFDR sono riportate nei prospetti informativi e nella informativa precontrattuale del prodotto.

¹⁰ Il costo di diluizione è a carico dell'investitore che disinveste anticipatamente ed è calcolato sul valore lordo di rimborso.

¹¹ Le spese correnti qui illustrate sono di competenza dell'anno di esercizio del comparto, terminato il 31.12.2021. Possono variare di anno in anno. Escludono i costi di transazione del portafoglio e le (eventuali) commissioni di performance. Per le sole classi "PF" le spese correnti includono la quota annuale di ammortamento delle commissioni di collocamento. Ulteriori informazioni sulle spese sono riportate nel prospetto al capitolo "Costs and services received".

¹² Le spese correnti qui illustrate sono una stima.

Avvertenze Legali

Questa è una comunicazione di marketing destinata esclusivamente alla clientela classificata come Professionale ai sensi della direttiva 2014/65 UE - MiFID II. Si prega di consultare il prospetto dell'OICVM disponibile in lingua inglese e il documento contenente le informazioni chiave per gli investitori (KIID) disponibile in lingua italiana prima di prendere una decisione finale di investimento nonché il modulo di sottoscrizione con il relativo allegato, che congiuntamente rappresentano la documentazione vincolante per l'acquisto di azioni del comparto in Italia. Gli stessi documenti possono essere richiesti sia in formato elettronico che cartaceo all'indirizzo mail dws.italy@dws.com, ai Soggetti Incaricati del Collocamento e ai Soggetti Incaricati dei Pagamenti. Sono inoltre disponibili sul sito www.DWS.it nella sezione Download (<https://funds.dws.com/it-it/Download/>). Una sintesi dei diritti degli investitori è disponibile sul sito www.DWS.it. Il gestore/La società di gestione può decidere di porre fine alle disposizioni adottate per la commercializzazione dei suoi organismi di investimento collettivo. L'investimento descritto riguarda l'acquisizione di quote o azioni in un fondo e non in una determinata attività sottostante quali edifici o azioni, obbligazioni di una società, poiché queste sono solo le attività sottostanti di proprietà dell'OICR.

Il presente documento e le informazioni in esso contenute non creano alcun obbligo legale vincolante per le Parti così come non costituiscono, in alcun modo consulenza in materia di investimenti o ricerca in materia di investimenti. In particolare, non costituiscono una raccomandazione personalizzata, adatta al Cliente, di eseguire operazioni riferite ai prodotti descritti. Sebbene le informazioni contenute in questa pubblicazione siano state ottenute da fonti considerate attendibili, non se ne garantisce l'accuratezza, né la completezza né l'esattezza. E' necessario che, prima di effettuare qualsiasi operazione di investimento, siano stati compresi la natura ed il grado di esposizione ai diversi fattori di rischio che essa comporta, attraverso la consultazione di tutta la Documentazione di Offerta disponibile e richiedendo i chiarimenti al caso necessari al proprio gestore della relazione. Il prodotto non garantisce la restituzione del capitale. Gli investitori potrebbero perdere parte o tutto il capitale investito. I rendimenti passati non sono indicativi di quelli futuri. Nessuna informazione fornita in questa sede costituisce una garanzia sulle performance future.

Il prodotto è stato classificato come sostenibile ai sensi del Regolamento UE 2019/2088 sulla base dei criteri definiti da DWS. Attualmente mancano criteri uniformi e uno standard comune di mercato per la valutazione e la classificazione dei prodotti finanziari come sostenibili. Ciò può portare i diversi fornitori esterni di dati a valutare la sostenibilità dei prodotti finanziari in modo differente. Inoltre, alcune normative in materia di sostenibilità sono ancora in corso di definizione, con la possibilità che prodotti finanziari classificati come sostenibili non si qualifichino come tali in futuro o che si verifichino impatti negativi ambientali, sociali e / o di altro tipo durante la vita del prodotto. Per maggiori dettagli sui prodotti finanziari che [promuovono, tra le altre caratteristiche, caratteristiche ambientali o sociali, o una combinazione di tali caratteristiche/ha come obiettivo investimenti sostenibili] si deve fare riferimento all'informativa sulla sostenibilità pubblicata sul sito <https://funds.dws.com/it-it/informare/temi/Investimenti-sostenibili/Informazioni-sulla-sostenibilita/> e alla documentazione d'offerta del fondo/comparto promosso disponibile, sia in formato elettronico che cartaceo, sul sito www.DWS.it nella sezione Download (<https://funds.dws.com/it-it/Download/>). La decisione di investire nel prodotto non deve basarsi esclusivamente sugli aspetti legati alla sostenibilità, ma deve tenere conto di tutti gli obiettivi, le caratteristiche e i rischi descritti nella documentazione d'offerta del prodotto.

Questa comunicazione di marketing non è destinata alla distribuzione o circolazione negli Stati Uniti d'America, Canada, Australia, Giappone o in qualsiasi altro paese in cui la distribuzione o offerta dell'OICVM richieda l'approvazione delle autorità locali o non sia comunque consentita in virtù delle leggi applicabili in tale giurisdizione (congiuntamente, gli "Altri Paesi"). L'OICVM non può essere offerto o venduto - direttamente o per il tramite di terzi - a U.S. Person, come definite nel US Securities Act 1933, a soggetti residenti o che si trovino negli Stati Uniti d'America o in uno degli Altri Paesi. Questo documento e le informazioni in esso contenute non possono essere distribuite negli USA. La distribuzione e la pubblicazione di tale documento, così come l'offerta o la vendita dell'OICVM potrebbero essere soggette a restrizioni in altre giurisdizioni. Il contenuto di questo documento non può essere modificato in alcun modo, né esso può essere trasmesso o distribuito senza l'approvazione preventiva scritta di DWS International GmbH - Milan Branch.

Il documento non costituisce sollecitazione, né può essere consegnato o impiegato per finalità di sollecitazione. DWS è la divisione che racchiude in sé tutte le attività di DWS Group GmbH & Co. KGaA (DWS) e delle società controllate. In Italia DWS fornisce prodotti e servizi alla propria clientela tramite le diverse società secondo quanto di volta in volta rappresentato nella specifica documentazione informativa e contrattuale. Maggiori informazioni sui prodotti e servizi offerti sono disponibili sul sito www.dws.it. © DWS International GmbH - Milan Branch, [15 Giugno 2022]. Dati a fine Marzo 2022. Tutti i diritti sono riservati.

DWS International GmbH - Milan Branch

Via F. Turati, 25/27 - 20121 Milano

Tel.: 02 4024 1

www.DWS.it | www.DWS.com

Per avere informazioni
aggiornate sul Comparto



Per ulteriori approfondimenti
consultate il sito www.dws.it