

nuveen

A TIAA Company

Investire responsabilmente con Nuveen

*Rendimenti finanziari e creazione di valore
ambientale e sociale*





Amy O'Brien

Global Head of Responsible Investing

In qualità di gestori di portafogli di proprietà e per conto dei nostri clienti, abbiamo un approccio poliedrico agli investimenti responsabili (IR).

Il nostro impegno affonda le radici in oltre 50 anni di leadership negli investimenti responsabili attraverso la nostra capogruppo TIAA, per la quale gestiamo portafogli di proprietà. Oggi, portiamo avanti il nostro impegno attivamente e l'approccio responsabile costituisce un elemento trasversale per tutto il patrimonio da noi gestito per oltre 1.200 miliardi di dollari.

Siamo consapevoli che i nostri clienti si aspettano che i loro investimenti vengano gestiti al meglio, implementiamo quindi una serie di principi atti a preservare il capitale finanziario, sociale e ambientale. L'analisi e la misurazione dei dati sono alla base delle nostre analisi e assicurano un approccio solido e consapevole. Crediamo che l'integrazione dei fattori ambientali, sociali e di governance (Environmental, Social, Governance - ESG) nel processo decisionale degli investimenti, nei prodotti e nelle soluzioni per la costruzione del portafoglio, contribuisca a migliorare i rendimenti e a mitigare i rischi. Ci impegniamo in prima persona perseguendo trasparenza, innovazione e l'adozione delle migliori pratiche di investimento responsabile in tutte le classi di attivo. L'obiettivo di ottenere solidi rendimenti finanziari è sempre associato a quello di generare effetti positivi per l'ambiente e la società.

Nel corso del 2021 ci siamo concentrati su tre aree chiave:

- *Rischio climatico*
- *Misurazione dell'impatto*
- *Inclusione e diversità*

Investire responsabilmente è nel *nostro* DNA

“Tutti i nostri investimenti hanno un'importante componente sociale e ambientale poiché riteniamo sia il modo migliore per gestire il rischio e perseguire il più solido rendimento possibile.

— Jose Minaya, AD di Nuveen

Oltre 50 anni

di investimenti responsabili a livello di portafoglio con una molteplicità di investitori e di controparti interessate

Oltre 30 anni di

esperienza negli investimenti ad impatto¹

Oltre 30

professionisti dedicati all'IR che contribuiscono a promuovere le attività di IR in tutta la società.

Oltre \$ 1.200 miliardi²

di patrimonio sono gestiti in linea con i Principi per l'Investimento Responsabile delle Nazioni Unite.

NUVEEN IN NUMERI

\$4,8 Mrd³

in obbligazioni verdi quotate in borsa



a supporto dell'energia rinnovabile e di altre iniziative volte a contrastare il cambiamento climatico

\$1,1 Mrd³

di investimenti ad impatto in



Private markets



+ Immobiliare

in grado di coniugare rendimenti competitivi con risultati ambientali e sociali che siano positivi e misurabili

Oltre \$ 37 Mrd²

in strategie dedicate agli investimenti responsabili

Oltre \$ 6,2 Mrd²

in investimenti ad impatto sociale nei mercati regolamentati

Premi e riconoscimenti



13

volte vincitore del premio Partner dell'anno Sustained Excellence – EPA Energy Star⁵



Nel 2020 Nuveen ha raggiunto **punteggi elevati (da A a A+)** in tutte le categorie e ha ottenuto un punteggio equivalente o superiore alla media per tutti gli indici UNPRI.



L'impegno e la **leadership di Nuveen nella gestione degli investimenti** sono stati riconosciuti dall'UNPRI grazie all'adesione allo Stewardship Advisory Committee.



Nuveen è stata inserita nel gruppo dei leader dell'UNPRI 2020 grazie **all'autorevole rendicontazione sul clima**, collocandosi nel primo percentile degli oltre 1.600 gestori di investimenti firmatari a livello globale.



Nuveen è uno dei primi grandi gestori d'investimenti a formare tutti i professionisti degli investimenti (oltre 850) sulla **gestione del rischio climatico**.

Liberare il potenziale degli investimenti responsabili

*In Nuveen, gli investimenti responsabili sono più di una filosofia, sono una parte essenziale della nostra storia e sono radicati nella nostra cultura aziendale e nel nostro modello di business. Crediamo che **integrare l'analisi finanziaria con quella ambientale, sociale e di governance** ci permetta di creare valore per gli investitori e per la società nel suo complesso.*



Crediamo

che un allineamento a questi principi possa fornire benefici duraturi per i nostri clienti e la comunità.

→ **Integriamo** i principi ESG in tutte le strategie, classi di attivo e aree geografiche.

→ **Utilizziamo** la nostra esperienza per influenzare aziende, emittenti e partner al fine di promuovere una buona prassi e per guidare il cambiamento insieme ai nostri clienti e per loro conto.

→ **Creiamo un impatto positivo** attraverso le nostre strategie e soluzioni di investimento.



Noi di Nuveen applichiamo tutti e tre i principi nel quadro di gestione generale dell'impresa e dei portafogli, al fine di perseguire rendimenti competitivi.

Esempi di come operiamo:

→ **Siamo impegnati a formare, collaborare e condividere** informazioni utili tra i nostri professionisti per favorire le migliori decisioni di investimento.

→ **Siamo motivati da un fermo impegno a collaborare con i principali attori del settore** per promuovere i più elevati standard in termini di pratiche ESG in grado di generare risultati tangibili.

→ **Investiamo in opportunità che abbiano risultati misurabili** nei mercati regolamentati e privati, come abitazioni a prezzi accessibili e soluzioni a basse emissioni di CO2 e definiamo le migliori pratiche per misurare i risultati degli investimenti al fine di aiutare i clienti a capire, quantificare e comunicare l'impatto sociale e ambientale degli investimenti.



Integrazione ESG

Conseguire i benefici dell'integrazione ESG richiede l'incorporazione dei fattori ESG durante tutto il ciclo di vita dell'investimento. I nostri team d'investimento seguono un quadro coerente che promuove l'incorporazione dei fattori ESG nel nostro processo di ricerca, di analisi e decisionale. Tuttavia, i processi possono essere adattati con gli strumenti e i dati necessari specifici di ogni classe di investimento.

In collaborazione con il nostro team IR, gli analisti e i gestori di portafoglio di Nuveen lavorano al fine di:

Individuare i fattori ESG rilevanti in tutti i settori dell'industria

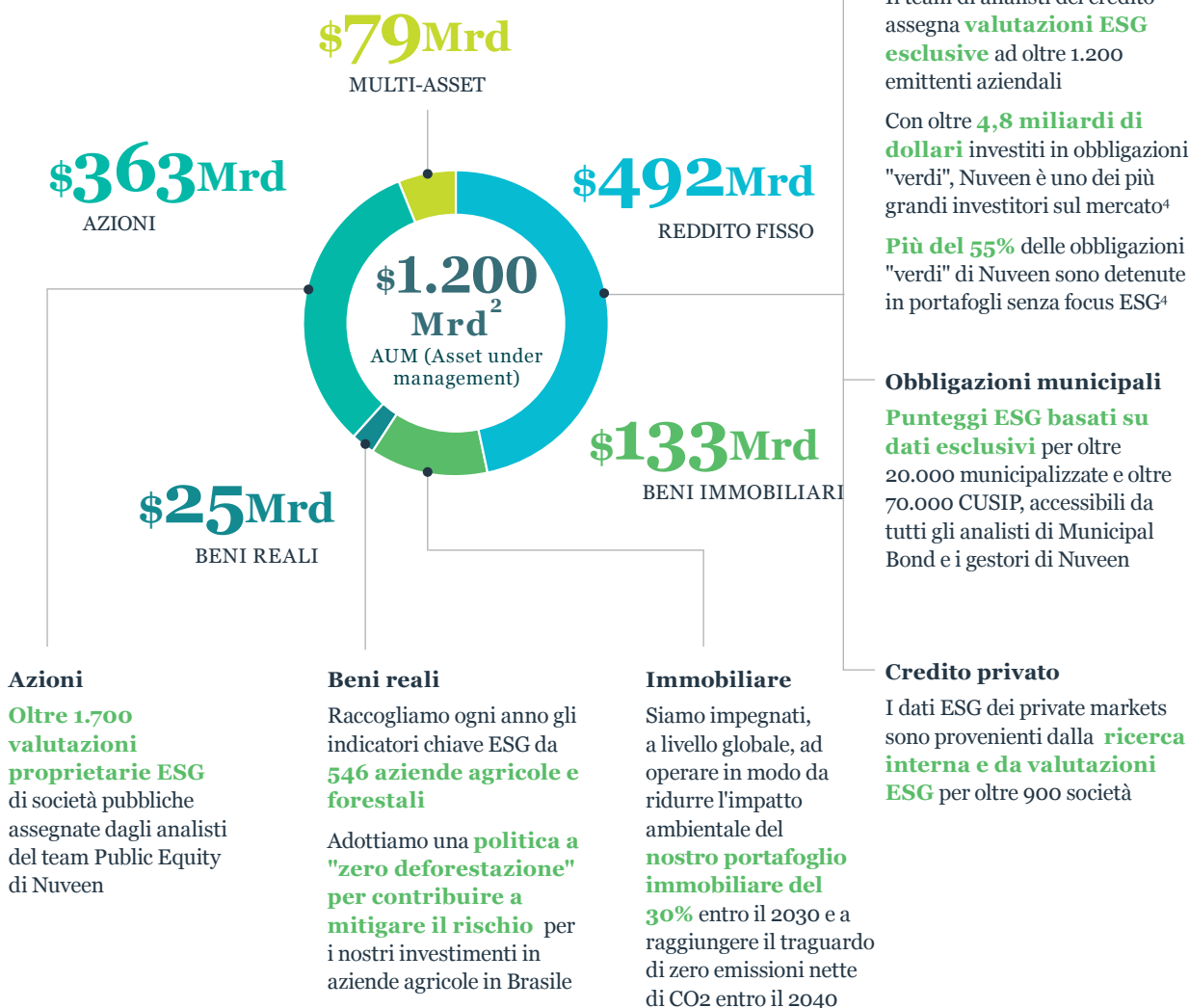
Approfondire la comprensione della relazione tra fattori ESG e il rischio/rendimento

Estendere l'utilizzo dei dati e delle analisi ESG

Utilizzare al meglio le soluzioni basate sulla tecnologia per accedere ai dati ESG e ottimizzare i processi

Sviluppare e condividere valutazioni ESG esclusive

INTEGRARE I FATTORI ESG IN TUTTE LE CLASSI DI INVESTIMENTO:





Dialogo costruttivo

Crediamo che la partecipazione e il coinvolgimento, attraverso il dialogo con aziende, partner, clienti, autorità di vigilanza e molte altre controparti, siano elementi fondamentali per incoraggiare l'adozione delle migliori pratiche ESG.

Individualmente e in collaborazione con altri investitori, esercitiamo la nostra influenza per guidare il cambiamento e incoraggiare le aziende pubbliche e private ad adottare le migliori pratiche sulle questioni ESG che possono avere un impatto sulla sostenibilità dei profitti a lungo termine. Attraverso un dialogo costruttivo con le autorità di controllo, i responsabili delle politiche pubbliche e gli organismi di settore, aiutiamo a promuovere le migliori strategie di investimento responsabile a livello globale che possono portare ad una crescita sostenibile a lungo termine. L'utilizzo di criteri ESG, codificati in una metodologia trasparente e rigorosa, permette di gestire i rischi in modo più efficace, cogliendo interessanti opportunità di investimento.

IL DIALOGO COSTRUTTIVO IN PRATICA

<p>AZIONI QUOTATE</p> <p>>40% delle 875</p> <p>società che abbiamo coinvolto hanno eletto un membro di sesso femminile nel loro Consiglio di Amministrazione.²</p> <p>Adobe</p> <p>è stata la prima società tecnologica americana a rivelare il divario retributivo di genere come risultato del nostro impegno e di altri investitori istituzionali a favore della diversità e dell'inclusione nella gestione dei talenti.</p> <p>116.000</p> <p>punti all'ordine del giorno votati nel 2019-2020 con l'obiettivo di sostenere le proposte ESG prioritarie.⁵</p>	<p>REDDITO FISSO</p> <p>Rendicontazione modello</p> <p>In qualità di uno dei più grandi investitori in obbligazioni statunitensi di società di servizi, abbiamo favorito la standardizzazione di più di 30 rendicontazioni ESG, ottenendo una maggiore trasparenza per gli investitori in tutto il mercato.</p>	<p>OBBLIGAZIONI MUNICIPALI</p> <p>Individuazione delle lacune nella divulgazione dei fattori ESG</p> <p>Membro attivo dei gruppi di lavoro del settore che cercano di colmare le lacune relative alla divulgazione ESG tra gli emittenti municipali e diffondere le migliori pratiche.</p>
	<p>IMMOBILIARE</p> <p>Tecnologia per l'edilizia intelligente</p> <p>Promuoviamo l'adozione di tecnologie per l'edilizia intelligente, iniziative per il corretto riciclo e recupero dei rifiuti e altre proposte volte all'efficienza energetica degli immobili anche attraverso seminari di formazione sulle migliori pratiche destinate agli amministratori degli immobili.</p>	<p>BENI REALI</p> <p>Agricoltura sostenibile, investimento per il futuro</p> <p>Collaboriamo con i gestori delle nostre aziende agricole per intraprendere azioni che possano migliorare le performance di sostenibilità attenuando i rischi.</p>

PRIVATE MARKETS

Politiche di promozione della diversità e inclusione

Con il coinvolgimento dei CdA abbiamo coinvolto le aziende detenute in portafoglio al fine di sostenere l'adozione di pratiche di inclusione e diversità che hanno portato ad un aumento del numero delle donne in ruoli manageriali.



Impatto

Riteniamo che tutti gli investimenti abbiano un impatto sulla società e sull'ambiente. C'è un numero crescente di opportunità in tutte le classi di investimento per raggiungere risultati sociali e ambientali specifici, positivi e misurabili, ottenendo solidi rendimenti finanziari a lungo termine. Misurando e gestendo l'impatto, cerchiamo di far emergere nuove visioni, rivelare opportunità future e aiutare i nostri clienti ad investire in portafogli che soddisfino i loro obiettivi finanziari e di impatto.

L'IMPEGNO DIVENTA AZIONE

1 | Investimenti ad impatto sociale: perseguiamo un impatto sociale e ambientale positivo insieme a rendimenti finanziari competitivi.

2 | Gestire l'impatto del nostro portafoglio: guardiamo agli investimenti ad impatto sociale impegnandoci a mitigare gli impatti negativi e migliorare quelli positivi.

MISURARE E GESTIRE L'IMPATTO NELLE VARIE CLASSI DI ATTIVO



Reddito fisso

Investimenti ad impatto

\$4,8 Mrd
in obbligazioni che finanziano progetti con impatto sociale e ambientale positivo in 60 paesi²

\$1,8 Mio di unità abitative a prezzi accessibili⁶

2,8 Mio di ettari di terreni preservati⁸

61 Mio di persone che beneficiano di progetti per l'acqua potabile e le acque reflue⁶

147,8 ton di emissioni equivalenti di CO₂ evitate⁶



Private markets

Investimenti ad impatto

\$ 1,1 Mrd di investimenti a beneficio di comunità a basso reddito e del cambiamento climatico⁷

128 Mio nel 2019 l'84% degli investimenti con impatto d'inclusione di Nuveen ha riguardato consumatori a basso reddito

1,4 ton di emissioni di CO₂ evitate

46.000 unità abitative a prezzi accessibili destinate alle famiglie con reddito basso ed estremamente basso



Beni reali

Gestione sostenibile delle risorse naturali

Energia rinnovabile

aumento del 49%
Il capitale impegnato per le energie rinnovabili è cresciuto del 49% CAGR dal 2011

Foreste

11 Mio di tonnellate di emissioni di CO₂, rimosse dall'atmosfera

Aziende agricole
235.000 acri di vegetazione autoctona attualmente protetti in Brasile



Azioni quotate

Dialogo con le aziende sulla diversità di genere nel CdA

Risultati oltre **40% delle 875** aziende con cui abbiamo dialogato attivamente negli Stati Uniti e in Giappone hanno eletto un membro di sesso femminile nel CdA²



Immobiliare

Riduzione dell'impatto degli immobili sul cambiamento climatico

9,5% di riduzione del consumo energetico di tutto il portafoglio⁸

Riduzione del **4%** delle emissioni di gas a effetto serra (Scope 1 e 2) sul portafoglio di immobili di proprietà raggiunta sia nel 2017 che nel 2018⁹

Portafogli con obiettivi

Gestendo investimenti in diverse classi di attivo, aree geografiche e stili, noi di Nuveen crediamo che sia fondamentale implementare standard trasparenti nei nostri prodotti d'investimento responsabile che comprendono la leadership ESG, l'impatto e gli investimenti tematici. Riteniamo che ciò crei il potenziale per generare alfa, gestire il rischio e individuare opportunità per migliorare i risultati a beneficio dei nostri clienti.

I fattori ESG sono integrati nel 100% del nostro patrimonio. Nuveen gestisce inoltre 37 miliardi di dollari di investimenti responsabili

STRATEGIE DI REDDITO FISSO

Global Core Impact Bond mira ad investire in titoli globali che dimostrano la leadership ESG e/o impatto.

Green Bond Strategia in "Green Bond" denominata in dollari USA con prevalenza di titolo a più alto merito creditizio; investe in titoli societari, sovrani, cartolarizzazioni e offre un impatto misurabile.

U.S. Core Impact Bond Fund investe in titoli del mercato del reddito fisso "investment grade" in dollari USA che dimostrano leadership ESG e/o un impatto ambientale e sociale diretto e misurabile.

Short Duration Impact Bond mira ad investire in titoli obbligazionari che dimostrano leadership ESG e/o un impatto.



Mike Perry

Head of Global Client Group



Accogliamo con favore le opportunità di collaborazione con gli investitori e ci impegniamo a dialogare su ogni aspetto degli investimenti responsabili".

STRATEGIE AZIONARIE

Global Equity ESG investe in azioni di tutto il mondo che dimostrano la leadership e/o l'impatto ESG.

Low-Carbon Equity ESG mira a un rendimento totale a lungo termine che rifletta la performance dell'investimento del mercato azionario USA, dando allo stesso tempo particolare considerazione a ulteriori criteri ESG relativi alle emissioni di CO2 e alle riserve di combustibili fossili.

Social Choice Equity punta a un rendimento totale a lungo termine che rifletta la performance dell'investimento del mercato azionario USA, prendendo allo stesso tempo in particolare considerazione determinati criteri ESG.

U.S. Large-Cap Growth ESG mira a perseguire un apprezzamento del capitale a lungo termine investendo principalmente in titoli azionari orientati alla crescita di società statunitensi a grande capitalizzazione e che dimostrano caratteristiche ESG sostenibili.

\$1,1miliardi

in gestione nell'ambito delle strategie di investimento a impatto sociale di private equity e immobiliare



Investimenti ad impatto

abitazioni
a prezzi
accessibili



Private equity

focus tematico su
crescita inclusiva ed
efficientamento delle
risorse



Affrontare il cambiamento climatico attraverso l'esempio, il dialogo costruttivo e l'integrazione dei fattori ESG

Nuveen è leader di settore nella gestione del rischio climatico. In tutti i nostri portafogli, abbiamo incorporato numerosi parametri relativi alle emissioni di CO₂, nonché standard e criteri atti a sviluppare e a migliorare i processi di investimento futuri. Abbiamo aumentato la nostra esposizione e competenze in settori come l'energia, le infrastrutture, l'agricoltura, la forestazione e il settore immobiliare che nei prossimi anni beneficeranno del passaggio importante verso un'economia a più basse emissioni di carbonio.

La nostra strategia volta a contrastare il cambiamento climatico mira ad allinearsi alle raccomandazioni della Task Force on Climate-Related Financial Disclosures.

In particolare, aspetti specifici della strategia includono lo sviluppo di un quadro generale di classificazione del rischio, la creazione di metriche proprietarie e l'identificazione di dati analitici di settore ancora mancanti.



SUPERVISIONE

Abbiamo creato la Climate Risk Task Force (CRTF), un team trasversale che riunisce esponenti di TIAA e Nuveen per sviluppare una strategia a livello aziendale e supervisionare la gestione dei rischi legati al clima.

Il TIAA Corporate Governance and Social Responsibility Board Committee ha la supervisione della strategia di investimento responsabile dell'azienda e delle problematiche relative al cambiamento climatico. Anche altri comitati di TIAA vengono coinvolti sui temi strategici, in base ad esigenze specifiche e caso per caso.



FORMIAMO I NOSTRI TEAM DI INVESTIMENTO SULLE TEMATICHE DELLA SOSTENIBILITÀ

Nuveen è stato uno dei primi grandi gestori di investimento ad avviare un piano di formazione sui rischi dei cambiamenti climatici per tutti i professionisti degli investimenti (oltre 850) nel dicembre 2020; esso si è concentrato su come e dove il cambiamento climatico può avere un impatto sui portafogli di investimento, con l'obiettivo di migliorare i risultati di investimento a lungo termine. Nel 2021 continueremo a formare i nostri team d'investimento su argomenti avanzati relativi al rischio derivante dal cambiamento climatico, come il costo delle emissioni di CO₂ o come valutare correttamente gli obiettivi legati al clima e alla loro rendicontazione.



INTEGRAZIONE ESG E DATI CLIMATICI

I nostri team d'investimento integrano i rischi climatici e i dati sulle emissioni di CO₂ nel processo di investimento. Continuiamo a investire in strumenti proprietari in grado di produrre dati esclusivi e per aiutare i nostri analisti a fare valutazioni di rischio appropriate e a prendere decisioni di lungo termine. Attraverso la piattaforma IR di Nuveen, gli analisti dei mercati regolamentati possono accedere ai dati per valutare correttamente l'esposizione al rischio per settori e luoghi geografici specifici.



DIALOGO COSTRUTTIVO

Cerchiamo di attenuare i rischi finanziari associati ai nostri portafogli e di promuovere politiche e pratiche strumentali per un futuro a basse emissioni di carbonio. A tal fine, ci stiamo impegnando attivamente sia con le aziende sulle questioni legate alla gestione del rischio climatico nonché sostenendo le proposte degli azionisti sul clima atte ad orientare miglioramenti significativi e misurabili per accelerare la transizione verso una economia a più bassa impronta di CO₂.

Collaborazioni di settore e leadership



Diversità e inclusione in Nuveen

Con uffici che operano a livello globale in 24 paesi, coltiviamo con orgoglio un ambiente di lavoro inclusivo che promuove la diversità e rafforza i nostri dipendenti, i clienti e le comunità in cui operiamo.



COMITATO PER L'INCLUSIONE E LA DIVERSITÀ

Il “Comitato per l'inclusione e la diversità” dà la priorità all'assunzione, alla fedeltà dei collaboratori e al loro sviluppo sostenendo l'individualità di ciascuno dei nostri dipendenti. Il CEO di Nuveen, Jose Minaya, ha il ruolo di sostenere il del Comitato in tutti i nostri uffici, così come per la nostra capogruppo, TIAA, che nel 2021 si è classificata al nono **posto della classifica internazionale delle 50 migliori aziende impegnate nella promozione della diversità, inclusione e nello sviluppo delle persone.**



PROMOZIONE DELLA SOLIDARIETÀ

Organizziamo una serie di tavole rotonde tra i dirigenti e i dipendenti chiamate **"Courageous Conversations"**. Queste sessioni sono volte ad accrescere la consapevolezza e la responsabilità a tutti i livelli dell'organizzazione, incoraggiano e danno voce a chi desidera essere ascoltato. Questi incontri fanno parte del programma TIAA "Be the Change", volto a ispirare:

- **Cambiamento grazie all'ascolto:**
impegno proattivo per la sensibilizzazione e l'antirazzismo
- **Cambiamento grazie al dialogo:**
interazioni significative che creano comprensione e vicinanza tra colleghi e comunità
- **Cambiamento mediante la leadership:**
una gestione che crea team diversi e inclusivi

Sosteniamo anche i Business Resource Groups (BRG) che forniscono una piattaforma di incontro grazie alla condivisione di identità ed esperienze culturali, sociali e di genere. Attualmente, i nostri BRG globali sono:

- **Alliance** (LGBTQ+)
- **Yo-Pro** (Young Professionals)

I BRG sono una risorsa inestimabile per i dipendenti che desiderano condividere lo spirito di squadra, diffondere consapevolezza e rafforzare la propria rete professionale all'interno dell'organizzazione. I nostri BRG sono aperti a chiunque in Nuveen sia interessato a conoscere le dimensioni della diversità, non solo a coloro che si identificano con il focus di un gruppo specifico.



PARITÀ DI GENERE SUL POSTO DI LAVORO

Operiamo secondo la governance della TIAA Transgender and Gender Non-Conforming Workplace Policy per garantire che i collaboratori transessuali e con identità non binaria si sentano sicuri e accolti durante la loro carriera in Nuveen. Il congedo parentale è riconosciuto a tutti i dipendenti, indipendentemente dalla loro identità di genere.



SOSTENERE LE DONNE NELLA GESTIONE PATRIMONIALE

LEAD (Leadership, Education, Advocacy and Development) è un'organizzazione del settore che crea opportunità di interazione, sponsorizzazioni di carriera e crescita per le donne professioniste a tutti i livelli. LEAD ha quasi 1.200 membri in tutto il mondo e continua ad avere una risonanza volta a rafforzare la leadership delle donne.

Contatti Milano

Italia, Spagna e Francia

Sergio Trezzi

Managing Director

sergio.trezzi@nuveenglobal.com

Giampaolo Giannelli

Global Client Group

giampaolo.giannelli@nuveenglobal.com

Note finali

- 1 Nuveen definisce gli investimenti ad impatto sociale secondo la definizione del Global Impact Investing Network (GIIN): gli investimenti ad impatto sociale sono investimenti fatti con l'intenzione di generare un impatto sociale e ambientale positivo e misurabile insieme a un rendimento finanziario. <https://thegiin.org/impact-investing/>
- 2 Al 31 dicembre 2020.
- 3 Al 30 settembre 2020.
- 4 A dicembre 2019.
- 5 Luglio 2019 - giugno 2020 anno di riferimento NP-X.
- 6 Nuveen, misurazione dell'impatto nei resoconti dei mercati pubblici, 2019. Dati di impatto al 31 dicembre 2018.
- 7 Al 30 settembre 2019.
- 8 Tra il 2015 e il 30 giugno 2019.
- 9 L'ambito 1 copre le emissioni dirette da fonti di proprietà o controllate. L'ambito 2 copre le emissioni indirette dalla generazione di elettricità acquistata, vapore, riscaldamento e raffreddamento.

Per ulteriori informazioni, visita il nostro sito web nuveen.com

Rischi e altre considerazioni rilevanti

Il presente materiale non deve essere inteso come una raccomandazione o un consiglio di investimento, non costituisce un invito ad acquistare o vendere titoli e non è fornito a titolo fiduciario. Le informazioni fornite non tengono conto degli obiettivi specifici o delle circostanze di un particolare investitore, né suggeriscono una specifica linea d'azione. Le decisioni di investimento dovrebbero essere prese in base agli obiettivi e alle circostanze di un investitore e in consultazione con i propri consulenti.

Investire in fondi comuni comporta un rischio; la perdita del capitale è possibile. Non vi è alcuna garanzia che gli obiettivi di investimento del fondo vengano raggiunti. Il fondo includerà solo partecipazioni ritenute coerenti con le linee guida ESG (Environmental, Social and Governance) applicabili. Di conseguenza, l'universo degli investimenti disponibili per il fondo sarà più limitato rispetto ad altri fondi che non applicano tali linee guida. Il rischio dei criteri ESG è il rischio che, poiché i criteri ESG del fondo escludono i titoli di alcuni emittenti per motivi non finanziari, il fondo possa rinunciare ad alcune opportunità di mercato disponibili per i fondi che non utilizzano questi criteri. Il rischio di credito deriva dalla capacità di un emittente di effettuare i pagamenti di interessi e di capitale alla scadenza, così come i prezzi delle obbligazioni diminuiscono quando si prevede un deterioramento della qualità del credito di un emittente. Il rischio di tasso d'interesse si verifica quando i tassi d'interesse aumentano causando la caduta dei prezzi delle obbligazioni. L'emittente di un titolo di debito può essere in grado di rimborsare il capitale prima della scadenza del titolo, noto come rischio di prepagamento (call), a causa di un miglioramento della sua qualità del credito o del calo dei tassi di interesse. In tal caso, questo capitale potrebbe dover essere reinvestito in titoli con tassi di interesse inferiori a quelli dei titoli originali, riducendo il potenziale di reddito. Gli investimenti non statunitensi comportano rischi quali la fluttuazione della valuta, l'instabilità politica ed economica, la mancanza di liquidità e i diversi standard legali e contabili. Gli investimenti in titoli di qualità inferiore all'investment grade o ad alto rendimento sono soggetti al rischio di liquidità e a un rischio di credito più elevato. Queste e altre considerazioni sui rischi, come la gestione attiva, l'estensione, l'emittente, gli investimenti illiquidi, la volatilità del reddito e il rischio dei derivati, sono descritti in dettaglio nel prospetto del Fondo.

Prima di investire, considerate attentamente gli obiettivi di investimento del fondo, i rischi, gli oneri e le spese. Per queste e ulteriori informazioni da leggere con attenzione, si prega di richiedere un prospetto o un prospetto riassuntivo a Nuveen al numero +1 800-752-8700 o visitare il sito web nuveen.com.

I servizi di consulenza sugli investimenti, le strategie e le competenze di TIAA Investments, una divisione di Nuveen, sono forniti da Teachers Advisors, LLC e TIAA-CREF Investment Management, LLC. Titoli offerti tramite Nuveen Securities, LCC, membro FINRA e SIPC.

nuveen

A TIAA Company