

## Profilo del fondo

# M&G (Lux) Global Themes Fund

Temi radicati nella realtà

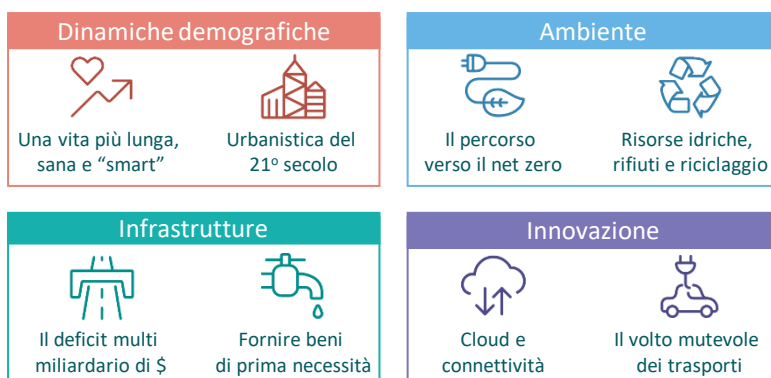
## Perché l'investimento tematico?

- I potenti trend sociali ed economici potrebbero fornire a società selezionate una fonte di crescita a lungo termine.
- Le società esposte a questi vantaggi tematici possono prosperare a vantaggio dei rispettivi stakeholder, inclusi i dipendenti, gli azionisti e la collettività in generale.
- I beneficiari della crescita strutturale possono essere individuati in un'ampia gamma di Paesi e settori per creare un portafoglio diversificato.

## Perché M&G (Lux) Global Themes Fund?

- Un approccio rigoroso focalizzato su imprese con solidi flussi di cassa e la capacità di sostenere la crescita nel lungo periodo.
- Un approccio equilibrato determinato da otto temi granulari su quattro categorie generali: dinamiche demografiche, ambiente, infrastrutture e innovazione.
- La valutazione è un aspetto cruciale del processo di selezione dei titoli con il presupposto che i fondamentali e il valore, e non solo la crescita, siano i fattori determinanti del rendimento a lungo termine delle azioni.
- Le considerazioni relative alla sostenibilità, inclusi i criteri ESG (ambientali, sociali e di governance), sono parte integrante dell'analisi delle società.
- Il fondo promuove le caratteristiche ambientali e sociali utilizzando un approccio di esclusione e un "tilt ESG positivo". Pur non avendo come obiettivo un investimento sostenibile, avrà una percentuale minima del 20% di investimenti sostenibili.
- Il fondo aderisce alla politica di gruppo di M&G sulle munizioni a grappolo e sul carbone termico.
- L'approccio ESG positivo del portafoglio comporta il mantenimento di un rating ESG medio ponderato del fondo che sia:
  - a. migliore di quello del benchmark del fondo; o
  - b. almeno equivalente a un rating MSCI A, adottando tra i due il dato inferiore.
- Almeno l'80% del fondo è investito in azioni di imprese di qualsiasi settore e dimensione, su scala globale, inclusi i Paesi emergenti.

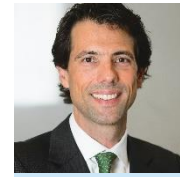
## Quattro ampi temi del fondo restringono il focus per la selezione bottom-up



Fonte: M&G 2023

## Perché adesso?

- Il mondo sta attraversando un cambiamento profondo e gli investitori hanno adesso l'opportunità di accedere alle società potenzialmente vincenti di domani.
- Le società stanno prestando sempre maggiore attenzione ai criteri ESG con l'obiettivo di migliorarsi, sia da un punto di vista finanziario che in termini di sostenibilità.
- In un contesto dominato dall'incertezza, siamo convinti che l'investimento tematico possa rappresentare una valida opzione per gli investitori che ambiscono a ottenere una crescita a lungo termine affidabile e sostenibile.



Alex Araujo  
Gestore del fondo

“Siamo fermamente convinti che l'investimento tematico rappresenti un modo interessante per generare rendimenti di lungo periodo nel mercato azionario. Un approccio rigoroso è essenziale per concentrarsi su società affidabili in grado di superare la prova del tempo, evitando al contempo tendenze destinate a cadere nel dimenticatoio.”

## Informazioni sul fondo

### Data di lancio del fondo:

19 marzo 2019

### Benchmark\*:

MSCI ACWI Net Return Index

### Settore:

Morningstar Azionari Internazionali Large Cap Blend

### Classificazione SFDR:

Articolo 8

Fonte dei dati sul fondo: M&G, al 30.06.2023.

\*Il benchmark è un comparatore utilizzato esclusivamente per misurare le performance del fondo e non vincola la costruzione del portafoglio. È stato scelto questo benchmark poiché riflette al meglio l'ambito della politica d'investimento del fondo. Il fondo viene gestito attivamente. Il gestore degli investimenti ha la completa libertà di scegliere quali investimenti acquistare, detenere e vendere nel fondo. Le partecipazioni del fondo possono discostarsi in misura significativa dagli elementi costitutivi del benchmark.

### Principali rischi associati a questo fondo

- Il valore e il reddito degli asset del fondo potrebbe diminuire così come aumentare, determinando movimenti al rialzo o al ribasso del valore dell'investimento. Non vi è alcuna garanzia che l'obiettivo del fondo verrà realizzato ed è possibile che non si riesca a recuperare l'importo iniziale investito.
- Il fondo detiene un numero esiguo d'investimenti e, di conseguenza, la riduzione di valore di un singolo investimento può incidere in misura maggiore rispetto alla detenzione di un numero maggiore d'investimenti.
- Il fondo può essere esposto a varie valute. Le oscillazioni dei tassi di cambio possono incidere negativamente sul valore del vostro investimento.
- L'investimento nei mercati emergenti comporta un rischio di perdita maggiore riconducibile, tra gli altri fattori, a rischi economici, valutari, di liquidità e regolamentari. Potrebbero sorgere delle difficoltà di acquisto, vendita, custodia o valutazione degli investimenti in tali paesi.
- Le informazioni ESG ottenute da fornitori di dati terzi possono essere incomplete, inesatte o non disponibili. Vi è il rischio che il gestore degli investimenti possa valutare erroneamente un titolo o un emittente, con un conseguente erroneo inserimento o un'erronea esclusione di un titolo nel o dal portafoglio del fondo.

Ulteriori dettagli sui fattori di rischio applicabili al fondo sono riportati nel Prospetto del fondo.

Le opinioni espresse nel presente documento non sono da intendersi come raccomandazioni, consigli o previsioni.

**Questa è una comunicazione di marketing. Si prega di consultare il prospetto informativo e il documento contenente le informazioni chiave (KID) prima di prendere una decisione finale di investimento.**

### Altre informazioni importanti

- Il fondo investe principalmente in azioni societarie, pertanto potrebbe subire oscillazioni di prezzo più ampie rispetto ai fondi che investono in obbligazioni e/o liquidità.
- Investire in questo fondo significa acquisire quote o azioni di un fondo e non di una determinata attività sottostante come un immobile o le quote di una società, in quanto queste rappresentano soltanto le attività sottostanti detenute dal fondo.
- Maggiori informazioni relative alla sostenibilità del fondo sono disponibili sul nostro sito: <https://www.mandg.com/investments/professional-investor/it-it/funds/mg-lux-global-themes-fund/lu1670628491#sustainability>
- Consulta il nostro glossario, per una spiegazione dei termini di investimento utilizzati in questo documento: <https://www.mandg.com/investments/professional-investor/it-it/glossario>

Scopri di più



**Il presente documento è concepito a uso esclusivo di investitori qualificati. Non destinato alla distribuzione ad altri soggetti o entità, che non devono basarsi sulle informazioni in esso contenute.** Queste informazioni non costituiscono un'offerta o una sollecitazione di offerta per l'acquisto di azioni di investimento di uno dei Fondi qui citati. Gli acquisti relativi a un Fondo devono basarsi sul Prospetto Informativo corrente. Copie gratuite degli Atti Costitutivi, dei Prospetti Informativi, dei Documenti contenenti le Informazioni Chiave (KID) e delle Relazioni annuali e semestrali sono disponibili presso M&G Luxembourg S.A. Tali documenti sono disponibili anche sul sito: [www.mandg.com/investments/professional-investor/it-it](https://www.mandg.com/investments/professional-investor/it-it). **Prima della sottoscrizione gli investitori devono leggere il Documento contenente le Informazioni chiave e il Prospetto informativo**, al cui interno sono illustrati i rischi di investimento associati a questi fondi e che descrivono i diritti degli investitori. Le informazioni qui contenute non sostituiscono una consulenza indipendente in materia di investimenti. M&G Luxembourg S.A. può decidere di terminare gli accordi presi per la commercializzazione in base al nuovo processo di revoca della notifica della direttiva sulla distribuzione transfrontaliera. Informazioni sulla gestione dei reclami sono disponibili in italiano presso [www.mandg.com/investments/professional-investor/it-it/complaints-dealing-process](https://www.mandg.com/investments/professional-investor/it-it/complaints-dealing-process). Questa attività di marketing è pubblicata da M&G Luxembourg S.A. Sede legale: 16, boulevard Royal, L 2449, Luxembourg. SEP 23/1054104